



Istruzioni per l'uso
Operating instructions
Instrucciones para el uso
Instruções para o uso
Használati utasítás
Οδηγίες χρήσης
Upute za uporabu
Navodila za uporabo
Udhëzime përdorimi

TITANOX K113

FERRI A VAPORE
STEAM IRONS
PLANCHAS A VAPOR
FERROS A VAPOR
GŐZÖLŐS VASALÓ
ΑΤΜΟΣΙΔΕΡΑ
PARNA GLAČALA
PARNI LIKALNIKI
HEKURA ME AVULL

IT	pagina	1
EN	page	10
ES	página	19
PT	página	28
HU	oldal	37
EL	σελίδα	46
HR	stranica	55
SL	stran	64
SQ	faqe	73

TYPE 70909

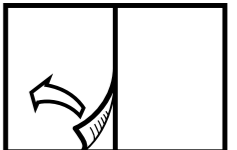
IMETEC

IMETEC

www.imetec.com

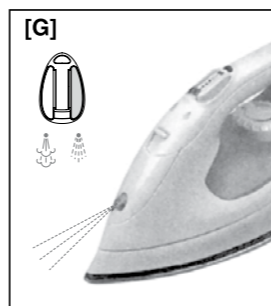
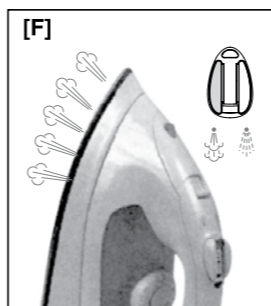
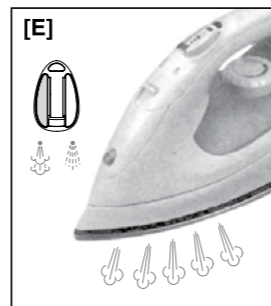
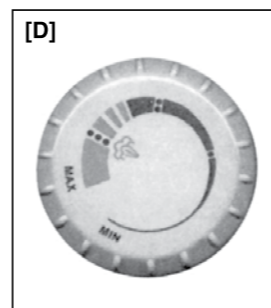
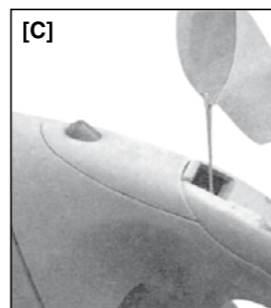
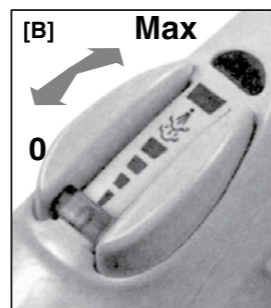
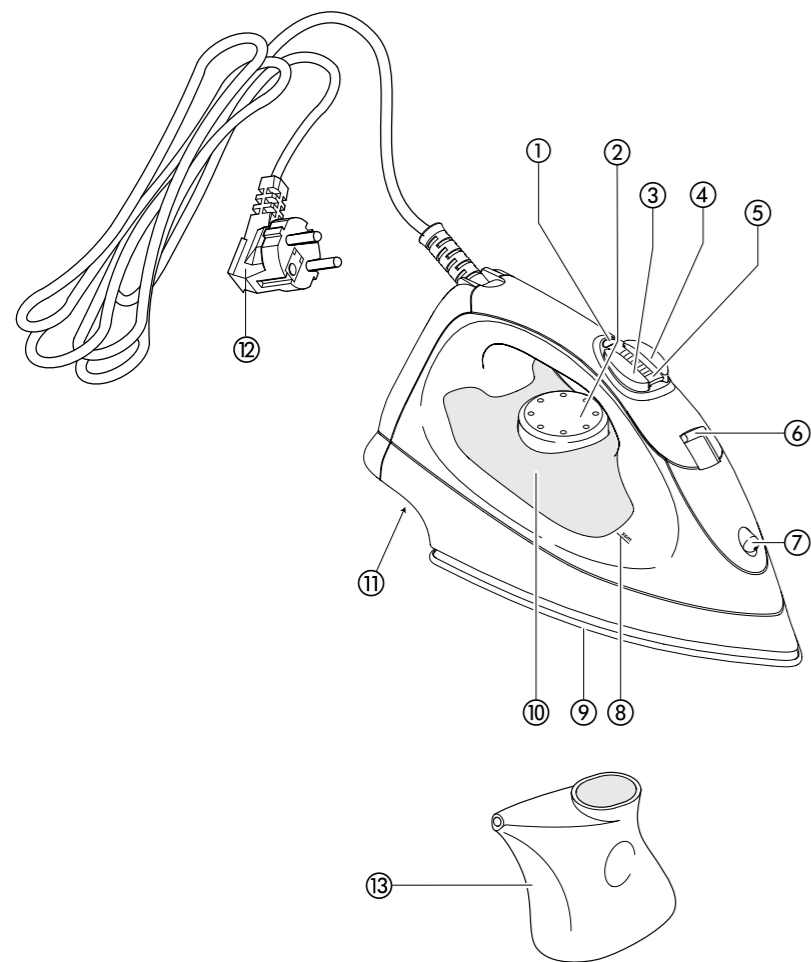
Tenacta Group S.p.A. Via Piemonte 5/11 24052 Azzano S. Paolo (BG) ITALY
Tel. +39.035.688.111 Fax +39.035.320.149

MID02170
1015 (MMYY)



[A]

GUIDA ILLUSTRATIVA
ILLUSTRATIVE GUIDE
ΓΥΪΑ ILUSTRATIVA
GUIA ILUSTRADO
KÉPES ÚTMUTATÓ
ILUSTRIRANI VODIČ
SLIKOVNI VODNIK
GUIDE ILLUSTRUESE
ΕΙΚΟΝΟΓΡΑΦΗΜΕΝΟΣ ΟΔΗΓΟΣ



DATI TECNICI
TECHNICAL DATA
DATOS TÉCNICOS
DADOS TÉCNICOS
MŰSZAKI ADATOK
TEHNIČKI PODACI
TEHNIČNI PODATKI
TE DHENA TEKNIKLE
TEXNIKA STOIXEIA

IMETEC 220-240 V 50 Hz 1765-2100 W
TYPE 70909
TENACTA GROUP S.p.A.
VIA PIEMONTE 5
IT - 24052 AZZANO S. P.





MANUALE DI ISTRUZIONI PER L'USO DEL FERRO A VAPORE

Gentile cliente, IMETEC La ringrazia per l'acquisto del presente prodotto. Siamo sicuri che Lei apprezzerà la qualità e l'affidabilità di questo apparecchio, progettato e prodotto mettendo in primo piano la soddisfazione del cliente. Il presente manuale di istruzioni è stato redatto in conformità alla norma europea EN 82079.



ATTENZIONE!

Istruzioni e avvertenze per un impiego sicuro

Prima di utilizzare l'apparecchio, leggere attentamente le istruzioni per l'uso e in particolare le avvertenze sulla sicurezza, attenendosi a esse. Conservare il presente manuale insieme alla relativa guida illustrativa, per l'intera durata di vita dell'apparecchio, a scopo di consultazione. In caso di cessione dell'apparecchio a terzi, consegnare anche l'intera documentazione.

ⓘ NOTA: Se nella lettura di questo libretto di istruzioni d'uso alcune parti risultassero di difficile comprensione o se sorgessero dubbi, prima di utilizzare il prodotto contattare l'azienda all'indirizzo indicato in ultima pagina.

INDICE

Istruzioni per l'uso	pag. 1
Avvertenze sulla sicurezza	pag. 1
Legenda simboli	pag. 4
Descrizione dell'apparecchio e degli accessori	pag. 4
Preparativi	pag. 4
Utilizzo	pag. 5
Dopo la stiratura	pag. 6
Manutenzione	pag. 6
Problemi e soluzioni	pag. 7
Smaltimento	pag. 8
Assistenza e garanzia	pag. 8
Guida illustrativa	I-II
Dati tecnici	III

AVVERTENZE SULLA SICUREZZA

- Dopo aver rimosso l'apparecchio dalla confezione, controllare l'integrità della fornitura in base al disegno e l'eventuale presenza di danni da trasporto. In caso di dubbio, non utilizzare l'apparecchio e rivolgersi al servizio di assistenza autorizzato.
- Il materiale della confezione non è un giocattolo per bambini! Tenere

Obsah je uzamčen

Dokončete, prosím, proces objednávky.

Následně budete mít přístup k celému dokumentu.



Proč je dokument uzamčen? Nahněvat Vás rozhodně nechceme. Jsou k tomu dva hlavní důvody:

- 1) Vytvořit a udržovat obsáhlou databázi návodů stojí nejen spoustu úsilí a času, ale i finanční prostředky. Dělali byste to Vy zadarmo? Ne*. Zakoupením této služby obdržíte úplný návod a podpoříte provoz a rozvoj našich stránek. Třeba se Vám to bude ještě někdy hodit.

**) Možná zpočátku ano. Ale vězte, že dotovat to dlouhodobě nelze. A rozhodně na tom nezbohatneme.*

- 2) Pak jsou tady „roboti“, kteří se přiživují na naší práci a „vysávají“ výsledky našeho úsilí pro svůj prospěch. Tímto krokem se jim to snažíme překazit.

A pokud nemáte zájem, respektujeme to. Urgujte svého prodejce. A když neuspějete, rádi Vás uvidíme!