



Uživatelský manuál CZ CARNEO BW08

Blahopřejeme vám k zakoupení inteligentních hodinek CARNEO BW08. Prosím přečtěte si návod pečlivě, abyste co lépe porozuměli všem funkcím ..

Hodinky je možné synchronizovat pouze s telefonem se systémem Android a to zprávy, telefonní seznam a podobně.

1 Obsah balení

- Následující komponenty jsou součástí vašeho zakoupeného výrobku:
- Smart hodinky
- USB kabel
- Uživatelský manuál

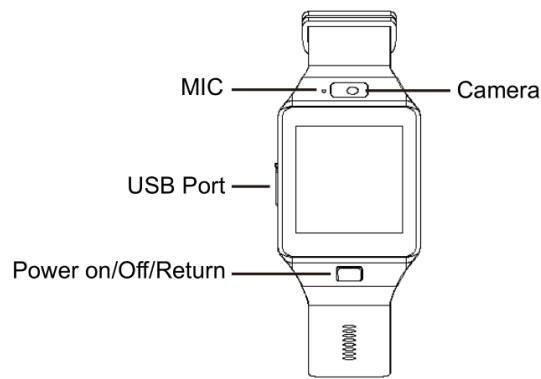
2 Vzhled a tlačidla

MIC – Mikrofon

Camera- Kamera

USB port – USB port

Power on/Off/Return – Zap./Vyp/Potvrzení



3 Nabíjení baterie

- Inteligentní hodinky jsou vybaveny vestavěnou dobíjecí lithiovou baterií. Navrhuje se, aby se před jejich použitím plně nabila.

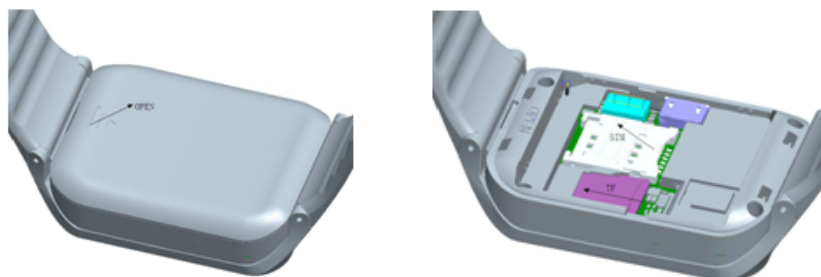
Proces nabíjení:

Připojte jeden konec USB kabelu k PC nebo Smartphone nabíječe a poté připojte druhý konec USB kabelu k inteligentním hodinkám.

Hodinky můžete i nadále používat, zatímco se nabíjejí.

Varování: Požadavky na napájecí adaptér: výstupní proud musí být 0.15-0.5A. Pomocí napájecího adaptéru s jinými specifikacemi můžete poškodit hodinky.

4 Podpora SIM karty a Micro SD karty



Tyto inteligentní hodinky podporují GSM SIM kartu (850MHz, 900MHz, 1800MHz, 1900MHz) a můžete je rozšířit o Micro SD kartu (max 32GB). Smart hodinky je možné využívat i jako samostatný telefonní přístroj, ale také je můžete spárovat a synchronizovat s telefonem prostřednictvím Bluetooth technologie. Hodinky je možné synchronizovat pouze s telefony se systémem Android. Uživatelé telefonů se systémem iOS je mohou využívat

pouze omezeně a to na přijímání informačních notifikací, přijímat a uskutečňovat hovory. (Pro synchronizaci s Android telefonem potřebujete instalovat aplikaci, jejíž QR kód je součástí tohoto návodu

Hodinky disponují dalšími funkcemi jako jsou budík, Kalendář, MP3, Monitor spánku, krokoměr, vzdálená kamera a tak dále.

Použijte správný typ SIM karty a SD karty.

5 Zapnutí / Vypnutí smart hodin

1. Zapnutí: poté, co byl akumulátor plně nabitý, stiskněte a podržte tlačítko POWER asi 3 sekundy pro zapnutí hodinek.
2. Vypnutí: když jsou hodinky zapnuté, stiskněte a podržte tlačítko POWER asi 3 sekundy pro vypnutí hodinek.
3. Režim spánku: smart hodinky se automaticky přepnou do režimu spánku, když jsou v nečinnosti po nějakou dobu. Chcete-li probudit smart hodinky z režimu spánku, jen krátce stiskněte tlačítko POWER.

Poznámka:

Když je kapacita baterie vyčerpána, hodinky se automaticky vypnou.

6 Dotykové operace

Tap: Klikněte na ikonu na obrazovce pro vstup do žádané funkce, nebo podmenu.

Přesunutí nebo posunutí: posuňte pravotočivě nebo levotočivě pro přechod na další stránku nebo poslední stránku v menu.

7 Přispůsobení smart hodinek

Jazyk

Přejděte na "Nastavení" → "Nastavení telefonu", a najděte "Language", vyberte jazyk.

Nastavení času a data

Přejděte na "Nastavení" → "Nastavení telefonu", a "najděte čas a datum", pak klikněte na tuto volbu a nastavte požadovaný čas.

Nastavení zobrazení

Přejděte na "Nastavení" a najděte "Nastavení MISC" "podsvícení displeje" a pak vstupte, můžete nastavit požadované nastavení.

8 Aplikace smart hodin

Po spuštění vstoupíte do hlavní obrazovky a menu se nacházejí tyto aplikace:

1. První strana: Dialer, Zprávy, Kontakty, Výpis volání
2. Druhá strana: Notifikácie, Vzdálené focení, Prohlížeč souborů, Prohlížeč obrázků
3. Třetí strana: Nastavení, Kalendář, Budík, Kalkulačka
4. Čtvrtá strana: Záznamník zvuku, Bluetooth, Kamera, Audio přehrávač
5. Pátá strana: Profily, Krokoměr, Monitor spánku, Připomínka při sedavé práci
6. Šestá strana: Rychlá odezva, Proti ztrátě

8.1 Proti ztrátě

1. Vyhledání telefonu: Tato funkce také vyžaduje, abyste nainstalovali aplikaci "FunRun.apk" na svůj spárovaný telefon, pro bližší informace o tom, jak získat APK, jak instalovat APK a jak provést nastavení na svém smartphonu, přečtěte si prosím podle pokynů v části "Zprávy" této uživatelské příručky.

Po instalaci APK a správného nastavení spárovaného telefonu, po připojení telefonu přes Bluetooth, bude Váš smartphonu zvonit při zapnutí tejtio funkce.

2. Proti ztrátě: Po připojení telefonu pomocí Bluetooth, zapněte funkci alarmu, smart hodinky Vás upozorní zvukem na velkou vzdálenost od telefonu.

Obsah je uzamčen

Dokončete, prosím, proces objednávky.

Následně budete mít přístup k celému dokumentu.



Proč je dokument uzamčen? Nahněvat Vás rozhodně nechceme. Jsou k tomu dva hlavní důvody:

- 1) Vytvořit a udržovat obsáhlou databázi návodů stojí nejen spoustu úsilí a času, ale i finanční prostředky. Dělali byste to Vy zadarmo? Ne*. Zakoupením této služby obdržíte úplný návod a podpoříte provoz a rozvoj našich stránek. Třeba se Vám to bude ještě někdy hodit.

**) Možná zpočátku ano. Ale vězte, že dotovat to dlouhodobě nelze. A rozhodně na tom nezbohatneme.*

- 2) Pak jsou tady „roboti“, kteří se přiživují na naší práci a „vysávají“ výsledky našeho úsilí pro svůj prospěch. Tímto krokem se jim to snažíme překazit.

A pokud nemáte zájem, respektujeme to. Urgujte svého prodejce. A když neuspějete, rádi Vás uvidíme!