

CZ

NÁVOD K POUŽITÍ

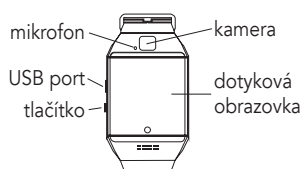
Před použitím si, prosím, přečtěte tento návod.

PŘED POUŽITÍM:

- hodinky by se měly alespoň dvě hodiny před prvním použitím alespoň dvě hodiny nabíjet.
- bezpečnostní kód je přednastaven na 1122 a zabraňuje zneužití hodinek.
- doporučujeme před prvním použitím kód změnit.

SPECIFIKACE CHYTRÝCH HODINEK:

- Tlačítko napájení – vypnout/zapnout, zamknout/odemknout obrazovku, zpět do menu
- USB port – slouží k nabíjení a přenosu dat z PC
- Dotyková obrazovka – slouží k ovládání hodinek.



Na další stránku v menu se posouváte přejetím prstu doleva, na předchozí stránku přejetím doprava.

INSTALACE SIM A SD KARTY:

- sejměte zadní kryt hodinek. Pod baterií jsou umístěny sloty pro instalaci SIM a SD karty.
- při použití hodinek se SIM kartou je zapotřebí vložit i paměťovou kartu pro instalování potřebných aplikací.

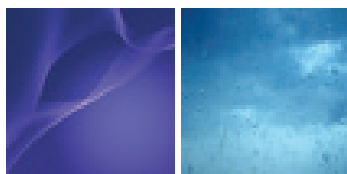
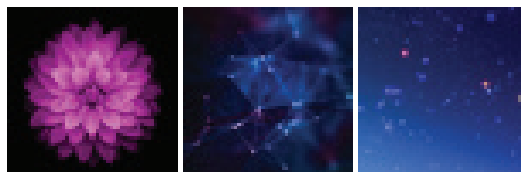
ZÁMEK OBRAZOVKY:

- nastavení ciferníku hodinek a jejich vzhledu:
- Metoda 1. – Stiskněte tlačítko zapnout, po rozsvícení obrazovky s ciferníkem hodinek na něj klikněte, dokud nevyberete požadovaný motiv.
- Metoda 2. – Hlavní menu – Nastavení – Nastavení telefonu – standby menu display – unlock selection – vyberte si vzhled, který se Vám líbí.



NASTAVENÍ TÉMAT VZHLEDU:

- Nastavení – Nastavení témat (Theme setting), vyberte, které se Vám líbí.



PŘÍRUČKA K POUŽÍVÁNÍ:

Naskenujte QR kód z chytrých hodinek a stáhněte software pro synchronizaci hodinek s telefonem, nebo stáhněte aplikaci MediaTek SmartDevice, volně dostupná na Google play. Aplikaci nainstalujte. Na telefonu i na hodinkách zapněte bluetooth a tato zařízení spárujte.

ZÁKLADNÍ FUNKCE:

- Zprávy – zobrazuje zprávy přijaté hodinkami (po vložení SIM karty) nebo zprávy v telefonu.
- Bluetooth – nastavuje bluetooth – zapnutý/vypnutý a viditelnost, jméno zařízení
- Záznam hovorů – Po spojení s telefonem zobrazuje kompletní seznam všech hovorů, umožňuje vytočit hovor.
- BT Dialer – vyhledává viditelná bluetooth zařízení a umožňuje párování s nimi.
- Remote Notifier – Pokud přijde oznámení z telefonu, uloží se do této aplikace k prohlížení.
- Remote cameras – Ovládá fotoaparát v telefonu.
- Anti lost – Umožňuje najít z telefonu hodinky a naopak
- Setting – nastavení, slouží ke kompletnímu nastavení hodinek.
- Krokoměr – Pedometer – Měří počet kroků, úšlou vzdálenost, rychlost, čas strávený chůzí atp., a na základě těchto dat vypočítává spálené kalorie. Pokud chcete nechat zapnutý krokoměr na pozadí, otevřete aplikaci Pedometer, spusťte aplikaci a vraťte se do menu stisknutím tlačítka zapnout/vypnout
- Sleep monitor – vyhodnocuje kvalitu spánku
- Sedentary remind – upozorňuje na dlouhé sezení.
- Nastavte čas, po kterém si přejete být upozornění na dlouhé sezení a hodinky Vás budou informovat.
- Quick response – zobrazuje QR kód původního synchronizačního softwaru
- Smart search – zobrazuje informace o hodinkách
- Budík
- Kalendář
- Kalkulačka
- Profily
- Průzkumník souborů (file manager)
- Nastavení tématu (Theme settings)
- Fotoaparát

- Nahrávání videa
- Prohlížeč obrázků
- Přehrávač videí

Internetový prohlížeč – k používání internetu v hodinkách je nutné vložit SIM kartu s datovým tarifem.
Hudební přehrávač – přehrává hudbu z hodinek (pokud je vložena paměťová karta s hudbou přímo v hodinkách), nebo z telefonu po spojení přes bluetooth.

JAK SPOJIT HODINKY S TELEFONEM PŘES BLUETOOTH:

- o Ujistěte se, že bluetooth na hodinkách je zapnutý
- o Zapněte NFC na telefonu
- o Přiblížte NFC pásek na hodinkách k telefonu
- o Dojde k rychlému spárování obou zařízení
- o Pokud se telefon s hodinkami nechce připojit přes NFC, nejspíše nejsou zařízení správně přiložené – prosím zkuste více pozic.

POZNÁMKY:

- Před použitím baterii plně nabijte, to potrvá cca 1-2 hodiny
- K nabíjení použijte příložený kabel, nebo nabíjecí kabel z telefonu
- Při synchronizaci prosím potvrďte přístup k seznamu kontaktů
- Při přehrávání hudby se jména interpretů a písní mohou, ale nemusí zobrazovat. Záleží na typu telefonu.

NEJČASTĚJŠÍ DOTAZY A ODPOVĚDI:

- Hodinky nelze zapnout
- o Je zapotřebí držet tlačítko zapnutí alespoň tři sekundy, občas i déle. Pokud problém přetrvává, je slabá baterie. Prosíme, nabijte ji.
- Hodinky se automaticky vypínají
- o Baterie je slabá, prosíme, nabijte ji.
- Hodinky nevydrží dlouho zapnuté
- o Ujistěte se, že jsou plně nabitě, pokud ne, nabijte je.
- Pokud používáte hodinky se SIM kartou, čas užívání se automaticky zkracuje. Pokud je slabý signál, výdrž se zkracuje rychleji.
- Hodinky nelze nabít
- o Zkuste prosím vyměnit nabíjecí kabel. Pokud problém stále přetrvává, zkontrolujte USB slot.
- Při příchozích hovorech se nezobrazuje jméno kontaktu
- o Nebyl potvrzen přístup ke kontaktům při párování hodinek
- o Nebyl potvrzen přístup ke kontaktům při opětovném spojení
- o Hodinky odpojte a spárujte znovu, potvrďte přístup k seznamu kontaktů
- Špatný zvuk při volání
- o Hodinky s telefonem jsou od sebe příliš daleko; prosíme, přiblížte je.
- o Špatný signál na místě, kde se nacházíte.

SK

NÁVOD NA POUŽITIE

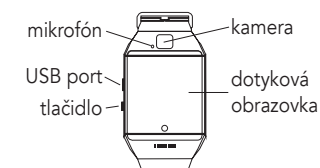
Pred použitím si, prosím, prečítajte tento návod.

PRED POUŽITÍM:

- hodinky by sa mali aspoň dve hodiny pred prvým použitím aspoň dve hodiny nabíjať.
- bezpečnostný kód je prednastavený na 1122 a zabraňuje zneužitiu hodínok.
- odporúčame pred prvým použitím kód zmeniť.

ŠPECIFIKÁCIA CHYTRÝCH HODINIEK:

- Tlačidlo napájania - vypnúť / zapnúť, zamknúť / odomknúť obrazovku, späť do menu
- USB port - slúži na nabíjanie a prenosu dát z PC
- Dotyková obrazovka - slúži na ovládanie hodínok.



Na ďalšiu stránku v menu sa posúvajte prechádzaním prsta doľava, na predchádzajúcu stránku prechádzaním doprava.

INŠTALÁCIA SIM A SD KARTY:

- zložte zadný kryt hodínok. Pod batériou sú umiestnené sloty pre inštaláciu SIM a SD karty.
- pri použití hodínok so SIM kartou je potrebné vložiť aj pamäťovú kartu pre inštalovanie potrebných aplikácií.

ZÁMOK OBRAZOVKY:

- nastavenie ciferníku hodínok a ich vzhľadu:
- Metóda 1. - Stlačte tlačidlo zapnúť, po rozsvietení obrazovky s ciferníkom hodínok na neho klikajte, kým nevyberiete požadovaný motív.
- Metóda 2. - Hlavné menu - Nastavenia - Nastavenia telefónu - standby menu display - unlock selection - vyberte si vzhľad, ktorý sa Vám páči.



NASTAVENIE TÉM VZHLEDU:

- Nastavenia - nastavenie tém (Theme setting), vyberte, ktoré sa Vám páčia.

Obsah je uzamčen

Dokončete, prosím, proces objednávky.

Následně budete mít přístup k celému dokumentu.



Proč je dokument uzamčen? Nahněvat Vás rozhodně nechceme. Jsou k tomu dva hlavní důvody:

1) Vytvořit a udržovat obsáhlou databázi návodů stojí nejen spoustu úsilí a času, ale i finanční prostředky. Dělali byste to Vy zadarmo? Ne*. Zakoupením této služby obdržíte úplný návod a podpoříte provoz a rozvoj našich stránek. Třeba se Vám to bude ještě někdy hodit.

**) Možná zpočátku ano. Ale vězte, že dotovat to dlouhodobě nelze. A rozhodně na tom nezbohatneme.*

2) Pak jsou tady „roboti“, kteří se přiživují na naší práci a „vysávají“ výsledky našeho úsilí pro svůj prospěch. Tímto krokem se jim to snažíme překazit.

A pokud nemáte zájem, respektujeme to. Urgujte svého prodejce. A když neuspějete, rádi Vás uvidíme!