



NÁVOD K OBSLUZE

Dálkový ovladač Magic

Před uvedením dálkového ovladače do provozu si pečlivě prostudujte tento návod a uschovejte jej pro budoucí potřebu.

AN-MR19BA

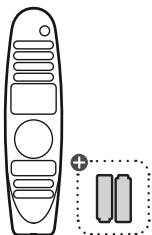
www.lg.com

Autorská práva © 2019 LG Electronics Inc. Všechna práva vyhrazena.

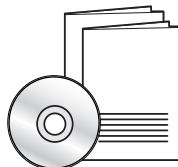
PŘÍSLUŠENSTVÍ

Uvedený obrázek dálkového ovladače se může od skutečného produktu lišit.

(⊕Závisí na zemi)



Dálkový ovladač Magic a alkalické baterie (AA)



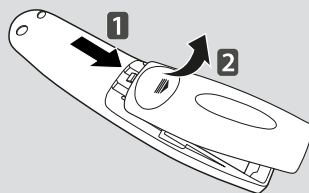
Návod k obsluze

- Obsah v tomto návodu se může za účelem zlepšení funkcí produktu změnit bez předchozího upozornění.

BATERIE

1. Instalace baterií

- Přečtete si pozorně tento návod.
- Stiskněte horní část krytu baterie, posuňte jej dozadu a zvedněte kryt podle obrázku níže.
- Pokud chcete provést výměnu baterií, otevřete příslušný kryt, vložte alkalické baterie (1,5 V typu AA) tak, aby koncovky (+) a (-) odpovídaly štítku umístěnému uvnitř prostoru pro baterie, poté kryt baterií zavřete. Dálkový ovladač musíte namířit na čidlo dálkového ovládání na televizoru.
- Při vyjímání baterií proveďte stejný postup v opačném pořadí. Nepoužívejte současně použité a nové baterie. Kryt bezpečně uzavřete.
- **Otevřete kryt baterie, pod kterým najdete štítek.**

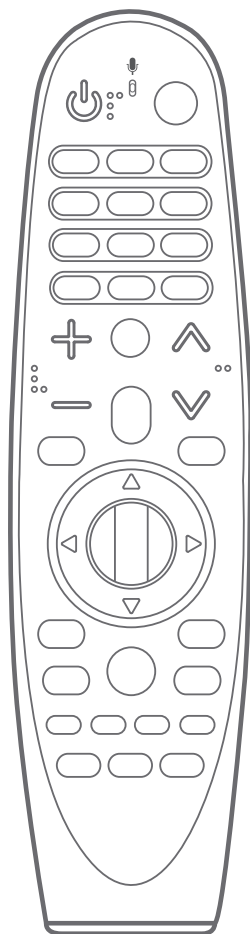


2. Bezpečnostní opatření

- Po výměně baterie použijte dálkový ovladač a postupujte v párování podle uživatelské příručky.
- Jestliže jednotka po výměně baterie nefunguje, proveďte opětovné párování podle uživatelské příručky.
- Pokud se dálkový ovladač delší dobu nepoužívá, doporučujeme vám vyjmout z něho baterie.
- Baterii nerozebírejte nebo ji nevystavujte působení tepla.
- Zabraňte pádu baterie a nevystavujte ji silným nárazům. To by mohlo vést k poškození pouzdra.
- Neponožujte baterii do vody.
- Pokud je baterie vložena nesprávně, existuje nebezpečí výbuchu.
- Použité baterie řádně zlikvidujte.
- Je třeba dodržet správnou polaritu baterie. V opačném případě může dojít k jejímu prasknutí či vytečení, což může vést k požáru, zranění osob nebo znečištění životního prostředí.

POPIS DÁLKOVÉHO OVLADAČE

- Uvedený obrázek dálkového ovladače se může od skutečného produktu lišit.
- Pořadí popisů se od skutečného produktu může lišit.
- Některá tlačítka a služby nemusí být k dispozici v závislosti na modelu nebo regionu.



(NAPÁJENÍ)

Zapnutí nebo vypnutí televizoru.

STB / PWR

Set-top box můžete zapínat nebo vypínat, pokud ho přidáte do univerzálního dálkového ovladače televizoru.

Číselná tlačítka

Slouží k zadávání čísel.

*

Přístup k nabídce [Rychlá nápověda].

(POMLČKA)

Vloží  (POMLČKU) mezi čísla, jako například 2-1 a 2-2.

* (POMLČKA)*

Otevření vysílání dat. (Závisí na zemi)

LIST

Přístup k uloženým kanálům nebo do seznamu programů.

QUICK ACCESS *

Úprava funkce RYCHLÝ PŘÍSTUP.

(RYCHLÝ PŘÍSTUP je funkce, pomocí které můžete otevřít zadanou aplikaci nebo živé televizní vysílání přímo stisknutím a podržením tlačítek s čísly.)

... (DALŠÍ AKCE)

Zobrazení dalších funkcí dálkového ovladače.

AD/SAP *

Aktivuje funkci popisů videa/zvuku. (Závisí na zemi)

SAP (Secondary Audio Program - Sekundární zvukový program) – tuto funkci lze rovněž aktivovat stisknutím tlačítka... (Závisí na zemi)

(VOL)

Úprava úrovně hlasitosti.

* Tlačítko je třeba stisknout a podržet déle než 1 sekundu.

Obsah je uzamčen

Dokončete, prosím, proces objednávky.

Následně budete mít přístup k celému dokumentu.



Proč je dokument uzamčen? Nahněvat Vás rozhodně nechceme. Jsou k tomu dva hlavní důvody:

- 1) Vytvořit a udržovat obsáhlou databázi návodů stojí nejen spoustu úsilí a času, ale i finanční prostředky. Dělali byste to Vy zadarmo? Ne*. Zakoupením této služby obdržíte úplný návod a podpoříte provoz a rozvoj našich stránek. Třeba se Vám to bude ještě někdy hodit.

**) Možná zpočátku ano. Ale vězte, že dotovat to dlouhodobě nelze. A rozhodně na tom nezbohatneme.*

- 2) Pak jsou tady „roboti“, kteří se přiživují na naší práci a „vysávají“ výsledky našeho úsilí pro svůj prospěch. Tímto krokem se jim to snažíme překazit.

A pokud nemáte zájem, respektujeme to. Urgujte svého prodejce. A když neuspějete, rádi Vás uvidíme!