

## **HUAWEI Band 4**

Quick Start Guide

Instrukcja obsługi

Īsā darba sākšanas pamācība

Sparčiosios paleisties vadovas

Kiirjuhend

Ghid de pornire rapidă

Краткое руководство пользователя

Упатство за брз почеток

Ръководство за бърз старт

Stručná příručka

Stručná úvodná príručka

Kurzanleitung

Gyorsútmutató

Kratko uputstvo

Kratak priručnik za početak upotrebe

Priročnik za hiter začetek

Snabbstartsguide

Pikaopas

Kort startvejledning

Hurtigstartveiledning

Οδηγός γρήγορης έναρξης

Короткий посібник користувача

Akıllı bant Hızlı Kullanım Klavuzu

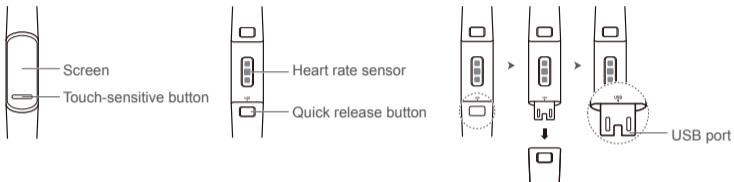
# Contents

Quick Start Guide .....	1
Instrukcja obsługi .....	5
Īsā darba sākšanas pamācība .....	10
Sparčiosios paleisties vadovas .....	14
Kiirjuhend .....	18
Ghid de pornire rapidă .....	22
Краткое руководство пользователя .....	27
Упатство за брз почеток .....	32
Ръководство за бърз старт .....	37
Stručná příručka .....	42
Stručná úvodná príručka .....	46
Kurzanleitung .....	50
Gyorsútmutató .....	55
Kratko uputstvo .....	60
Kratak priručnik za početak upotrebe .....	64
Priročnik za hiter začetek .....	68
Snabbstartsguide .....	72
Pikaopas .....	77
Kort startvejledning .....	81
Hurtigstartveiledning .....	85
Οδηγός γρήγορης έναρξης .....	89
Короткий посібник користувача .....	94
Akıllı bant Hızlı Kullanım Klavuzu .....	99

# Quick Start Guide

## 1. Appearance and charging

To charge your band, press the quick release button to disassemble the strap, then connect the USB port to a charger or the USB port on a computer.



- Wipe the charging port dry before charging.
- The band automatically powers on after being charged. To power off your band, swipe the screen and go to **More > System > Power off**.

## 2. Downloading Huawei Health

Search for "Huawei Health" in your app store, then download and install the Huawei Health app.

## 3. Pairing your band with your phone

From the device list in the Huawei Health app, select the band and follow the onscreen instructions to complete the pairing.

## 4. Getting help

View the online help in the Huawei Health app for more information about connection and functions, as well as usage tips.

# Obsah je uzamčen

**Dokončete, prosím, proces objednávky.**

**Následně budete mít přístup k celému dokumentu.**



**Proč je dokument uzamčen? Nahněvat Vás rozhodně nechceme. Jsou k tomu dva hlavní důvody:**

- 1) Vytvořit a udržovat obsáhlou databázi návodů stojí nejen spoustu úsilí a času, ale i finanční prostředky. Dělali byste to Vy zadarmo? Ne\*. Zakoupením této služby obdržíte úplný návod a podpoříte provoz a rozvoj našich stránek. Třeba se Vám to bude ještě někdy hodit.

*\*) Možná zpočátku ano. Ale vězte, že dotovat to dlouhodobě nelze. A rozhodně na tom nezbohatneme.*

- 2) Pak jsou tady „roboti“, kteří se přiživují na naší práci a „vysávají“ výsledky našeho úsilí pro svůj prospěch. Tímto krokem se jim to snažíme překazit.

A pokud nemáte zájem, respektujeme to. Urgujte svého prodejce. A když neuspějete, rádi Vás uvidíme!