

RACING WHEEL APEX

pro PlayStation®4 / PlayStation®3

NÁVOD K POUŽITÍ

Platforma

PlayStation®4 / PlayStation®3.

* Kompatibilita s PC nebyla schválena ani ověřena společností Sony Interactive Entertainment Europe.

CZ

Berte prosím v potaz, že následující informace platí pro systémy PlayStation®4 a PlayStation®3.
Pro více informací si prosím přečtěte manuály pro systémy PlayStation®4 a PlayStation®3.

Obsah balení



Volant



Pedály



Přísavky



Držák



Šroub



Návod k použití

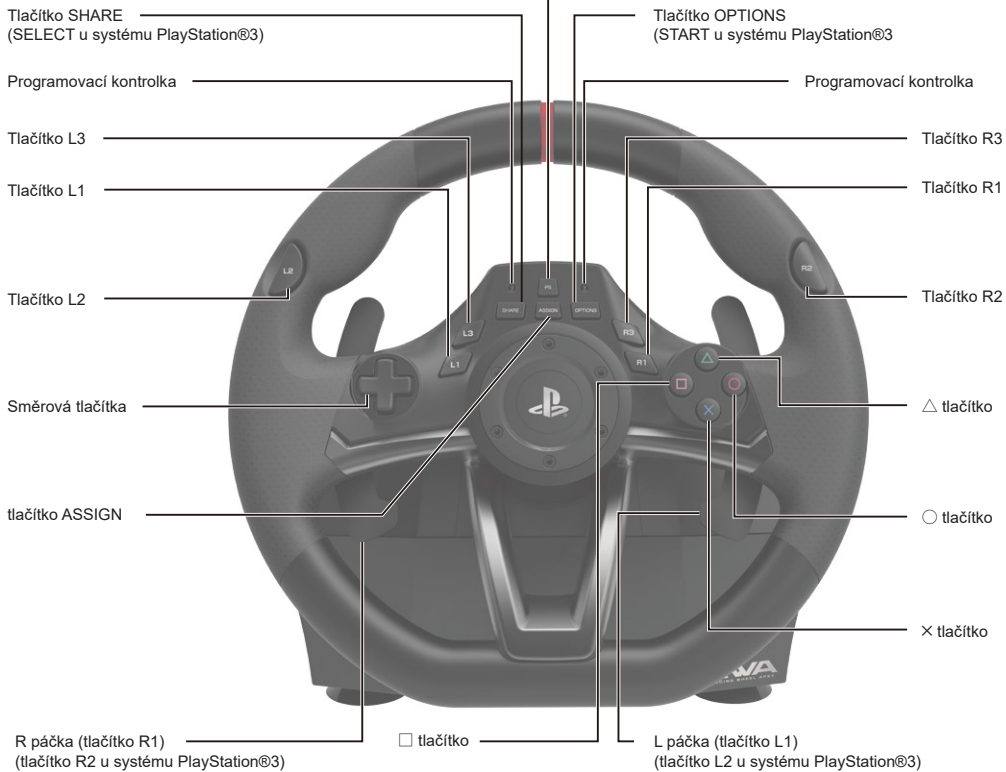
Volant (pohled zepředu)

tlačítko PS

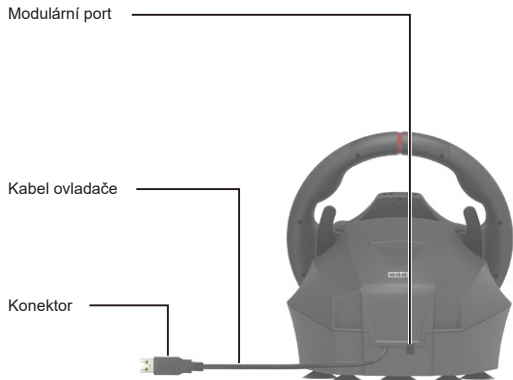
* Stejná funkce jako tlačítko PS. (Nezapne systém PlayStation(R)4/PlayStation(R)3, pokud je vypnutý.)

* U systému PlayStation(R)4 není možné prostřednictvím tlačítka PS systém probudit z módu spánku.

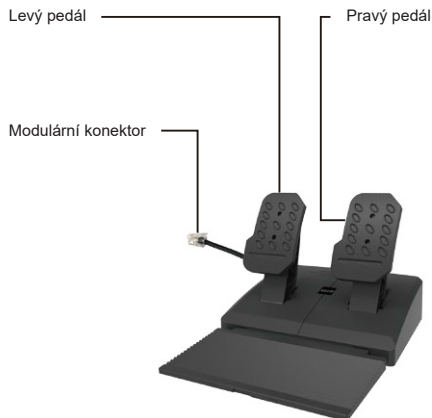
* Prosím nemačkejte tlačítko PS, když se systém PlayStation(R)4 probouzí z módu spánku.



Volant (pohled zezadu)



Pedály



■ Funkce výběru platformy

CZ Přepínač platformy přepíná mezi kompatibilitou pro systém PlayStation®4 a PlayStation®3. Než ovladač zapojíte, přesuňte přepínač do pozice zvolené platformy.

Pro připojení k systému PlayStation®4_Normal.



Pro připojení k systému PlayStation®4_mód řízení.



Pro připojení k systému PlayStation®3.



Mód řízení

Funguje pouze, pokud je ovladač připojený k systému PlayStation®4.

Funguje pouze u titulů, které funkci módu řízení podporují.

Mód řízení vám poskytne realističtější zážitek ze hry.

1. Ujistěte se, že je přepínač platformy nastavený na pozici "4" a zapněte přepínač módu.

2. Zapojte USB kabel do systému PlayStation®4.

(V základním nastavení funguje levá páčka jako tlačítko L2, pravá jako tlačítko R2, levý pedál jako tlačítko □ a pravý pedál jako tlačítko X.)

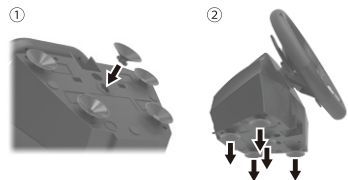
■ Upevnění

Volant

Možnost 1: přísavky

1. Setřete ze stolu veškerý prach a nečistoty a pak ovladač připevněte pomocí pěti přísavek.
2. Při instalaci připevněte přísavky ke spodku volantu.

Možnost 1



Možnost 2: držák

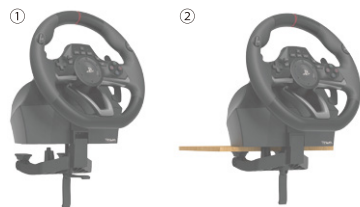
1. Zasuňte šroub do spodku volantu.
2. S pomocí držáku volant připevněte na plochý, pevný povrch (např. stůl).

* Nekombinujte spolu obě metody, protože by se přísavky mohly poškodit.

* Nepřipevňujte volant k nábytku vyrobenému ze skla nebo jiného křehkého materiálu.

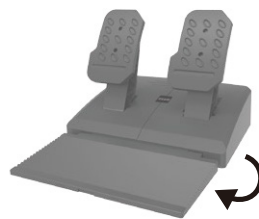
* Volant z povrchu snižte opatrně, aby nedošlo k poškození nábytku nebo produktu.

Možnost 2



Pedály

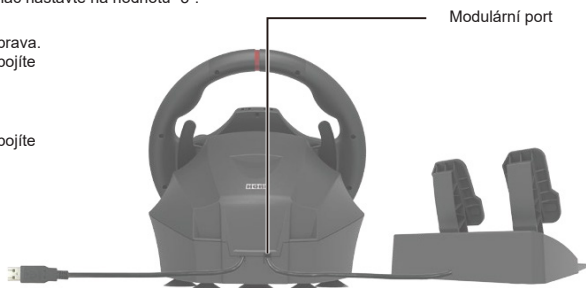
Položte pedály na rovný povrch.



■ Jak připojit

CZ

1. Připojte modulární konektor pedálů k modulárnímu portu volantu.
* Produkt je možné používat i bez pedálů.
2. Zasuňte USB kabel volantu do USB portu systému PlayStation®4 nebo PlayStation®3.
* Při zapojování do systému PlayStation®4 se prosím ujistěte, že je přepínač platformy nastavený na hodnotu "4" a při zapojování do systému PlayStation®3 přepínač nastavte na hodnotu "3".
3. Otočte jednou volantem do maximální otáčivé pozice doleva i doprava.
* Tento postup prosím opakujte pokaždé, když ovladač znovu připojíte nebo restartujete systém PlayStation®4 nebo PlayStation®3.
4. Sešlápněte jednou plně pravý i levý pedál.* Nyní můžete hrát!
* Tento postup prosím opakujte pokaždé, když ovladač znovu připojíte nebo restartujete systém PlayStation®4 nebo PlayStation®3.



Obsah je uzamčen

Dokončete, prosím, proces objednávky.

Následně budete mít přístup k celému dokumentu.



Proč je dokument uzamčen? Nahněvat Vás rozhodně nechceme. Jsou k tomu dva hlavní důvody:

- 1) Vytvořit a udržovat obsáhlou databázi návodů stojí nejen spoustu úsilí a času, ale i finanční prostředky. Dělali byste to Vy zadarmo? Ne*. Zakoupením této služby obdržíte úplný návod a podpoříte provoz a rozvoj našich stránek. Třeba se Vám to bude ještě někdy hodit.

**) Možná zpočátku ano. Ale vězte, že dotovat to dlouhodobě nelze. A rozhodně na tom nezbohatneme.*

- 2) Pak jsou tady „roboti“, kteří se přiživují na naší práci a „vysávají“ výsledky našeho úsilí pro svůj prospěch. Tímto krokem se jim to snažíme překazit.

A pokud nemáte zájem, respektujeme to. Urgujte svého prodejce. A když neuspějete, rádi Vás uvidíme!