



**DĚKUJEME, ŽE JSTE SI ZAKOUPILI VÝROBEK WHIRLPOOL**  
Přejete-li si získat plnou podporu, zaregistrujte svůj výrobek na [www.whirlpool.eu/register](http://www.whirlpool.eu/register)



**Před použitím spotřebiče si pečlivě přečtěte Bezpečnostní pokyny.**

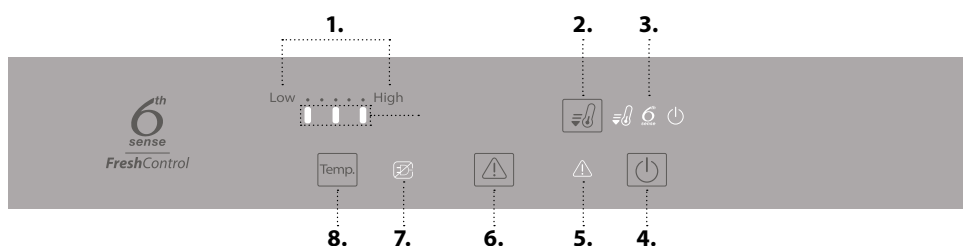
## POPIS VÝROBKU

### PRVNÍ POUŽITÍ

Po provedení instalace vyčkejte alespoň dvě hodiny, než připojíte spotřebič ke zdroji napájení. Připojte spotřebič ke zdroji napájení. Spotřebič se automaticky spustí. Ideální teploty pro skladování potravin jsou nastaveny z výroby.

Po zapnutí spotřebiče musíte vyčkat 4–6 hodin, než dojde k dosažení správné skladovací teploty. Platí pro obvyklé naplnění. Podle instrukcí na obalu umístěte antibakteriální filtr proti zápachu do ventilátoru (je-li k dispozici). Pokud je slyšet signál, znamená to, že došlo k aktivaci zvukového alarmu pro teplotu: stiskněte tlačítko pro vypnutí zvukových alarmů.

### OVLÁDACÍ PANEL



1. Indikátor teploty v chladicím a mrazicím oddílu
2. Rychlé chlazení
3. Funkce kontroly čerstvosti 6<sup>th</sup> Sense Fresh control a indikátor ventilátoru
4. Zapnout / pohotovostní režim
5. Kontrolka poplach
6. Vypnutí výstražného zvukového signálu
7. Kontrolka výstražného zvukového upozornění při výpadku proudu
8. Tlačítko teploty

#### 6<sup>th</sup> SENSE FRESH CONTROL (KONTROLA ČERSTVOSTI)

Přístroj může automaticky rychle dosáhnout optimální vnitřní teploty pro uchování potravin. Funkce kontroly čerstvosti 6<sup>th</sup> Sense Fresh control (kontrola čerstvosti) umožňuje řídit rovněž i úroveň vlhkosti uvnitř spotřebiče. V zájmu zajištění správné funkčnosti je třeba zapnout také ventilátor. Ventilátor je možné ručně zapnout či vypnout (viz popis ventilátoru).

#### VENTILÁTOR\*

Ventilátor umožňuje docílit rovnoměrnější teploty uvnitř spotřebiče, čímž zajišťuje lepší podmínky pro uchovávání potravin a snižuje nadměrnou vlhkost. Z výroby je ventilátor zapnutý. Ventilátor můžete zapnout/vypnout podržením tlačítek „Pohotovostní režim“ a „Rychlé chlazení“ po dobu 3 sekund. Svítící symbol funkce Fresh Control s technologií 6<sup>th</sup> Sense (6. smysl) signalizuje zapnutí ventilátoru a tím pádem také aktivaci funkce Fresh Control s technologií 6<sup>th</sup> Sense (6. smysl). Je-li okolní teplota vyšší než 27 °C nebo pokud se na skleněných policích objeví kapky vody, musí být ventilátor zapnutý, aby byly zajištěny odpovídající podmínky pro uchovávání potravin. Deaktivaci ventilátoru lze optimalizovat spotřebu energie.

Poznámka: Po výpadku proudu či vypnutí spotřebiče se ventilátor automaticky restartuje. Přívod vzduchu nezakrývejte potravinami.

#### ANTIBAKTERIÁLNÍ FILTR\*

Vyjměte jej z krabice umístěné v zásuvce na ovoce a zeleninu a zasuňte do krytu ventilátoru. Postup výměny je přiložen v krabici s filtrem.

#### ZAPNOUT / POHOTOVOSTNÍ REŽIM

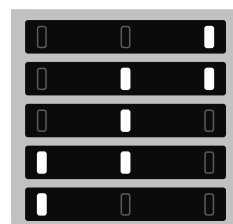
Pro vypnutí spotřebiče podržte tlačítko stisknuté po dobu 3 sekund. Opětovným krátkým stisknutím tlačítka spotřebič znovu zapnete.

Poznámka: Tímto se spotřebič od elektrické sítě neodpojí.

#### TEPLOTA V CHLADICÍM A MRAZICÍM ODDÍLU

Odlíšnou teplotu uvnitř spotřebiče lze nastavit pomocí tlačítka „Temp.“ (teplota).

##### LED kontrolky svítí



Nízký vysoká

##### Nastavení teploty

- Vysoká (méně chladné)
- Středně vysoká
- Střední
- Středně nízká
- Nízká (chladnější)

#### RYCHLÉ CHLazenÍ

Stiskněte tlačítko pro rychlé vychlazení chladicího oddílu nebo 6 hodin před vložením většího množství potravin ke zmrazení v mrazicím oddílu. Při zapnutí funkce se rozsvítí ikona. Funkce se vypne automaticky po 36 hodinách. Případně ji můžete vypnout ručně, a to opětovným podržením stisknutého tlačítka po dobu 3 sekund.

Poznámka: Vyhněte se přímému kontaktu čerstvých a již jednou zmrazených potravin.

#### VYPNUTÍ VÝSTRAŽNÉHO ZVUKOVÉHO UPOZORNĚNÍ

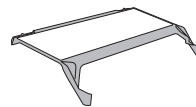
Přejete-li si vypnout výstražný zvukový signál, stiskněte krátce tlačítko

\* K dispozici pouze u vybraných modelů

## SYSTÉM PROTI TVORBĚ NÁMRAZY (STOP FROST\*)

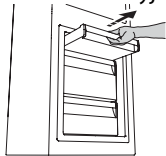
Systém proti tvorbě námrazy (STOP FROST) usnadňuje proces rozmrazování mrazicího oddílu. Příslušenství proti tvorbě námrazy „STOP FROST“ je navrženo tak, aby zachytávalo část námrazy tvořící se v mrazicím oddílu a přitom bylo i snadno vyjímatelné a čistitelné, a tím umožňovalo zkrátit dobu potřebnou k rozmrazení vnitřní části mrazicího oddílu.

K odstranění námrazy na příslušenství STOP FROST postupujte podle níže znázorněných pokynů pro čištění.



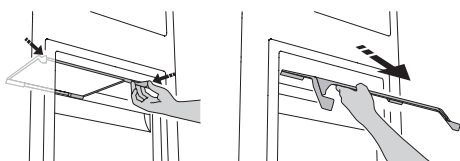
### POKYNY PRO ČIŠTĚNÍ PŘÍSLUŠENSTVÍ STOP FROST

1. Otevřete dvířka mrazicího oddílu a vyjměte horní přihrádku.

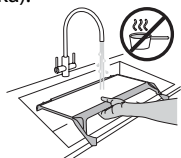


2. Uvolněte a vyjměte příslušenství pro odstraňování námrazy a dávejte přitom pozor, aby vám neupadlo na skleněnou polici nacházející se vespod.

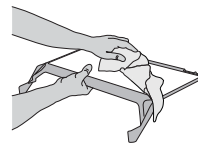
Poznámka: je-li příslušenství zaseknuté nebo se obtížně vytahuje, nepokoušejte se ho vyjmout, ale pokračujte v kompletním odmrazování mrazicího oddílu.



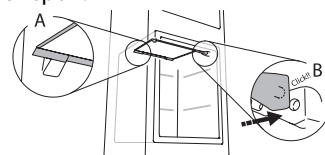
3. Zavřete dvířka mrazicího oddílu.
4. Námrazu na příslušenství odstraníte propláchnutím pod tekoucí vodou (nesmí být horká).



5. Příslušenství nechte okapat a plastové části osušte měkkým hadříkem.



6. Příslušenství vložte zpět tak, že jeho zadní část položíte na výčnělky znázorněné na obrázku a poté zacvaknete rukojeť do výše umístěných spon.

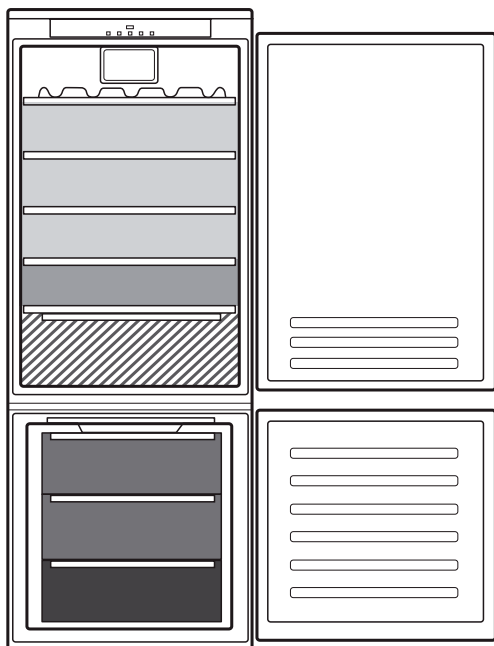


7. Vložte zpět horní zásuvku a uzavřete dvířka mrazicího oddílu.

Příslušenství STOP FROST je možné čistit také samostatně bez kompletního odmrazování mrazicího oddílu. Pravidelné čištění příslušenství STOP FROST pomáhá snižovat potřebu kompletního rozmrazování mrazicího oddílu.

Poznámka: Produktové specifikace, včetně objemu a energie, jsou vypočítávány bez příslušenství STOP FROST.

## JAK UCHOVÁVAT ČERSTVÉ POTRAVINY A NÁPOJE



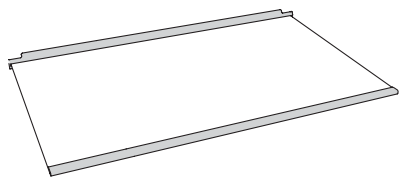
### Vysvětlivky

- MÍRNÁ ZÓNA**  
Je určena pro skladování tropického ovoce, plechovek, nápojů, vajec, omáček, nakládané zeleniny, másla a marmelád
- CHLADNÁ ZÓNA**  
Je určena pro skladování sýrů, mléka, mléčných výrobků, lahůdek a jogurtů
- NEJCHLADNĚJŠÍ ČÁST**  
Je určena pro skladování studených nářezů, dezertů, masa a ryb
- ZÁSUVKA NA OVOCE A ZELENINU**
- ZÁSUVKY MRAZNIČKY**
- ZÁSUVKA MRAZICÍ ZÓNY (nejchladnější zóna)**  
Určena pro mrazení čerstvých/vařených potravin

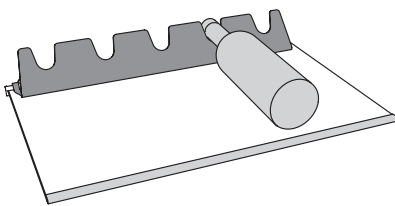
\* K dispozici pouze u vybraných modelů

## PŘÍSLUŠENSTVÍ\*

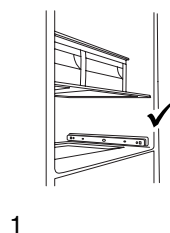
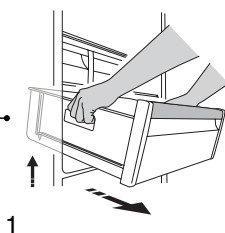
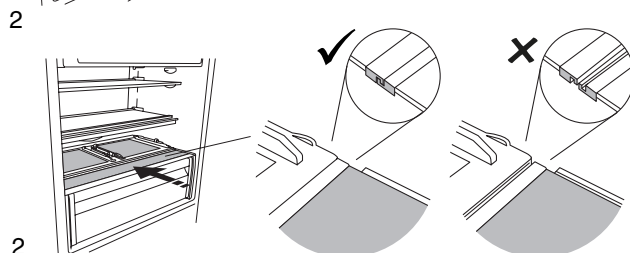
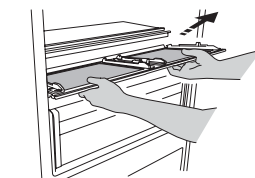
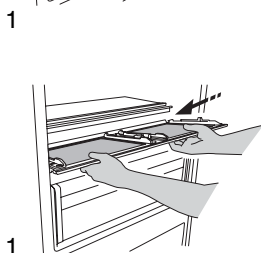
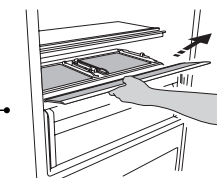
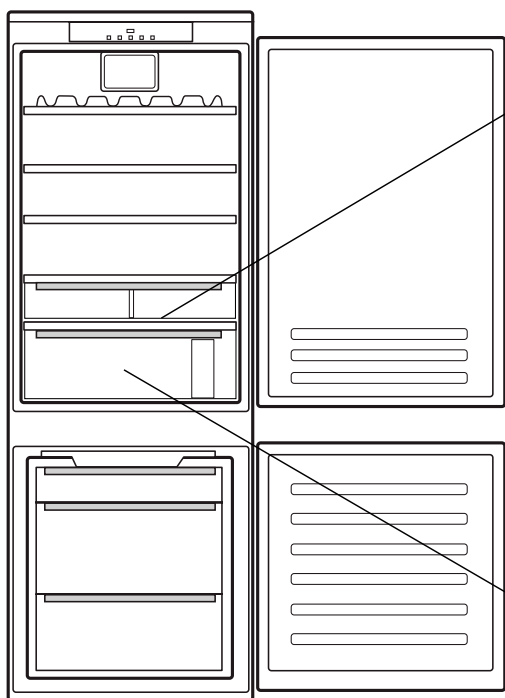
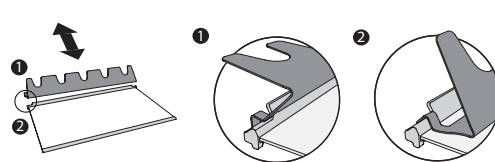
### SKLENĚNÉ POLIČKY



### POLICE NA LÁHVE



### JAK POUŽÍVAT STOJÁNEK NA LÁHVE



\* K dispozici pouze u vybraných modelů

# Obsah je uzamčen

**Dokončete, prosím, proces objednávky.  
Následně budete mít přístup k celému dokumentu.**



**Proč je dokument uzamčen? Nahněvat Vás rozhodně nechceme. Jsou k tomu dva hlavní důvody:**

1) Vytvořit a udržovat obsáhlou databázi návodů stojí nejen spoustu úsilí a času, ale i finanční prostředky. Dělali byste to Vy zadarmo? Ne\*. Zakoupením této služby obdržíte úplný návod a podpoříte provoz a rozvoj našich stránek. Třeba se Vám to bude ještě někdy hodit.

*\*) Možná zpočátku ano. Ale vězte, že dotovat to dlouhodobě nelze. A rozhodně na tom nezbohatneme.*

2) Pak jsou tady „roboti“, kteří se přiživují na naší práci a „vysávají“ výsledky našeho úsilí pro svůj prospěch. Tímto krokem se jim to snažíme překazit.

A pokud nemáte zájem, respektujeme to. Urgujte svého prodejce. A když neuspějete, rádi Vás uvidíme!