

SENCOR

**METEOROLOGICKÁ STANICE S VLHKOMĚREM,
BEZDRÁTOVÝM VNITŘNÍM/VENKOVNÍM
TEPLOMĚREM A RÁDIEM ŘÍZENÝMI HODINAMI**

SWS 150

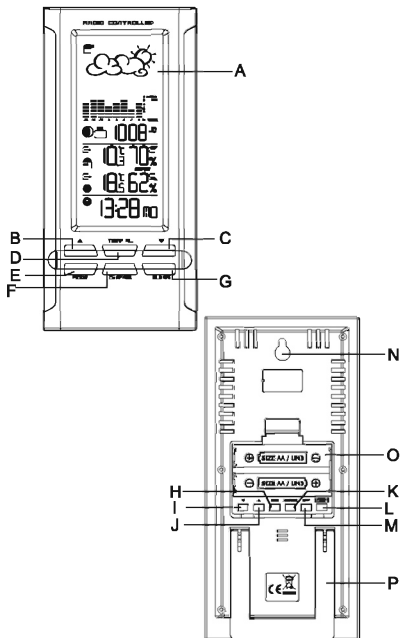
UŽIVATELSKÁ PŘÍRUČKA

ÚVOD

Zařízení je složeno z hlavní jednotky - meteorologické stanice a vzdálené jednotky - bezdrátového senzoru měření teploty a vlhkosti.

Hlavní jednotka dokáže uchovávat záznam o maximální a minimální teplotě na různých místech. Nejsou vyžadovány žádné kabely – jednotka (senzor) pracuje na frekvenci 433 MHz. Kromě teploty zobrazuje vnitřní a venkovní relativní vlhkost a vyhodnocuje úroveň pohody. Pamatuje si rovněž maximální a minimální hodnoty relativní vlhkosti. K této jednotce je dodáván bezdrátový senzor pro měření teploty a vlhkosti. Jednotka dokáže přijímat a zobrazovat hodnoty z max. 3 vzdálených senzorů (jeden senzor je součástí dodávky).

Vestavěný tlakoměr umožňuje zobrazení atmosférického tlaku s uživatelsky volitelným nastavením nadmořské výšky. Sloupcový graf zobrazuje tendenci vývoje tlaku za posledních 24 hodin. Navíc je přístroj vybaven vyhledávačem fáze Měsíce, které umožňuje zjistit fázi Měsíce 39 dnů dopředu nebo dozadu.



A DISPLEJ

Umožňuje snadné čtení předpovědi počasí, vnitřní a venkovní vlhkosti, venkovních a vnitřních teplot, hodin s kalendářem, grafického znázornění atmosférického tlaku a fáze Měsíce.

B TLAČÍTKO NAHORU (▲)

Zvyšuje hodnotu nastavení

C TLAČÍTKO DOLŮ (▼)

Snižuje hodnotu nastavení

- D TLAČÍTKO TEMPERATURE ALARM (TEPLOTNÍ ALARM)**
Zobrazuje teplotní alarm nebo nastavuje horní či dolní limit.
- E TLAČÍTKO MODE (REŽIM)**
Přepíná režimy zobrazení a potvrzuje zadání během nastavování hodnot pro zobrazení
- F TLAČÍTKO CHANNEL (KANÁL)**
Zobrazuje teploty a vlhkosti z různých senzorů
- G TLAČÍTKO ALARM (BUDÍK)**
Zobrazuje čas budíku nebo nastavuje stav budíku
- H TLAČÍTKO MEMORY [MEM] (PAMĚŤ) (UVNITŘ DVÍŘEK BATERIE)**
Zobrazuje maximální nebo minimální teplotu a vlhkost hlavní a vzdálené jednotky
- I TLAČÍTKO DOLŮ (▼) (UVNITŘ DVÍŘEK BATERIE)**
Zobrazuje fázi Měsíce pro předchozí dny nebo nastavuje nadmořskou výšku nebo tlak na hladině moře.
- J TLAČÍTKO NAHORU (▲) (UVNITŘ DVÍŘEK BATERIE)**
Zobrazuje fázi Měsíce pro následující dny nebo nastavuje nadmořskou výšku nebo tlak na hladině moře.
- K TLAČÍTKO HISTORY (HISTORIE) (UVNITŘ DVÍŘEK BATERIE)**
Zobrazuje historii tlaku za předchozí hodiny.
- L TLAČÍTKO PRESSURE/ALTITUDE (TLAK/NADMOŘSKÁ VÝŠKA) (POD DVÍŘKY BATERIE)**
Přepíná zobrazení mezi místním tlakem, tlakem na hladině moře a nadmořskou výškou.
- M TLAČÍTKO UNIT (JEDNOTKA) (UVNITŘ DVÍŘEK BATERIE)**
Nastavuje jednotku pro nadmořskou výšku nebo tlak

Obsah je uzamčen

Dokončete, prosím, proces objednávky.

Následně budete mít přístup k celému dokumentu.



Proč je dokument uzamčen? Nahněvat Vás rozhodně nechceme. Jsou k tomu dva hlavní důvody:

- 1) Vytvořit a udržovat obsáhlou databázi návodů stojí nejen spoustu úsilí a času, ale i finanční prostředky. Dělali byste to Vy zadarmo? Ne*. Zakoupením této služby obdržíte úplný návod a podpoříte provoz a rozvoj našich stránek. Třeba se Vám to bude ještě někdy hodit.

**) Možná zpočátku ano. Ale vězte, že dotovat to dlouhodobě nelze. A rozhodně na tom nezbohatneme.*

- 2) Pak jsou tady „roboti“, kteří se přiživují na naší práci a „vysávají“ výsledky našeho úsilí pro svůj prospěch. Tímto krokem se jim to snažíme překazit.

A pokud nemáte zájem, respektujeme to. Urgujte svého prodejce. A když neuspějete, rádi Vás uvidíme!