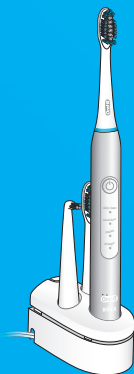




powered by **BRAUN**

# PULSONIC

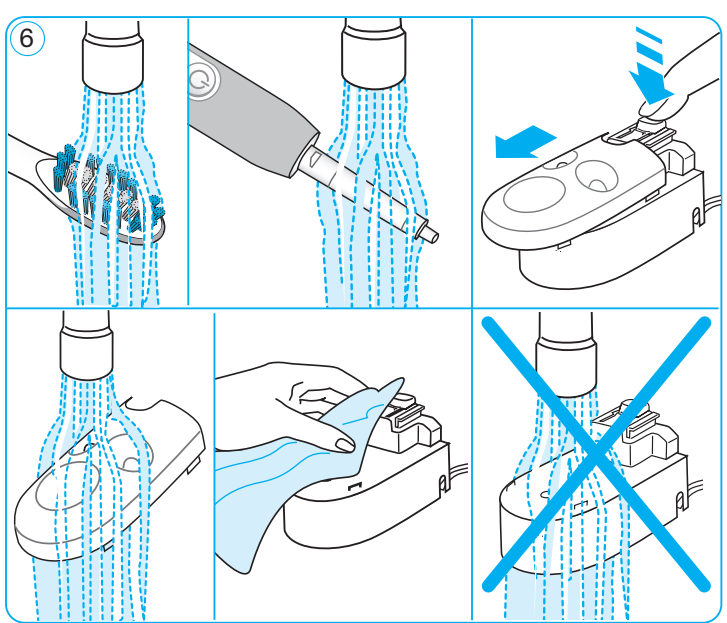
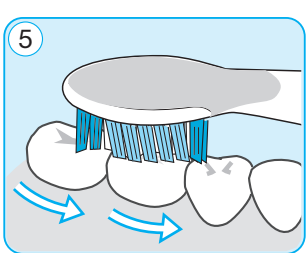
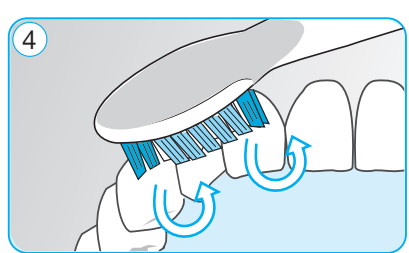
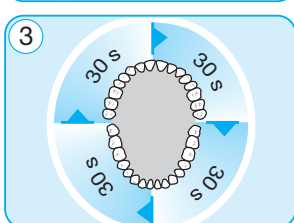
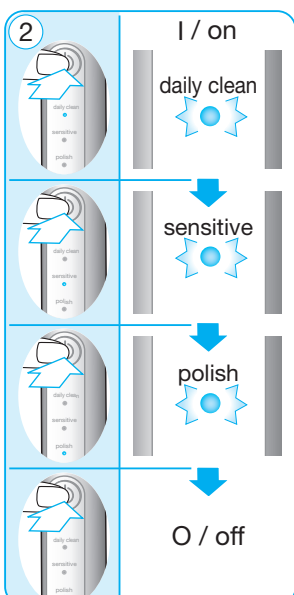
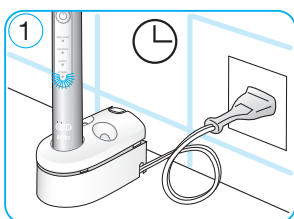
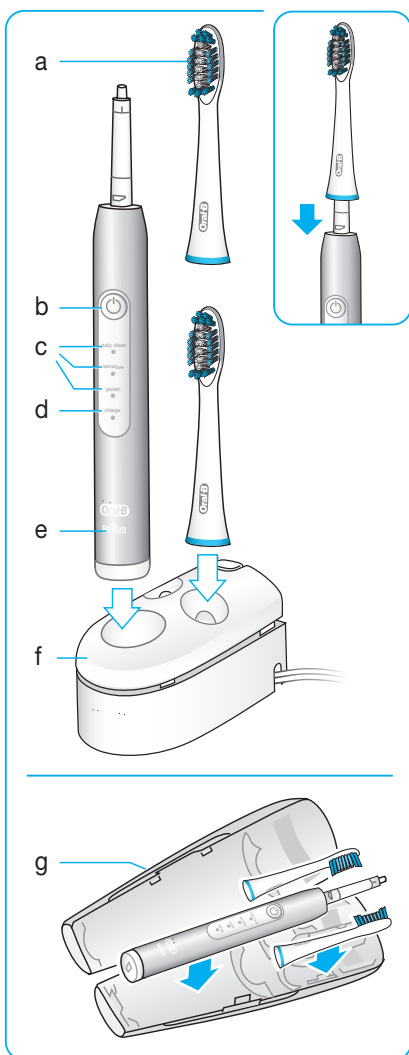
2000-4000 / 200-400




Charger Type 3747  
Handle Type 3717



91519377



Deutsch	3		<b>(DE) (AT) 00 800 27 28 64 63</b>
English	4		<b>(CH) 08 44 - 88 40 10</b>
Français	5		<b>(GB) 0 800 731 1792</b>
Español	7		<b>(IE) 1 800 509 448</b>
Português	8		<b>(FR) 0 800 944 803</b> (service et appel gratuits)
Italiano	9		<b>(BE) 0 800 14 592</b>
Nederlands	11		<b>(LU) 800 21172</b>
Polski	12		<b>(ES) 900 814 208</b>
Český	14		<b>(PT) 808 20 00 33</b>
Slovenský	15		<b>(IT) 800 124 600</b>
Magyar	17		<b>(NL) 0800-4 45 53 88</b>
			<b>(PL) 801 127 286</b> <b>801 1 BRAUN</b>
			<b>(CZ) 800 11 33 22</b>
			<b>(SK) 800 333 233</b>
			<b>(HU) (06-1) 451-1256</b>

**Internet:**  
[www.oralb.com](http://www.oralb.com)  
[www.braun.com](http://www.braun.com)  
[www.service.braun.com](http://www.service.braun.com)

Braun GmbH  
 Frankfurter Straße 145  
 61476 Kronberg/Germany

**Charger Type 3747**  
**Handle Type 3717**

# Deutsch

Willkommen bei Oral-B!

Bitte lesen Sie die Bedienungsanweisung vor dem Gebrauch des Gerätes sorgfältig und bewahren Sie diese für eine spätere Verwendung auf.

## WICHTIG

- Überprüfen Sie das Gerät/ Kabel regelmäßig auf Schäden. Ein beschädigtes oder nicht funktionierendes Ladeteil sollte nicht weiter benutzt werden. Falls das Gerät/ Kabel beschädigt ist, bringen Sie das Ladeteil zu einem Oral-B Service Zentrum. Das Produkt nicht verändern oder reparieren. Dies könnte Feuer, Stromschläge oder Verletzungen verursachen.
- Benutzung durch Kinder unter 3 Jahren ist nicht empfohlen. Zahnbürsten können durch Kinder oder Personen mit verminderten physischen, sensorischen oder geistigen Fähigkeiten oder Personen ohne Erfahrungen oder Kenntnisse über das Produkt benutzt werden, wenn sie beaufsichtigt werden und/oder über die sichere Nutzung des Gerätes angewiesen wurden und die damit verbundenen Gefahren verstehen.
- Reinigung und Wartung darf nicht durch Kinder erfolgen.
- Kinder dürfen nicht mit dem Gerät spielen.
- Nutzen Sie dieses Produkt nur wie in der Gebrauchsanweisung beschrieben. Nutzen Sie keine Zubehör- oder Ladeteile, die nicht durch den Hersteller empfohlen werden.

## ACHTUNG

- Das Ladegerät nicht in Wasser oder Flüssigkeiten legen oder dort aufbewahren, wo es in eine Wanne oder ein Waschbecken fallen oder gezogen werden kann. Nicht nach dem Gerät greifen, wenn es ins Wasser gefallen ist. Sofort den Stecker ziehen.
- Dieses Gerät enthält einen nicht austauschbaren Akku. Öffnen Sie das Gerät nur zum Herausnehmen und Entsorgen des Akkus. Achten Sie bei der Entnahme des Akkus zur Entsorgung der Einheit darauf, dass Plus- und Minuspol nicht miteinander in Berührung kommen. Es besteht sonst die Gefahr eines Kurzschlusses.
- Beim Ziehen des Steckers immer den Stecker greifen, nicht das Kabel. Den Stecker nicht mit nassen Händen berühren. Dies kann zu einem Stromschlag führen.
- Wenn Sie sich in zahnärztlicher Behandlung befinden, sollten Sie vor Verwendung dieser Zahnbürste Ihren Zahnarzt kontaktieren.
- Diese Zahnbürste ist ein Gerät zur individuellen Mundpflege und ist nicht für die Verwendung durch mehrere Patienten in Zahnarztpraxen oder -Institutionen geeignet.

Um einem Bruch der Aufsteckbürste vorzubeugen, was dazu führen könnte, dass Kleinteile verschluckt oder die Zähne beschädigt werden, beachten Sie bitte Folgendes:

- Stellen Sie vor jeder Verwendung sicher, dass die Aufsteckbürste korrekt aufgesetzt wurde. Verwenden Sie die Zahnbürste nicht weiter, wenn die Aufsteckbürste nicht mehr richtig passt. Verwenden Sie die Zahnbürste nie ohne Aufsteckbürste.
- Falls die Zahnbürste heruntergefallen ist, wechseln Sie die Aufsteckbürste vor der nächsten Verwendung, auch wenn kein sichtbarer Schaden entstanden ist.
- Die Zahnbürste alle 3 Monate wechseln oder früher, wenn der Bürstenkopf abgenutzt ist.
- Reinigen Sie die Aufsteckbürste nach jeder Verwendung gründlich (siehe Abschnitt „Reinigungsempfehlungen“). Eine gründliche Reinigung stellt die sichere Nutzung und Funktionalität der Zahnbürste sicher.

## Beschreibung

- a Oral-B Pulsonic Aufsteckbürste
- b Ein-/Aus-Schalter
- c Anzeige der Reinigungsstufen
- d Ladekontrollleuchte
- e Handstück
- f Ladeteil mit Handstück-Halterung und Entriegelungsknopf

## Zubehör (modellabhängig)

- g Reise-Etui

**Anmerkung:** Inhalt kann je nach gekauftem Modell variieren.

## Technische Daten

Die Daten zur elektrischen Spannung finden Sie am Boden des Ladeteils.

Geräuschpegel: ≤ 65 dB (A)

## Inbetriebnahme und Aufladen

Diese Zahnbürste ist elektrisch sicher und kann ohne Bedenken im Badezimmer benutzt werden.

- Schließen Sie das Ladeteil (f) an das Stromnetz an und setzen Sie das Handstück (e) auf das Ladeteil (Bild 1).
- Die grüne Ladekontrollleuchte (d) leuchtet, während das Handstück aufgeladen wird. Wenn die Zahnbürste vollständig aufgeladen ist, erlischt das Licht. Eine Vollladung kann bis zu 24 Stunden dauern und ermöglicht Ihnen eine Nutzung von bis zu sieben Tagen bei regelmäßigem Putzen (zweimal pro Tag für 2 Minuten).
- Um jederzeit die maximale Akku-Leistung zu gewährleisten, kann das Handstück der Zahnbürste im täglichen Gebrauch auf dem Ladeteil stehen. Ein Überladen ist nicht möglich.
- Um die maximale Kapazität des Akkus zu erhalten, trennen Sie mindestens alle 6 Monate das Ladeteil vom Netz und entladen Sie das Handstück vollständig durch tägliche Benutzung.

## Verwendung der Zahnbürste

### Putztechnik

- Stecken Sie die Aufsteckbürste auf das Handstück. Befeuchten Sie die Aufsteckbürste und tragen Sie eine beliebige Zahnpasta auf. Um ein Verspritzen der Zahnpasta zu vermeiden, führen Sie die Bürste an die Zähne, bevor Sie das Gerät einschalten.
- Setzen Sie den Bürstenkopf an die Außenfläche der oberen Zähne. Die Borsten sollten dabei leicht schräg zum Zahnfleischrand gerichtet sein.
- Schalten Sie Ihre Zahnbürste ein und führen Sie diese mit leicht kreisenden Bewegungen an den Zähnen entlang (Bild 4/5). Drücken Sie den Bürstenkopf während des Putzvorganges leicht an. Führen Sie den Bürstenkopf nach einigen Sekunden zum nächsten Putzbereich. Putzen Sie innerhalb der empfohlenen 2-minütigen Putzzeit gleichmäßig die Innen- und Außenflächen sowie die Kauflächen Ihrer Zähne.
- Um ein Verspritzen zu vermeiden, schalten Sie Ihre Zahnbürste durch Drücken des Ein-/Aus-Schalters (b) aus, bevor Sie diese aus dem Mund nehmen.

Beim erstmaligen Gebrauch Ihrer Oral-B Zahnbürste könnten Sie ein leichtes Kitzeln oder Kribbeln spüren. Dieses Gefühl lässt nach, sobald sich Zähne und Zahnfleisch an Ihre neue Zahnbürste gewöhnt haben. Sollten Sie das anfängliche Kribbeln spüren, empfehlen wir Ihnen während der Eingewöhnungsphase im «Sensitiv» Modus zu putzen (modellabhängig).

In den ersten Tagen der Verwendung Ihrer elektrischen Zahnbürste kann es zu leichtem Zahnfleischbluten kommen. In der Regel hört dies nach einigen Tagen auf. Falls es länger als 2 Wochen andauert, sollten Sie Ihren Zahnarzt oder Dentalhygieniker aufsuchen.

### Putzmodi (modellabhängig)

Ihre Zahnbürste bietet mehrere Reinigungsstufen für Ihre individuelle Zahnpflege.

«Tägliche Reinigung» – Sanfte, effektive Reinigung.

«Sensitiv» – Sanfte Reinigung für empfindliche Bereiche.

«Aufhellen» – Polierleistung für die gelegentliche oder tägliche Anwendung.

Wenn Sie den Ein-/Aus-Schalter (b) drücken, startet Ihre Zahnbürste automatisch im Reinigungsmodus «Tägliche Reinigung». Um in einen anderen Modus zu wechseln, drücken Sie nacheinander den Ein-/Aus-Schalter. Wenn Sie die Zahnbürste wieder ausschalten möchten, drücken Sie den Ein-/Aus-Schalter bis der Motor stoppt (Bild 2).

# Obsah je uzamčen

**Dokončete, prosím, proces objednávky.**

**Následně budete mít přístup k celému dokumentu.**



**Proč je dokument uzamčen? Nahněvat Vás rozhodně nechceme. Jsou k tomu dva hlavní důvody:**

- 1) Vytvořit a udržovat obsáhlou databázi návodů stojí nejen spoustu úsilí a času, ale i finanční prostředky. Dělali byste to Vy zadarmo? Ne\*. Zakoupením této služby obdržíte úplný návod a podpoříte provoz a rozvoj našich stránek. Třeba se Vám to bude ještě někdy hodit.

*\*) Možná zpočátku ano. Ale vězte, že dotovat to dlouhodobě nelze. A rozhodně na tom nezbohatneme.*

- 2) Pak jsou tady „roboti“, kteří se přiživují na naší práci a „vysávají“ výsledky našeho úsilí pro svůj prospěch. Tímto krokem se jim to snažíme překazit.

A pokud nemáte zájem, respektujeme to. Urgujte svého prodejce. A když neuspějete, rádi Vás uvidíme!