

Car jump starter TOPDON VOLCANO 1500 - návod na použití

Děkujeme vám, že jste si zakoupili TOPDON Jump Starter Volcano 1500. Před použitím tohoto produktu si prosím pečlivě přečtete tuto uživatelskou příručku a porozumějte jí.

TOPDON Volcano 1500 je snadno přenosný startér pro automobily, nákladní automobily, lodě, motocykly, sekačky atd. Dodá Vám energii pro případ nouze při startu, nočním osvětlení, venkovních aktivitách, jízdě autem a přírodních katastrofách. Volcano 1500 je navržen s několika ochranami, takže je pro uživatele extrémně bezpečný a proces skokového startu nepoškodí baterii vašeho auta.

Tento výrobek je kompatibilní pouze s 12voltovými olovenými bateriemi. Nepoužívejte tento výrobek s jiným typem baterie. Před prvním použitím toto zařízení nabijte alespoň 8 hodin. Nastartujte vozidlo, pouze když je kapacita alespoň 50%.

Nabíjení ostatních zařízení:

Při nabíjení ostatních zařízení zapněte startér tlačítkem ON/OFF. Pokud svítí modré LED diody indikující stav baterie, startér je připraven nabíjet zařízení. Připojte vaše zařízení nabíjecím kabelem ke startéru a nabíjení se spustí automaticky. Pro zařízení, jako jsou telefony, tablety apd., použijte k nabíjení USB-A porty. Pro zařízení, jako jsou autochladičky, vzduchové kompresory apd., použijte DC výstup 12V/10A. Přibližně po 10 sekundách nečinnosti (tzn. startér nenabíjí jiná zařízení) se startér vypne.

Startování vozidla

Při startování vozidla nechte startér vypnutý a postupujte dle následujících pokynů.

1. Připojte inteligentní pojistkový konektor kabelu s bateriovými svorkami ke startéru. LED indikátor na inteligentním pojistkovém konektoru bude střídavě zeleně a červeně blikat, což znamená, že je startér připraven k použití.
2. Správně přičtyte červenou a černou svorku k baterii vozidla (červená na kladnou a černá na zápornou). LED indikátor na inteligentním pojistkovém konektoru bude svítit stále zeleně, to znamená, že startér je připraven ke startu vozidla.
3. Nastartujte vozidlo.
4. Po nastartování odpojte svorky od baterie vozidla.

Pokud motor nenaskočí na první pokus, odpojte toto zařízení od baterie vozidla a před opětovným připojením počkejte alespoň 20 sekund, maximálně tři pokusy za dvě minuty. Po úspěšném nastartování motoru vozidla odpojte svorky do 30 sekund.

LED dioda na inteligentním pojistkovém konektoru:

Dioda zeleně a červeně bliká - startér je připraven k použití

Dioda zeleně svítí - Svorky jsou správně zapojeny a startér je připraven ke startu vozidla

- Svorky jsou připojeny opačně, zkontrolujte správné zapojení svorek k baterii vozidla (červená na kladnou a černá na zápornou)
- Svorky jsou vzájemně spojeny a došlo ke zkratu. Odpojte svorky od sebe a připojte správné svorky k baterii vozidla
- Startér není dostatečně nabitý. Nabijte startér přes micro USB kabel.
- Startér se přehřívá. Nechte jej schladnout.

Dioda červeně bliká - Došlo k přetížení a startér se automaticky vypnul. Odpojte svorky od baterie a celý proces startování vozidla, vyzkoušejte znovu.

Záruka:

Společnost TOPDON zaručuje, že produkty TOPDON budou po dobu 24 měsíců od data nákupu (záruční doba) bez vad materiálu a provedení. U vad nahlášených během záruční doby společnost TOPDON podle své analýzy technické podpory buď opraví, nebo vymění vadný díl nebo produkt ve vlastním autorizovaném servisu.

Tato omezená záruka je neplatná za následujících podmínek:

Neužití, demontáž, změna nebo oprava, která nebyla provedena autorizovaným servisem TOPDON. Neopatrná manipulace a narušení provozu.

Varování:

POUŽÍVEJTE pouze inteligentní svorky dodávané s tímto výrobkem.

NEPOUŽÍVEJTE toto zařízení, pokud je poškozen jakýkoli kabel, svorka nebo zařízení.

NEDOVOLTE, aby se svorky baterie vzájemně dotýkaly. Nepřipojujte svorky ke stejnému kusu kovu.

NEVKLÁDEJTE výrobek na dlouhou dobu na přímé sluneční světlo nebo do horkých oblastí. Provozní teplota je -20 °C ~ 60 °C.

NEDEMONTUJTE zařízení.

K čištění výrobku NEPOUŽÍVEJTE chemikálie ani čistící prostředky.

Každé dva měsíce kontrolujte úroveň nabití zařízení a v případě potřeby produkt nabijte.

Okamžitě přestaňte používat toto zařízení, pokud je jakkoli poškozeno.

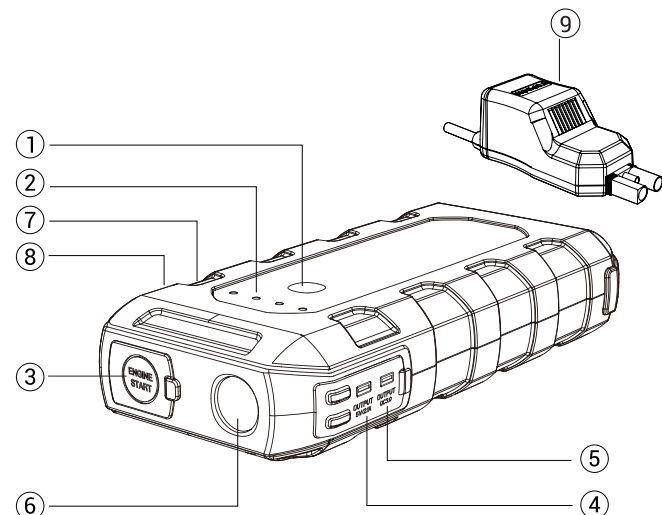
Udržujte mimo dosah dětí.

V této příručce vycházejí z nejaktuálnějších informací dostupných v době vydání a nelze zaručit jejich přesnost nebo úplnost. Topdon si vyhrazuje právo kdykoli provést změny bez předchozího upozornění.

Zařízení vyhovuje směrnicí FCC část 15. Provoz zařízení podléhá 2 podmínkám:

(1) zařízení nezpůsobuje škodlivou interferenci a (2) zařízení musí akceptovat přijímané interference včetně interference, která může způsobit nežádoucí činnost zařízení.

Nevyhazujte výrobek po skončení životnosti jako netříděný komunální odpad, použijte sběrná místa tříděného odpadu. Správnou likvidaci produktu zabráníte negativním vlivům na lidské zdraví a životní prostředí. Recyklace materiálů přispívá k ochraně přírodních zdrojů. Více informace o recyklaci tohoto produktu Vám poskytne obecní úřad, organizace pro zpracování domovního odpadu nebo prodejní místo, kde jste produkt zakoupili.



1	Tlačítko ON/OFF
2	LED diody
3	Startovací port
4	USB-A 5V/2.1A
5	USB-A QC3.0
6	LED svítlna
7	USB-C vstup
8	DC JACK 5.5/2.1 výstup
9	Inteligentní pojistkový konektor

Obsah balení:

1. Car jump starter TOPDON
2. Chytré bateriové svorky
3. Návod na použití
4. Nabíjecí kabel micro USB
5. DC cigaretová nabíječka

Technické specifikace

Špičkový proud:	1500 A
USB-C vstup	5V/3A
USB výstup 1:	QC3.0 5V/3A, 9V/2A
USB výstup 2:	USB2.0 5V/2.1A
DC JACK 5.5/2.1 výstup	12V/10A
Pracovní teplota:	20°C-70°C (+/- 5°C)
Rozměry:	206x95.5x42mm
Váha:	0.5kg
Ochrany:	proti vybití (13V +/- 0,5V), proti zkratu, zpětná ochrana



informace o produktu
návod na použití/user manual
CZ/SK/EN/DE/HU

Car jump starter TOPDON VOLCANO 1500 - návod na použitie

Ďakujeme vám, že ste si zakúpili TOPDON Jump Starter Volcano 1500. Pred použitím tohto produktu si pozorne prečítajte túto užívateľský návod a porozumejte mu.

TOPDON Volcano 1500 je ľahko prenosný štartér pre automobily, nákladné automobily, lode, motocykle, kosačky atď. Dodá Vám energiu pre prípad núdze pri štarte, nočnom osvetlení, vonkajších aktivitách, jazde autom a prírodných katastrofách. Volcano 1500 je navrhnutý s niekoľkými ochranami, takže je pre užívateľa extrémne bezpečný a proces skokového štartu nepoškodí batériu vášho auta.

Tento výrobok je kompatibilný iba s 12voltovými olovenými batériami. Nepoužívajte tento výrobok s iným typom batérie. Pred prvým použitím toto zariadenie nabíjajte aspoň 8 hodín. Naštartujte vozidlo, len keď je kapacita aspoň 50%.

Nabíjanie ostatných zariadení:

Pri nabíjaní ostatných zariadení zapnite štartér tlačidlom ON / OFF. Pokiaľ svieti modré LED diódy indikujúce stav batérie, štartér je pripravený nabíjať zariadenia. Pripojte vaše zariadenie nabíjacím káblom ku štartéru pomocou USB portu a nabíjanie sa spustí automaticky. Pre zariadenia, ako sú telefóny, tablety apd., použite na nabíjanie USB-A porty pre zariadenia, ako sú autochladničky, vzduchové kompresory apd., použite DC výstup 12V / 10A. Približne po 10 sekundách nečinnosti (tzn. štartér nenabíja iné zariadenia) sa štartér vypne.

Štartovanie vozidla

Pri štartovaní vozidla nechajte štartér vypnutý a postupujte podľa nasledujúcich pokynov.

1. Pripojte inteligentný poistkový konektor kábla s batériovými svorkami ku štartéru. LED indikátor na inteligentnom poistkovom konektore bude striedavo zelená a červená blikať, čo znamená, že štartér je pripravený na použitie.
2. Správne prichyťte červenú a čiernu svorku k batérii vozidla (červená na kladnú a čierna na zápornú). Led indikátor na inteligentnom poistkovom konektore bude svietiť stále zelené, čo znamená, že štartér je pripravený na štart vozidla.
3. Naštartujte vozidlo.
4. Po naštartovaní odpojte svorky od batérie vozidla.

Ak motor nenaskočí na prvý pokus, odpojte toto zariadenie od batérie vozidla a pred opätovným pripojením počkajte aspoň 20 sekúnd, maximálne tri pokusy za dve minuty. Po úspešnom naštartovaní motora vozidla odpojte svorky do 30 sekúnd.

LED dióda na inteligentnom poistkovom konektore:

Dióda zelená a červená blikať: Štartér je pripravený k požitiu

Dióda zelene svieti: Svorky sú správne zapojené a štartér je pripravený na štart vozidla

Dióda červená svieti: Svorky sú pripojené opačne, skontrolujte správne zapojenie svoriek k batérii vozidla (červená na kladnú a čierna na zápornú)

Svorky sú vzájomne spojené a došlo ku skratu. Odpojte svorky od seba a pripojte správne svorky k batérii vozidla.

Štartér nie je dostatočne nabitý. Nabite štartér cez micro USB kábel.

Dióda blikať na červenú: Došlo k preťaženiu a štartér sa automaticky vypol. Odpojte svorky od batérie a celý proces štartovania vozidla, vyskúšajte znova.

Záruka:

Spoločnosť TOPDON zaručuje, že produkty TOPDON budú po dobu 24 mesiacov od dátumu nákupu (záručná doba) bez chýb materiálu a prevedenia. Pri vadách nahlásených počas záručnej doby spoločnosť TOPDON podľa svojej analýzy technickej podpory buď opraví alebo vymení chybný diel alebo produkt vo vlastnom autorizovanom servise.

Táto obmedzená záruka je neplatná za nasledovných podmienok:

Zneužitie, demontáž, zmena alebo oprava, ktorá nebola vykonaná autorizovaným servisom TOPDON., neopatrná manipulácia a narušenia prevádzky.

Varovanie:

POUŽÍVAJTE iba inteligentný svorky dodávané s týmto výrobkom.

NEPOUŽÍVAJTE toto zariadenie, ak je poškodený akýkoľvek kábel, svorka alebo zariadenia.

NEDOVOLTE, aby sa svorky batérie vzájomne dotýkali. Nepripájajte svorky k rovnakému kusu kovu.

NEVKLADAJTE výrobok na dlhú dobu na priame slnečné svetlo alebo do horúcich oblastí. Prevádzková teplota je -20 ° C ~ 60 ° C.

NEDEMONTUJTE zariadenie.

Na čistenie výrobku NEPOUŽÍVAJTE chemikálie ani čistiace prostriedky.

Každé dva mesiace kontrolujte úroveň nabitia zariadení a v prípade potreby produkt nabite.

Okamžite prestaňte používať toto zariadenie, ak je akokoľvek poškodený.

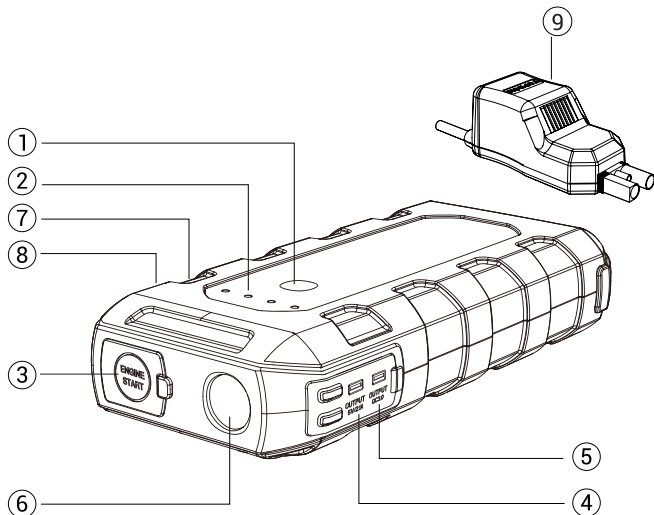
Udržujte mimo dosahu detí.

V tejto príručke vychádzajú z najaktuálnejších informácií dostupných v čase vydania a nemožno zaručiť ich presnosť alebo úplnosť. Topdon si vyhradzuje právo kedykoľvek vykonať zmeny bez predchádzajúceho upozornenia.

Zariadenie vyhovuje smernici FCC časť 15. Činnosť zariadenia podlieha 2 podmienkam:

(1) zariadenie nespôsobuje škodlivú interferenciu a (2) zariadenie musí akceptovať prijímané interferencie vrátane interferencie, ktorá môže spôsobiť nežiadúcu činnosť zariadenia.

Nevyhadzujte výrobok po skončení životnosti ako netriedený komunálny odpad, použite zberné miesta triedeného odpadu. Správnu likvidáciu produktu zabránite negatívnym vplyvom na ľudské zdravie a životné prostredie. Recyklácia materiálov prispieva k ochrane prírodných zdrojov. Viac informácií o recyklácii tohto produktu Vám poskytne obecný úrad, organizácie pre spracovanie domového odpadu alebo predajné miesto, kde ste produkt zakúpili.



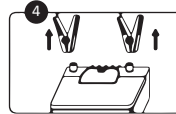
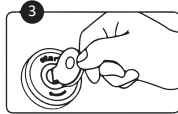
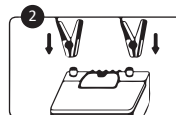
Nabíjanie štartéra TOPDON 1500

Nabíjajte toto zariadenie cez USB-C vstup zo zásuvky alebo z iných výstupných zariadení 5V-8V. Keď štartér nabíja, LED diódy indikujú informácie o nabíjaní. Po úplnom nabití sa rozsvieti štyri LED diódy.

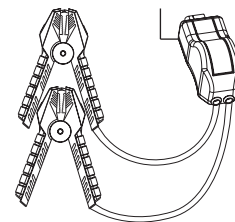
Ovládanie LED svetlá

Zapnite štartér tlačidlom ON / OFF (posuňte na pozíciu ON).

Dlhým stlačením (cca 3s) tlačidla na ovládanie ľad svetla zapnete 1. režim LED svetlá (stále svetlo). Krátkym stlačením (cca 1s) tlačidla na ovládanie LED svetlá prepnete na 2. režim (SOS svetlo), ďalším krátkym stlačením prepnete na 3. režim (stroboskop) a ďalším krátkym stlačením vypnete LED svetliedlo.



inteligentný poistkový konektor



Obsah balení:

1. Car jump starter TOPDON
2. Chytré batériové svorky
3. Návod na použitie
4. Nabíjací kábel micro USB
5. DC cigaretová nabíjačka

1	Tlačidlo ON/OFF
2	LED diódy
3	Štartovací port
4	USB-A 5V/2.1A
5	USB-A QC3.0
6	LED svetlo
7	USB-C vstup
8	DC JACK 5.5/2.1 výstup
9	Inteligentní poistkový konektor

Technické špecifikace

Špičkový prúd:	1500 A
USB-C vstup	5V/3A
USB výstup 1:	QC3.0 5V/3A, 9V/2A
USB výstup 2:	USB2.0 5V/2.1A
DC JACK 5.5/2.1 výstup	12V/10A
Pracovná teplota:	20°C-70°C (+/- 5°C)
Rozmery:	206x95.5x42mm
Váha:	0,5kg

Ochrany:
proti vybití (13V +/- 0,5V), proti zkratu, zpětná ochrana



MADE IN CHINA



informácie o produkte
návod na použitie/user manual
CZ/SK/EN/DE/HU

Car jump starter TOPDON VOLCANO 1500 - Használati utasítás

Köszönjük, hogy megvásárolta a TOPDON Jump Starter Volcano 1500-ast. Kérjük, olvassa el figyelmesen és figyelmesen a használati útmutatót a termék használata előtt.

TOPDON Volcano 1500 egy könnyen hordozható indító autók, teherautók, hajók, motorkerékpárok, amm most, stb ez biztosítja az Energiát vészhelyzet esetén az indításkor, éjszakai világítás, szabadtéri tevékenységek, vezetés és természeti katasztrófák. Volcano 1500 úgy tervezték, több védelmet, így rendkívül biztonságos a felhasználók számára, és az ugrás megkezdése folyamat nem károsítja az autó akkumulátorát.

Ez a termék csak 12 voltos ólomakkumulátorokkal kompatibilis. Ne használja ezt a terméket más típusú akkumulátorral. Az első használat előtt tölts fel ezt az eszközt legalább 8 órán keresztül. Csak akkor indítsa el a járművet, ha a kapacitás legalább 50%.

Egyéb eszközök töltése:

Más eszközök töltése közben kapcsolja be az indítót az ON/OFF gombbal. Ha a kék LED-ek jelzik az akkumulátor állapotát, az indító készen áll a készülék töltésére. Csatlakoztassa készülékét az indítóhoz a töltőkábellel, és a töltés automatikusan elindul. Az olyan eszközöknél, mint a telefonok, táblagépek stb., USB-A portokat használjon a töltéshez, az olyan készülékekhez, mint autóhűtők, légkompresszorok stb., pedig 12V / 10A DC kimenetet használjon. Körülbelül 10 másodperc inaktivitás után (azaz az indító nem tölt más eszközöket) az indító kikapcsol.

A jármű indítása

A jármű indításakor hagyja kikapcsolva az önindítót, és kövesse az alábbi utasításokat.

1. Csatlakoztassa az akkumulátor csatlakozójának intelligens biztosítécsatlakozóját az indítóhoz. Az intelligens biztosítécsatlakozón lévő LED-kijelző felváltva villog zöld és piros, ami azt jelenti, hogy az indító készen áll a használatra.
2. Helyesen sach a piros és fekete terminálok a jármű akkumulátor (piros-pozitív és fekete-negatív). Az intelligens biztosítécsatlakozón lévő LED-kijelző továbbra is zölden világít, azaz az indító készen áll a jármű indítására.
3. Indítsa el a járművet.
4. Indítás után húzza ki a kapcsokat a jármű akkumulátorából.

Ha a motor nem indul el az első próbálkozáskor, húzza ki ezt az eszközt a jármű akkumulátorából, és várjon legalább 20 másodpercet, két perc alatt háromszor próbálkozzon újra, mielőtt újra csatlakozna. A jármű motorjának sikeres elindítása után 30 másodpercen belül váltsa le a csatlakozókat.

LED az intelligens biztosítécsatlakozón:

Dióda zöld és piros villog: az indító készen áll a lenyelés

Zöld LED be van kötve: A terminálok megfelelően vannak csatlakoztatva, és az indító készen áll a jármű indítására

Dióda piros: A terminálok csatlakoznak fordítva, ellenőrizze a helyes kapcsolatot a terminálok a jármű akkumulátor (piros-pozitív és fekete-negatív)

A bilincsek egymáshoz vannak kötve, és rövidzárlat volt. Húzza ki a kapcsokat, és csatlakoztassa megfelelően a kapcsokat a jármű akkumulátorához

Az indító nincs elég töltve. Tölts fel az indítót micro USB kábelen keresztül.

Az indító túlmelegszik. Hagyja kihűlni

A LED pirosan villog: Túlterhelés volt, és az indító automatikusan kikapcsolt. Húzza ki a csatlakozókat az akkumulátorból, és próbálja ki újra az egész indítási folyamatot.

Garantál:

A TOPDON garantálja, hogy a TOPDON termékek a vásárlástól számított 24 hónapig mentesek lesznek az anyag- és formahibáktól (jótállási idő). A jótállási idő alatt bejelentett hibák esetén a TOPDON a hibás alkatrészt vagy terméket saját márkaszervizében javítja vagy cseréli ki a műszaki támogatási elemzés szerint.

Ez a korlátozott garancia az alábbi feltételek mellett érvénytelen:

Nem rendeltetésszerű használat, szétszerelés, módosítás vagy javítás, amelyet nem hivatalos TOPDON szervizközpont végzett. Gondatlan kezelés és a forgalom megzavarása.

Figyelem:

Kizárólag a termékhez mellékelt intelligens terminálokat használja.

NE használja ezt a berendezést, ha bármely kábel, csatlakozó vagy berendezés megsérült.

NE engedje, hogy az akkumulátor pólusai egymáshoz érjenek. Ne csatlakoztassa a bilincseket ugyanahhoz a fémdarabhoz.

NE helyezze a terméket hosszú ideig közvetlen napfénybe vagy forró helyre. Üzemi hőmérséklet -20 ° C ~ 60 ° C

NE szerelje szét a készüléket.

NE használjon vegyszereket vagy tisztítószereket a termék tisztításához.

Kéthavonta ellenőrizze a készülék töltöttségi szintjét, és szükség esetén tölts fel a terméket.

Azonnal hagyja abba a készülék használatát, ha bármilyen módon megsérült.

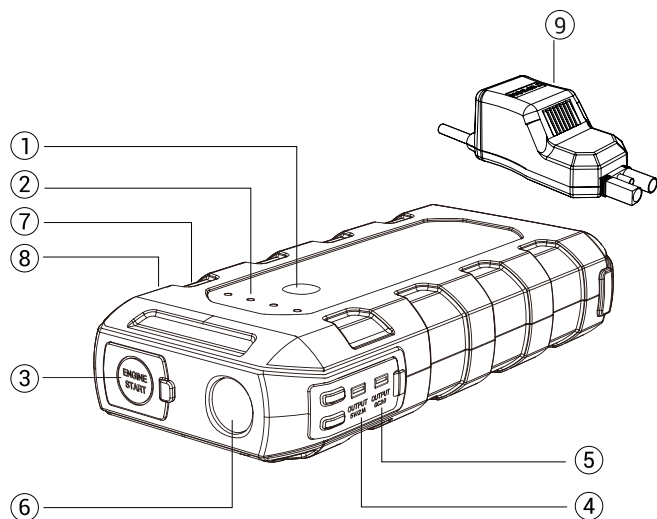
Tartsa távol gyermekektől.

Ez a kézikönyv a megjelenéskor rendelkezésre álló legfrissebb információkon alapul, és nem garantálható, hogy pontossága vagy hiányossága teljes. A Topdon fenntartja a jogot, hogy bármikor, előzetes értesítés nélkül változtathasson.

A készülék megfelel az FCC 15. A létesítmény üzemeltetéséhez 2 feltétel szükséges:

(1) az eszköz nem okoz káros interferenciát, és (2) a készüléknek el kell fogadnia az elfogadott interferenciát, beleértve az interferenciát is, amely az eszköz nem kívánt működését okozhatja.

Ne dobja ki a terméket élete végén válogatás nélküli kommunális hulladékként, használjon válogatott hulladékgyűjtő pontokat. A termék megfelelő felszámolása megakadályozza az emberi egészségre és a környezetre gyakorolt negatív hatásokat. Az anyagok újrahasznosítása hozzájárul a természeti erőforrások védelméhez. A termék újrahasznosításával kapcsolatos további információkért forduljon a települési hatósághoz, a háztartási hulladékezelő szervezethez vagy az értékesítési ponthoz, ahol a terméket vásárolta.

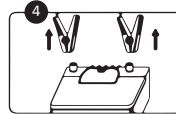
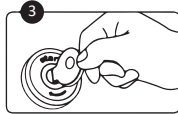
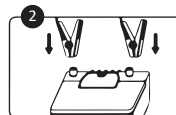


A TOPDON 1500 indító töltése

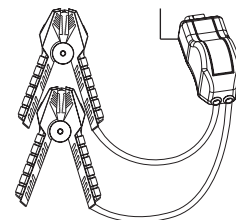
Töltsd ezt az eszközt USB-C bemeneten keresztül egy konnektorból vagy más 5V-8V kimeneti eszközökből. Amikor az indító tölt, a LED-ek jelzik a töltési információkat. Teljes feltöltéskor a négy LED kigyullad.

LED-es zseblámpa vezérlés

Kapcsolja be az indítót a BE/KI gombbal (lépjön az ON pozícióba). Az 1. LED-es zseblámpa üzemmód (állandó fény) bekapcsolhoz a LED-es zseblámpa vezérlőgombjának hosszú megnyomása (kb. 3s). Nyomja meg a LED-es zseblámpa vezérlőgombot (kb. 1s) rövid időn belül a 2. üzemmódra (SOS fény), váltson 3. módra (stroboszkóp) egy másik rövid megnyomással, és kapcsolja ki a LED zseblámpát egy másik rövid megnyomással.



intelligens biztosíték csatlakozó



Csomag tartalma:

1. Autóugrás indító TOPDON
2. Intelligens akkumulátor kapcsok
3. Használati utasítás
4. Micro USB töltőkábel
5. DC cigarettatöltő

1	BE / KI gomb
2	LED-ek
3	Indítsa el a portot
4	USB-A 5V / 2.1A
5	USB-A QC3.0
6	LED-es zseblámpa
7	USB-C bemenet
8	DC JACK 5.5 / 2.1 kimenet
9	Intelligens biztosíték csatlakozó

Műszaki adatok

Csúcsáram:	1500 A
USB-C bemenet	5V / 3A
1. USB-kimenet:	QC3.0 5V / 3A, 9V / 2A
2. USB-kimenet:	USB2.0 5V / 2.1A
DC JACK 5.5 / 2.1 kimenet:	12V / 10A
Működési hőmérséklet:	20 ° C-70 ° C (+/- 5 ° C)
Méret:	206x95,5x42mm
Súly:	0,5kg
Védelem:	kisülés ellen (13V +/- 0,5V), rövidzárlat ellen, fordított védelem



Termék információ
Használati útmutató/user manual
CZ/SK/EN/DE/HU

Obsah je uzamčen

Dokončete, prosím, proces objednávky.

Následně budete mít přístup k celému dokumentu.



Proč je dokument uzamčen? Nahněvat Vás rozhodně nechceme. Jsou k tomu dva hlavní důvody:

- 1) Vytvořit a udržovat obsáhlou databázi návodů stojí nejen spoustu úsilí a času, ale i finanční prostředky. Dělali byste to Vy zadarmo? Ne*. Zakoupením této služby obdržíte úplný návod a podpoříte provoz a rozvoj našich stránek. Třeba se Vám to bude ještě někdy hodit.

**) Možná zpočátku ano. Ale vězte, že dotovat to dlouhodobě nelze. A rozhodně na tom nezbohatneme.*

- 2) Pak jsou tady „roboti“, kteří se přiživují na naší práci a „vysávají“ výsledky našeho úsilí pro svůj prospěch. Tímto krokem se jim to snažíme překazit.

A pokud nemáte zájem, respektujeme to. Urgujte svého prodejce. A když neuspějete, rádi Vás uvidíme!