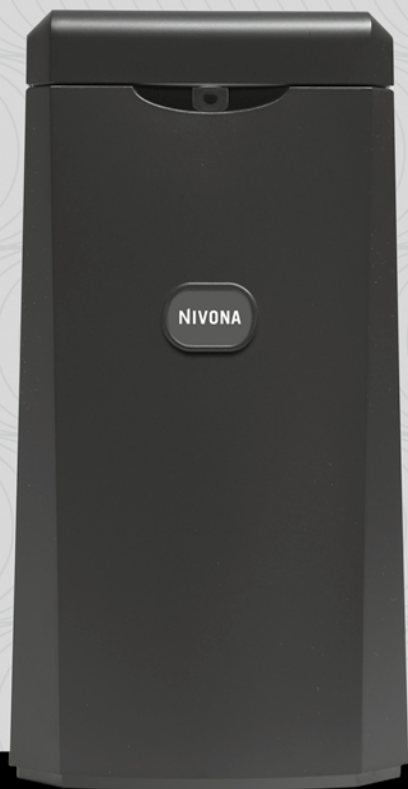


Chladnička na mléko NIVONA

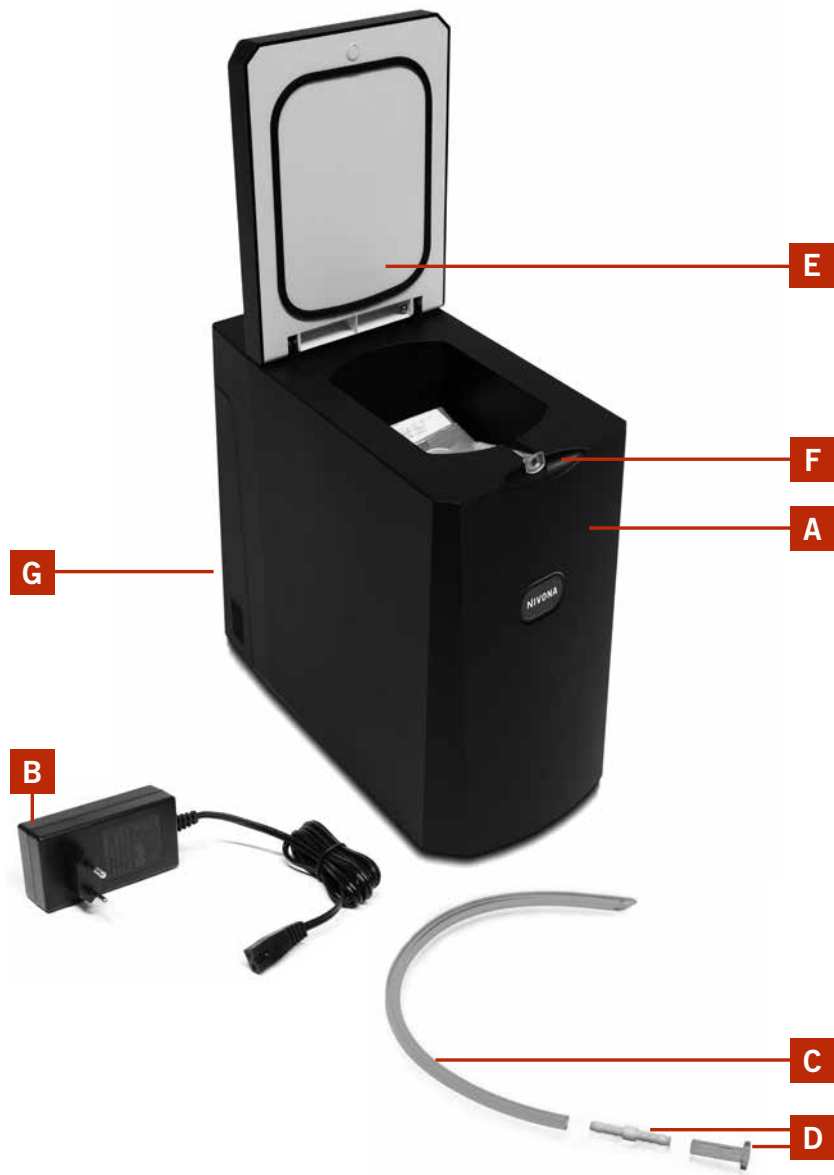
NICO100

Návod k obsluze a uživatelské tipy



NIVONA

Vášeň pro kávu

1

- A** Chladicí jednotka
- B** Napájecí adaptér
- C** Silikonová hadička na mléko
- D** Spojka (konecova) na hadičku na mléko
- E** Víko chladiče
- F** Otvor pro hadičku
- G** Vypínač
(na zadní straně přístroje)

Vážený zákazníku,

děkujeme Vám, že jste si zakoupili tento kvalitní výrobek značky NIVONA.

Abyste mohli váš nový spotřebič využít co nejlépe, pozorně prostudujte celý návod již před jeho prvním použitím. Věnujte zvýšenou pozornost bezpečnostním opatřením.

Uchovejte tento návod pro další použití nebo pro dalšího majitele, budete-li se chtít o spotřebič značky NIVONA podělit.

Vychutnejte si vaši kávu díky nejkvalitnějším spotřebičům značky NIVONA.

Zakoupeno v

Místo, datum

| | |
|---|---|
| 1. BEZPEČNOSTNÍ UPOZORNĚNÍ | 3 |
| 2. OBSAH BALENÍ | 4 |
| 3. DOPORUČENÉ POUŽITÍ..... | 4 |
| 4. POUŽITÍ | 4 |
| 5. ČIŠTĚNÍ A ÚDRŽBA | 5 |
| 6. ŘEŠENÍ PROBLÉMŮ..... | 5 |
| 7. TECHNICKÉ PARAMETRY..... | 5 |
| 8. ZÁKAZNICKÝ SERVIS, ZÁRUČNÍ PODMÍNKY, OCHRANA ŽIVOTNÍHO PROSTŘEDÍ | 5 |

1. Bezpečnostní upozornění

- Tento spotřebič je určen pro použití pouze se schváleným napájecím zdrojem AC/DC se vstupním napětím 100-240 V, 50/60 Hz, výstupním napětím 12 V SELV a v souladu s požadavky normy ČSN EN 60335.
- Nikdy neodpojujte napájecí zdroj od napájecího kabelu.
- Je-li napájecí zdroj poškozený, použijte nový zdroj stejného typu.
- Tento spotřebič mohou používat děti ve věku od 8 let a starší osoby se sníženými fyzickými či mentálními schopnostmi nebo nedostatkem zkušeností a znalostí, pokud jsou pod dozorem nebo byly poučeny o používání spotřebiče bezpečným způsobem a rozumí případným nebezpečím.
- Spotřebič uchovávejte a používejte mimo dosah dětí.
- V případě poškození spotřebič nepoužívejte.
- Spotřebič neotvírejte ani ho sami neopravujte. Jakoukoli opravu musí provést pouze kvalifikovaná osoba.
- Neodborná oprava může ohrozit vaši bezpečnost.
- Vypněte spotřebič a vypojte jej ze zásuvky elektrického napětí:
 - před každým čištěním a údržbou;
 - po každém použití.
- Ujistěte se, že jsou větrací otvory průchodné.
- Ujistěte se, že je teplý vzduch vyprodukovaný během provozu přístroje dostatečně odváděn. Pro zajištění cirkulace vzduchu umístěte spotřebič v dostatečné vzdálenosti od zdi či jiných předmětů.
- Ověřte, zda připojované napětí odpovídá hodnotám na typovém štítku výrobku.

- Před zahájením provozu se ujistěte, že napájecí zdroj i zástrčka jsou suché.
- Nezapínejte spotřebič s poškozeným napájecím kabelem.
- Nesahejte na spotřebič mokřkýma rukama.
- Neponořujte nabíjecí adaptér či spotřebič do vody.
- Nepokládejte spotřebič na horký povrch.
- Spotřebič nesmí být umístěn blízko otevřeného ohně.
- Chraňte spotřebič, napájecí zdroj a přívodní kabel proti teplu a vlhku.

2. Obsah balení

Viz obr. 1:

- A Chladicí jednotka
- B Napájecí adaptér
- C Silikonová hadička na mléko
- D Spojka (koncovka) na hadičku na mléko
- Návod k použití

3. Doporučené použití

Spotřebič slouží ke chlazení mléka (pouze v originálním balení) do kávy a kávovarů. Přívodní hadičky do kávy a kávovarů mohou být vedeny otvory po stranách zařízení.

Spotřebič je také vhodný pro chlazení jiných potravin v originálních obalech.

⚠️ Upozornění: Tekutiny nenalévejte přímo do spotřebiče.

⚠️ Upozornění: Ve spotřebiči neuchovávejte výbušné látky, jako jsou aerosolové plechovky s hořlavým hnacím plynem.

Odpovědnost za případné škody nemůže být přijata v případech nevhodného a nesprávného použití nebo neprofesionální opravy. Záruka je v těchto případech odmítnuta.

4. Použití

Před začátkem používání spotřebič zevnitř umyjte a zvenku ho otřete vlhkým hadříkem (viz také část „Čištění a údržba“).

Během používání chladničky na mléko dodržujte pokyny uvedené v návodu ke kávovaru.

- Otevřete víko (E) chladničky na mléko značky NIVONA (A) a vložte do ní mléko v originálním obalu.
- Ponořte do mléka (až na dno) dodávanou hadičku (C).
- Připojte silikonovou hadičku (C) chladničky NIVONA ke kávovaru. Použijte spojku na hadičku na mléko (D).
- Umístěte hadičku do určeného otvoru a zavřete víko.
- Zapojte spotřebič do zásuvky pomocí napájecího adaptéru (B) a přepněte vypínač na zadní straně spotřebiče (G) do polohy „1“. Spotřebič začne pracovat.
- Přejete-li si chlazení zastavit, přepněte vypínač do polohy „0“.
- Přejete-li si spotřebič úplně vypnout, přepněte vypínač do polohy „0“ a vypojte spotřebič ze zásuvky.

Obsah je uzamčen

Dokončete, prosím, proces objednávky.

Následně budete mít přístup k celému dokumentu.



Proč je dokument uzamčen? Nahněvat Vás rozhodně nechceme. Jsou k tomu dva hlavní důvody:

- 1) Vytvořit a udržovat obsáhlou databázi návodů stojí nejen spoustu úsilí a času, ale i finanční prostředky. Dělali byste to Vy zadarmo? Ne*. Zakoupením této služby obdržíte úplný návod a podpoříte provoz a rozvoj našich stránek. Třeba se Vám to bude ještě někdy hodit.

**) Možná zpočátku ano. Ale vězte, že dotovat to dlouhodobě nelze. A rozhodně na tom nezbohatneme.*

- 2) Pak jsou tady „roboti“, kteří se přiživují na naší práci a „vysávají“ výsledky našeho úsilí pro svůj prospěch. Tímto krokem se jim to snažíme překazit.

A pokud nemáte zájem, respektujeme to. Urgujte svého prodejce. A když neuspějete, rádi Vás uvidíme!