

Bestway®



OVÁLNE BAZÉNY POWER STEEL™ NÁVOD NA POUŽITIE

bestwaycorp.com/support

Pozrite sa na kanál YouTube spoločnosti Bestway 

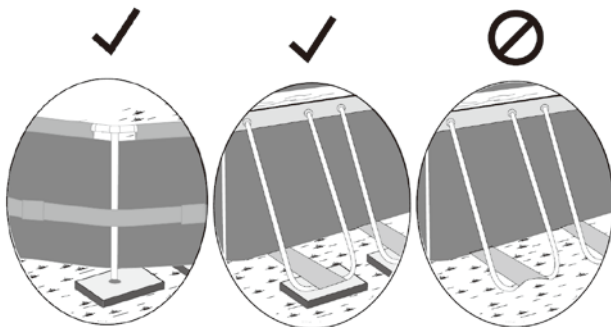
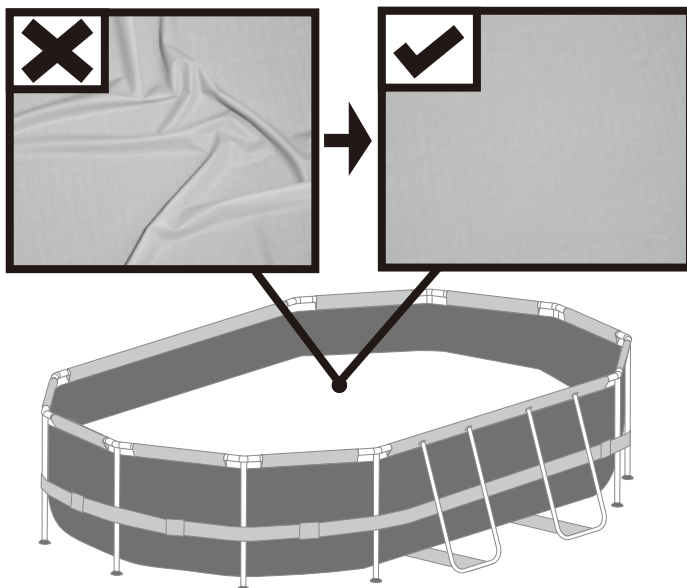


UPOZORNENIE

vyhlad'te dno

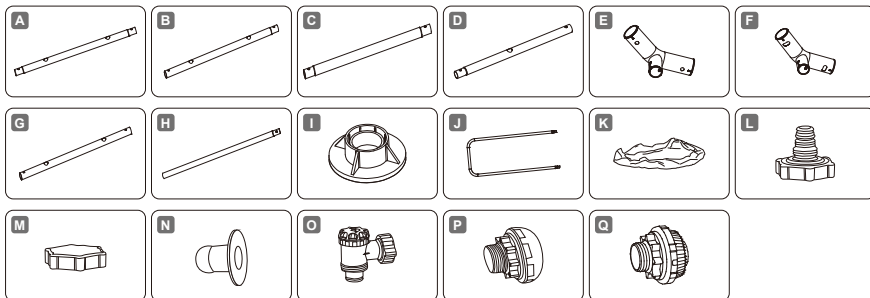
Do bazéna nalejte 1 až 2 palce vody, aby sa zakrylo dno. Po zakrytí podlahy bazéna, jemne vyhlad'te všetky záhyby. Začnite od stredu a postupujte v smere hodinových ručičiek smerom von.

Neinštalujte na mäkkom trávniku. Pokiaľ bazén potrebujete zostaviť na mäkkom povrchu, je treba pod nôžky vertikálnych podpier treba zasunúť drevené dosky na rozloženie záťaže. Hrúbka drevených dosiek nesmie prekročiť 2 cm.



ZOZNAM DIELOV

POZNÁMKA: Niektoré diely sú už na bazéne nainštalované.

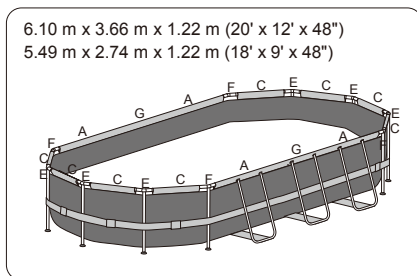
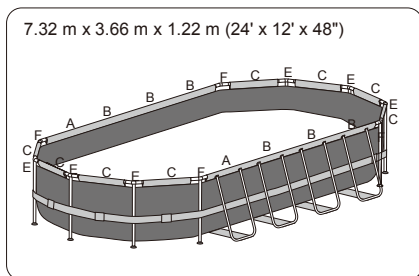


POWER STEEL™	3.05 m x 2.00 m x 84 cm (10' x 67" x 33")	4.27 m x 2.50 m x 1.00 m (14' x 82" x 39.5")	4.88 m x 3.05 m x 1.07 m (16' x 10' x 42")	5.49 m x 2.74 m x 1.22 m (18' x 9' x 48")	6.10 m x 3.66 m x 1.22 m (20' x 12' x 48")	7.32 m x 3.66 m x 1.22 m (24' x 12' x 48")
	5614A	56620 / 56622 56714 / 56715	56448 / 56450 56946	56710 / 56711 56716 / 56717	5611S / 5611R	5611U / 5611T
A	x2	x2	x2	x4	x4	x2
B	x2	x0	x0	x0	x0	x6
C	x6	x8	x8	x8	x8	x8
D	x0	x4	x4	x0	x0	x0
E	x4	x6	x6	x6	x6	x6
F	x4	x4	x4	x4	x4	x4
G	x0	x0	x0	x2	x2	x0
H	x8	x10	x10	x10	x10	x10
I	x8	x10	x10	x10	x10	x10
J	x4	x4	x4	x6	x6	x8
K	x1	x1	x1	x1	x1	x1
L	x1	x1	x1	x1	x1	x1
M	x1	x1	x1	x1	x1	x1
N	x2	x2	x2	x0	x0	x0
O	x0	x0	x0	x2	x2	x2
P	x0	x0	x0	x1	x1	x1
Q	x0	x0	x0	x1	x1	x1

KONŠTRUKCIA

Pred montážou bazéna venujte niekoľko minút kontrole všetkých dielov a zoznámte sa s ich polohou.

POZNÁMKA: Nákresy slúžia len na ilustračné účely. Nemusí sa jednať o skutočný výrobok. Nie sú v mierke.



Obsah je uzamčen

Dokončete, prosím, proces objednávky.

Následně budete mít přístup k celému dokumentu.



Proč je dokument uzamčen? Nahněvat Vás rozhodně nechceme. Jsou k tomu dva hlavní důvody:

- 1) Vytvořit a udržovat obsáhlou databázi návodů stojí nejen spoustu úsilí a času, ale i finanční prostředky. Dělali byste to Vy zadarmo? Ne*. Zakoupením této služby obdržíte úplný návod a podpoříte provoz a rozvoj našich stránek. Třeba se Vám to bude ještě někdy hodit.

**) Možná zpočátku ano. Ale vězte, že dotovat to dlouhodobě nelze. A rozhodně na tom nezbohatneme.*

- 2) Pak jsou tady „roboti“, kteří se přiživují na naší práci a „vysávají“ výsledky našeho úsilí pro svůj prospěch. Tímto krokem se jim to snažíme překazit.

A pokud nemáte zájem, respektujeme to. Urgujte svého prodejce. A když neuspějete, rádi Vás uvidíme!