

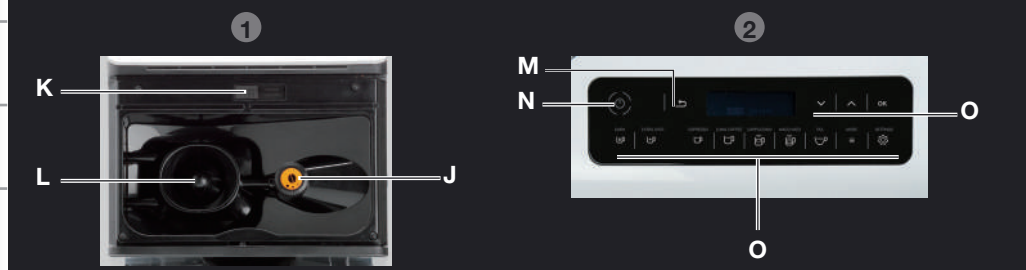
FR
EN
DE
NL
DA
NO
SV
FI
ES
IT
PT
EL
CS
SK
HU
PL
RU
UK
RO

FR HOTLINE : B : 070 23 31 59 - F : 09 74 50 10 61 - CH : 044 837 18 40
 EN HOTLINE: UK: 0345 330 6460 - ROI: 01 677 4003
 DE HOTLINE: DE: 0212 387 400 - AT: 01 890 3476 - CH: 044 837 18 40
 NL HOTLINE: NL: 0318 58 24 24
 DA KUNDESERVICE: 44 66 31 55
 NO KUNDESERVICE: 815 09 567
 SV KUNDSERVICE: 08 594 213 30
 FI ASIAKASPALVELU: 09 622 94 20
 ES HOTLINE : ES : 902 31 23 00
 IT SERVIZIO CONSUMATORI: IT: 1 99 207 701 - CH: 044 837 18 40
 PT Centro de Contacto do Consumidor : PT : 808 284 735
 EL ΓΡΑΜΜΗ ΕΞΥΠΗΡΕΤΗΣΗΣ: 2106371251
 CS HORKÁ LINKA: 731 010 111
 SK ZÁKAZNÍCKA LINKA: 232 199 930
 HU FORRÓDRÓT: 06 1 801 8434
 PL INFOLINIA: 801 300 420
 RU Горячая линия: 495 213 32 28
 UK ГАРЯЧА ЛІНІЯ: 044 300 13 04
 RO Centrul de Asistență Clienți : 0 21 316 87 84

KRUPS

FULLY AUTOMATIC
SERIE EA89

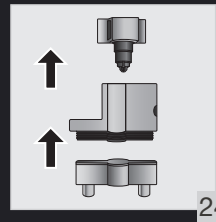
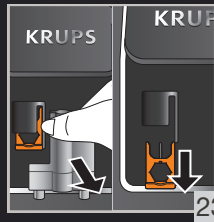
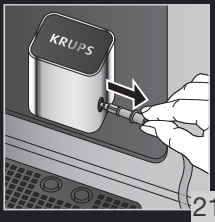
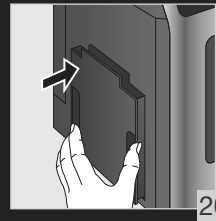
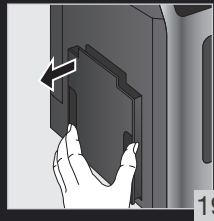
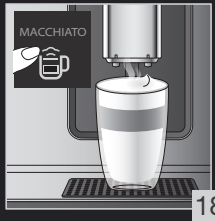
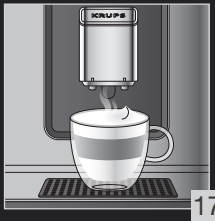
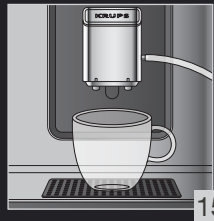
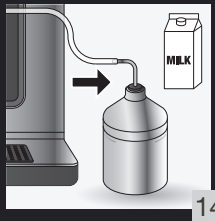
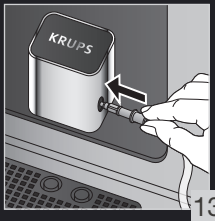
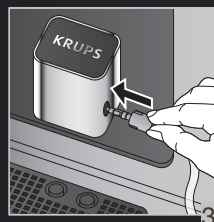
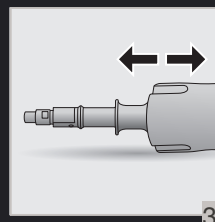
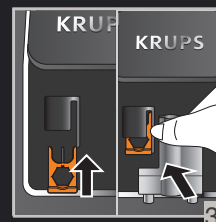
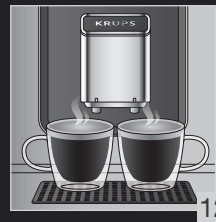
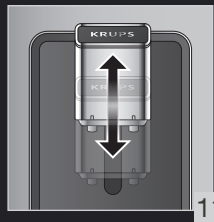
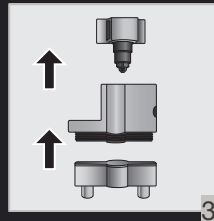
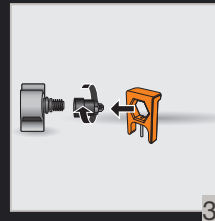
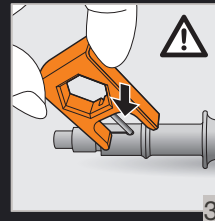
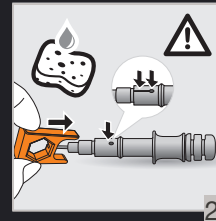
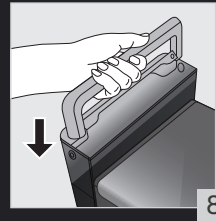
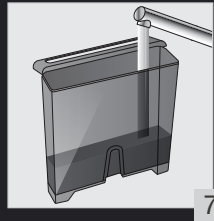
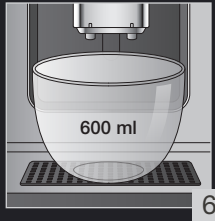
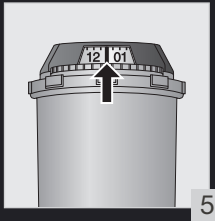
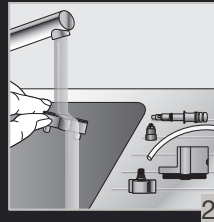
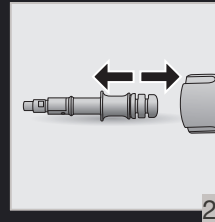
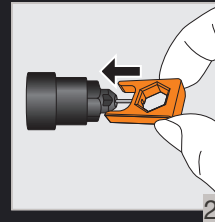
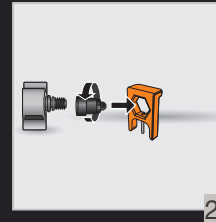
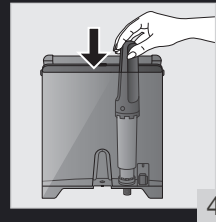
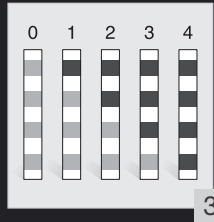
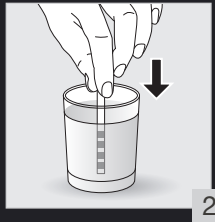
KRUPS FULLY AUTOMATIC SERIE EA89



www.krups.com

8020005296 - 11.2019- Réalisation : Espace graphique

www.krups.com



Chère Cliente, cher Client,

Nous vous félicitons pour l'achat de votre **Espresso Automatic Serie EA89**.

Ce sont plus de 14 boissons chaudes que propose ce nouveau produit : espresso, double espresso, café, double café, ristretto, doppio, americano, cappuccino, double cappuccino, latte, double latte, lait moussé, thé vert, thé noir, infusion.

Outre ce choix très large, la machine offre de larges possibilités de personnalisation des boissons, vous pourrez par exemple utiliser une fonction qui renforcera l'intensité de votre café, si vous appréciez des préparations plutôt corsées. Vous pouvez agir sur le volume, l'intensité et la température de vos boissons.

Les boissons les plus fréquemment consommées sont accessibles d'un simple geste sur l'interface principale. L'écran, quant à lui, vous permettra de suivre l'avancement de vos cafés ou d'accéder aisément aux différents menus.

La plupart des boissons peuvent être réalisées par deux, ce qui apporte gain de temps et convivialité.

Grâce à sa technologie KRUPS Quattro force, incluant un thermobloc Compact Thermoblock System avec chambre de percolation intégrée, sa pompe 15 bars et parce qu'elle travaille à partir de café en grains fraîchement moulus juste avant extraction, votre machine vous permettra d'obtenir des ristrettos, espressos, et cafés dès la première tasse avec un maximum d'arômes et recouverts d'une crème couleur brun chamois.

Traditionnellement, et pour permettre à la boisson d'exprimer toute sa saveur, l'espresso est servi dans de petites tasses en porcelaine évaseées. Pour obtenir un espresso à une température optimale et une crème bien compacte, nous vous conseillons de faire préchauffer vos tasses.

Il vous faudra probablement plusieurs essais pour trouver le café en grains qui vous séiera. En changeant de mélange et/ou de torréfaction, vous parviendrez à obtenir le résultat idéal.

Le café espresso est plus riche en arôme qu'un café filtre classique. Malgré son goût plus prononcé, très présent en bouche et plus persistant, l'espresso contient moins de caféine que le café filtre (environ 60 à 80 mg par tasse en comparaison avec 80 à 100 mg par tasse) en raison d'une durée de percolation plus courte.

La qualité de l'eau utilisée est aussi un autre facteur déterminant quant à la qualité du résultat en tasse. Idéalement, utilisez une eau tout juste sortie du robinet (afin qu'elle n'ait pas eu le temps de stagner au contact de l'air), exempte d'odeur de chlore et froide.

Les touches tactiles, ergonomiques et confortables, faciliteront votre navigation. Vous serez guidés sur l'ensemble des étapes, de la préparation de votre boisson aux opérations de maintenance.

Nous vous souhaitons beaucoup de plaisir avec votre machine Krups.

L'équipe Krups



Obsah je uzamčen

Dokončete, prosím, proces objednávky.

Následně budete mít přístup k celému dokumentu.



Proč je dokument uzamčen? Nahněvat Vás rozhodně nechceme. Jsou k tomu dva hlavní důvody:

- 1) Vytvořit a udržovat obsáhlou databázi návodů stojí nejen spoustu úsilí a času, ale i finanční prostředky. Dělali byste to Vy zadarmo? Ne*. Zakoupením této služby obdržíte úplný návod a podpoříte provoz a rozvoj našich stránek. Třeba se Vám to bude ještě někdy hodit.

**) Možná zpočátku ano. Ale vězte, že dotovat to dlouhodobě nelze. A rozhodně na tom nezbohatneme.*

- 2) Pak jsou tady „roboti“, kteří se přiživují na naší práci a „vysávají“ výsledky našeho úsilí pro svůj prospěch. Tímto krokem se jim to snažíme překazit.

A pokud nemáte zájem, respektujeme to. Urgujte svého prodejce. A když neuspějete, rádi Vás uvidíme!