

FR HOTLINE : BE : 32 70 23 31 59 - FR : 09 74 50 10 61 - CH : 0800 37 77 37
 DE HOTLINE : DE : 0800 98 000 00 - AT : 0800 225 225 - CH : 0800 37 77 37
 EN HOTLINE: UK: 0345 330 6460 - ROI: (01) 677 4003
 NL HOTLINE : NL : 0318 58 24 24
 IT SERVIZIO CONSUMATORI: IT: 199 207701 - CH: 0800 37 77 37
 ES LÍNEA DE ATENCIÓN AL CONSUMIDOR : ES : 902 31 23 00
 PT CENTRO DE CONTACTO DO CONSUMIDOR : PT : 808 284 735
 EL ΕΛΛΑΔΑ : GR : 2106371251
 DA Tlf. 44 66 31 55.
 SV Tel. 08 594 213 30
 NO Tel. 815 09 567
 FI Puh. 09 6229 420
 RU ГОРЯЧАЯ ЛИНИЯ : RU : 495 213 32 28
 UK УКРАЇНА : UK : 044 300 13 04
 PL INFOLINIA : PL : 0 801 300 420
 CS HOTLINE : CZ : 731 010 111
 SK ZÁKAZNÍCKA LINKA : SK : 233 595 224
 HU ÜGYFÉLSZOLGÁLAT : HU : (1) 8018434 567



www.krups.com

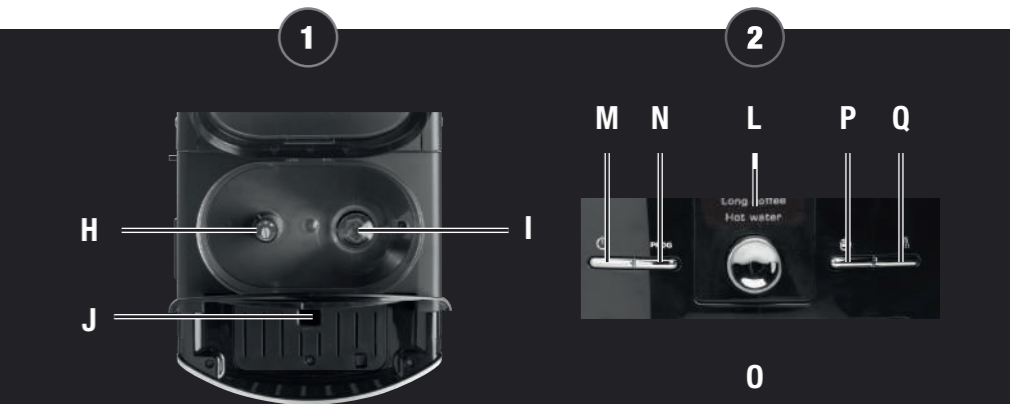
8080016103-04

KRUPS

EA829 LATT'ESPRESS



FR
DE
EN
NL
IT
ES
PT
EL
DA
SV
NO
FI
RU
UK
PL
CS
SK
HU



www.krups.com



1



2



3



4



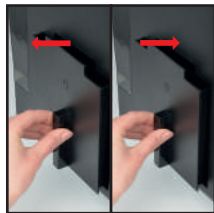
25



26



27



28



5



6



7



8



29



30



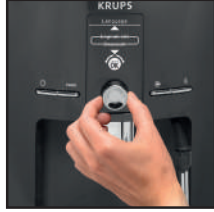
31



32



9



10



11



12



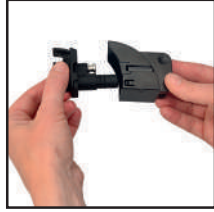
33



34



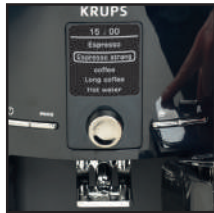
35



36



13



14



15



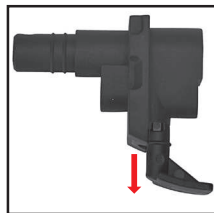
16



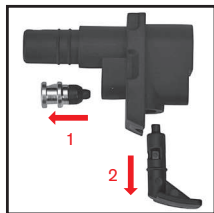
37



38



39



40



17



18



19



20



41



42



43



44



21



22



23



24



45



46

DESRIPTIF

- A Poignée/couvercle réservoir d'eau
- B Réservoir d'eau
- C Collecteur de marc de café
- D Sortie café, poignée réglable en hauteur
- E Pièce aimantée pour fixation sortie lait
- F Grille et bac récolte-gouttes amovible
- G Réservoir café en grains
- 1** H Bouton de réglage de la finesse de broyage
- I Broyeur à meule en métal
- J Goulotte pastille de nettoyage
- K Grille repose-tasses
- 2** L Ecran graphique
- M Touche "marche/arrêt"
- N Touche programmation
- O Bouton rotatif et de validation
- P Bouton Cappuccino
- Q Bouton Clean machine
- 3** R Couvercle
- S Levier de verrouillage
- T Bouton Clean système / cappuccino
- U Tuyau souple
- V Cassette
- W Récipient
- X Buse vapeur

ACCESSOIRES (VENDUS SÉPARÉMENT)

F 088 Cartouche Claris - Aqua Filter System (selon modèle).

XS 4000 KRUPS nettoyeur liquide pour système Cappuccino (non fourni).

F 054 Poudre de détartrage (1 sachet fourni).

XS 3000 Tablette de 10 pastilles de nettoyage (2 pastilles fournies).

Attention : N'utilisez pour cette machine que des accessoires Krups pour conserver la garantie.

Chère Cliente, cher Client,

Nous vous félicitons pour l'achat de cette Espresseria Automatic Krups. Vous en apprécierez aussi bien la qualité du résultat en tasse que la grande facilité d'utilisation.

Espresso ou lungo, ristretto ou cappuccino, votre machine à café / espresso automatique a été conçue pour vous permettre de savourer à la maison la même qualité qu'au bistrot, quelque soit le moment dans la journée ou dans la semaine où vous le préparerez.

Grâce à son Compact Thermoblock System, sa pompe 15 bars et parce qu'elle travaille exclusivement à partir de café en grains fraîchement moulus juste avant extraction, votre Espresseria Automatic vous permettra d'obtenir une boisson contenant un maximum d'arômes, recouverte d'une magnifique crème épaisse et dorée couleur chamois, un produit provenant de l'huile naturelle des grains de café.

L'espresso n'est pas servi dans une tasse à café traditionnelle, mais plutôt dans de petites tasses en porcelaine.

Pour obtenir un espresso à une température optimale et une crème bien compacte, nous vous conseillons de bien faire préchauffer vos tasses.

Après certainement plusieurs essais, vous trouverez le type de mélange et de torréfaction du café en grains correspondant à vos goûts. La qualité de l'eau utilisée est aussi bien sûr un autre facteur déterminant dans la qualité du résultat en tasse que vous obtiendrez.

Vous devez vous assurer que l'eau est fraîchement sortie du robinet (**afin qu'elle n'ait pas eu le temps de devenir stagnante au contact de l'air**), qu'elle est exempte d'odeur de chlore et qu'elle est froide.

Le café espresso est plus riche en arôme qu'un café filtre classique. Malgré son goût plus prononcé, très présent en bouche et plus persistant, l'espresso contient en fait moins de caféine que le café filtre (**environ 60 à 80 mg par tasse en comparaison avec 80 à 100 mg par tasse**). Cela est dû à une durée de percolation plus courte. Votre Latt'Espresso vous permettra également de préparer d'excellents cappuccinos grâce au système ingénieux intégrant un pot à lait à la machine.

Grâce à sa grande simplicité de manipulation, la visibilité de tous ses réservoirs ainsi que ses programmes automatiques de nettoyage et de détartrage, votre Latt'Espresso Automatic vous apportera un grand confort d'utilisation.

AVANT LA PREMIÈRE UTILISATION

Mesure de la dureté de l'eau

Avant d'utiliser l'appareil pour la première fois ou après avoir constaté un changement dans la dureté de l'eau, il convient d'adapter l'appareil à la dureté de l'eau constatée. Pour connaître la dureté de l'eau, déterminez-la à l'aide du bâtonnet livré avec l'appareil ou adressez-vous à votre compagnie des eaux. L'appareil vous demandera la dureté de votre eau à la première utilisation.

| Degré de dureté | Classe 0 Très douce | Classe 1 Douce | Classe 2 Moyennement dure | Classe 3 Dure | Classe 4 Très dure |
|-----------------------|------------------------|-------------------|------------------------------|------------------|-----------------------|
| ° dH | < 3° | > 4° | > 7° | > 14° | > 21° |
| ° e | < 3,75° | > 5° | > 8,75° | > 17,5° | > 26,25° |
| ° f | < 5,4° | > 7,2° | > 12,6° | > 25,2° | > 37,8° |
| Réglage de l'appareil | 0 | 1 | 2 | 3 | 4 |

Remplir un verre d'eau et plonger un bâtonnet. Lire après 1 minute le niveau de dureté de l'eau - (1-2).

Obsah je uzamčen

Dokončete, prosím, proces objednávky.

Následně budete mít přístup k celému dokumentu.



Proč je dokument uzamčen? Nahněvat Vás rozhodně nechceme. Jsou k tomu dva hlavní důvody:

- 1) Vytvořit a udržovat obsáhlou databázi návodů stojí nejen spoustu úsilí a času, ale i finanční prostředky. Dělali byste to Vy zadarmo? Ne*. Zakoupením této služby obdržíte úplný návod a podpoříte provoz a rozvoj našich stránek. Třeba se Vám to bude ještě někdy hodit.

**) Možná zpočátku ano. Ale vězte, že dotovat to dlouhodobě nelze. A rozhodně na tom nezbohatneme.*

- 2) Pak jsou tady „roboti“, kteří se přiživují na naší práci a „vysávají“ výsledky našeho úsilí pro svůj prospěch. Tímto krokem se jim to snažíme překazit.

A pokud nemáte zájem, respektujeme to. Urgujte svého prodejce. A když neuspějete, rádi Vás uvidíme!