

# **Steba**®

GERMANY

## **VG 400 BIG**

Barbecue grill  
Barbecue grill  
Grill elektryczny z pokrywą  
Barbecue grill  
Okrogli žar



CZ

SK

PL

H

SI

Návod k obsluze  
Návod na obsluhu  
Instrukcja obsługi  
Használati útmutató  
Navodila za uporabo

# Všeobecně

Tento spotřebič je určený pro soukromé použití a nesmí se využívat na komerční účely. Přečtěte si tento návod a odložte si jej na bezpečném místě. Při předání spotřebiče další osobě jí předejte také tento návod k použití. Používejte spotřebič pouze podle popisu v návodu a dbejte na bezpečnostní informace. Neneseme žádnou odpovědnost za poškození nebo nehody způsobené nedodržením návodu k použití.

## Bezpečnostní informace

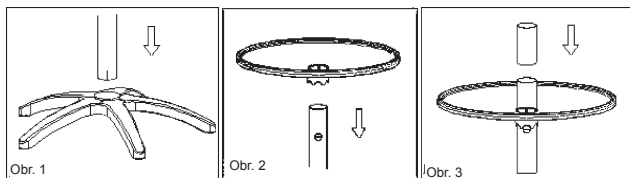
- Spotřebič připojujte k síťové zásuvce podle údajů na výrobním štítku.
- Používejte spotřebič pouze pokud není poškozený přívodní kabel. Zkontrolujte před každým použitím.
- Držte přívodní kabel mimo horkých ploch.
- Odpojte spotřebič po každém použití, při opuštění místnosti nebo v případě závady spotřebiče.
- Držte přívodní kabel mimo horkých ploch a netahejte jej přes ostré hrany.
- Nikdy nepoužívejte spotřebič bez dohledu.
- Tento spotřebič není určený pro použití osobami (včetně dětí) se sníženými fyzickými, sensorickými, nebo mentálními schopnostmi, nebo bez dostatečných zkušeností a znalostí, dokud nejsou pod dohledem osoby odpovědné za jejich bezpečnost.
- Nedovolte dětem hrát si se spotřebičem.
- **Důležité:** nikdy neponořujte termostat nebo přívodní kabel do vody!
- Používejte spotřebič pouze pro přípravu pokrmů.
- Nikdy nepoužívejte spotřebič po závadě, např. po pádu nebo jiném poškození.
- Abyste zabránili rizikům, opravy musí provádět pouze kvalifikovaný servisní technik.
- Spotřebič je horký. Přenášejte jej teprve po ochlazení.
- Pokud používáte spotřebič na stole, musíte jej postavit na rovné, stabilní a teplu odolné místo (např. nelakovaný nábytek) a nechte volný prostor (min 70 cm) od hořlavých materiálů (např. záclony).
- Před prvním použitím: Vyčistěte veškeré díly a poté důkladně vysušte. K odstranění pachu nového spotřebiče jej zahřejte na cca 15 minut. Může se objevit trochu kouře.
- Spotřebič není určený pro ovládání externím časovačem ani samostatným dálkovým systémem.



- **Upozornění!** Kryt a sklo jsou horké, riziko popálení! Nestavte spotřebič na choulostivý povrch (např. lakovaný nábytek) a nechte volný prostor nejméně 70 cm k hořlavým materiálům (např. záclony).
- Spotřebič musí být napájený přes napájecí zařízení (RCD) s jmenovitým zbytkovým proudem nepřesahujícím 30 mA.
- Konektor je nutné odpojit před čištěním spotřebiče a zásuvku vysušte před opětovným připojením.

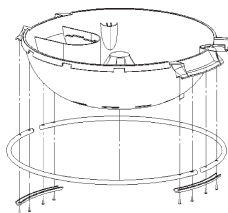


### Sestavení stojanu:



Připevněte krátkou trubku k základně s otvorem dolů, nasadte kryt a zatlačte, poté našroubujte na krátkou trubku. Poté nasadte spodní část těla.

### Instalace spodní části těla:



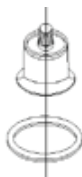
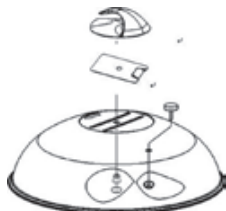
Nasadte spodní část zleva doprava.

Vložte dvě madla do vybrání spodní části těla.

Připevněte zahnuté části madla pomocí šroubů.

Poté nasadte spodní část na stojan.

### Sestavení víka



Matice



Podložka



Teploměr

# Obsah je uzamčen

**Dokončete, prosím, proces objednávky.**

**Následně budete mít přístup k celému dokumentu.**



**Proč je dokument uzamčen? Nahněvat Vás rozhodně nechceme. Jsou k tomu dva hlavní důvody:**

1) Vytvořit a udržovat obsáhlou databázi návodů stojí nejen spoustu úsilí a času, ale i finanční prostředky. Dělali byste to Vy zadarmo? Ne\*. Zakoupením této služby obdržíte úplný návod a podpoříte provoz a rozvoj našich stránek. Třeba se Vám to bude ještě někdy hodit.

*\*) Možná zpočátku ano. Ale vězte, že dotovat to dlouhodobě nelze. A rozhodně na tom nezbohatneme.*

2) Pak jsou tady „roboti“, kteří se přiživují na naší práci a „vysávají“ výsledky našeho úsilí pro svůj prospěch. Tímto krokem se jim to snažíme překazit.

A pokud nemáte zájem, respektujeme to. Urgujte svého prodejce. A když neuspějete, rádi Vás uvidíme!