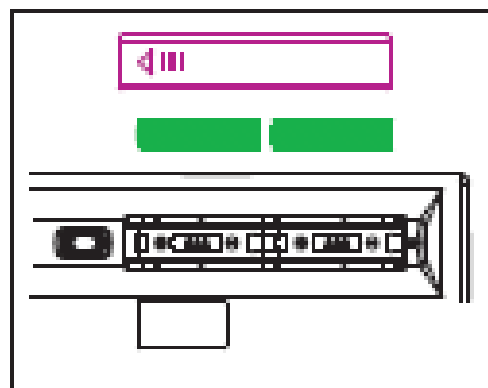


1. Instalace baterií

EVOLVEO WK29B / WK29W klávesnice používá 2x AAA alkalické baterie.

- 1) Sejměte kryt prostoru pro baterie, který se nachází na spodní části klávesnice. Stlačením krytu uvolněte jeho zámek.
- 2) Vložte baterie podle obrázku dovnitř prostoru pro baterie.
- 3) Nasad'te kryt zpět.



2. Klávesové zkratky na klávesnici

Systém kláves	FN+F1 (IOS)	FN+F2 (Android)	FX+F3 (Windows)
ESC	ESC	ESC	ESC
F1	Ejest	Ejest	F1
F2	Search	Search	F2
F3	Screen Save	Screen Save	F3
F4	Black Screen	Black Screen	F4
F5	Screen Lock	-	F5
F6	Mail	-	F6
F7	Previous Track	Previous Track	F7
F8	Play/Pause	Play/Pause	F8
F9	Next Track	Next Track	F9
F10	Volume Down	Volume Down	F10
F11	Mute	Mute	F11
F12	Volume UP	Volume UP	F12
PrtScr	PrtScr SysRq	PrtScr SysRq	PrtScr
Insert	Main Page	-	Insert

Stiskněte FN+F1 pro vstup do operačního systému iOS (iPad, iPhone)

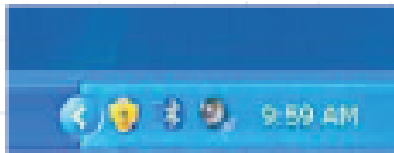
Stiskněte FN+F2 pro vstup do operačního systému Android (produkty Samsung)

Stiskněte FN+F3 pro vstup do operačního systému Windows

Instalace Bluetooth bezdrátové klávesnice

1. Instalace Bluetooth bezdrátové klávesnice k vašemu počítači

- 1) Před použitím Bluetooth klávesnice spolu s počítačem je třeba si ověřit, zda je váš počítač vybaven přijímačem Bluetooth. Pokud ne, budete muset dokoupit Bluetooth přijímač a nainstalovat ho správně do vašeho počítače. Jakmile počítač podporuje technologii Bluetooth, zobrazí se na hlavním panelu systému Windows ikona signalizující nastavení, jak je uvedeno níže:



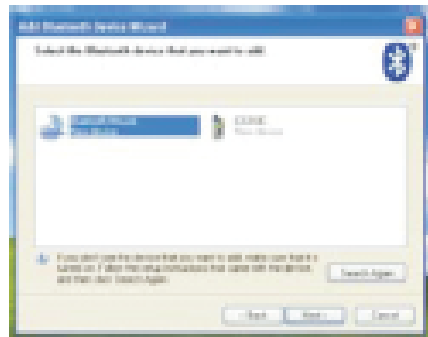
- 2) klikněte pravým tlačítkem myši na ikonu Bluetooth ve Windows panelu úloh, a vyberte “Přidat Bluetooth zařízení”



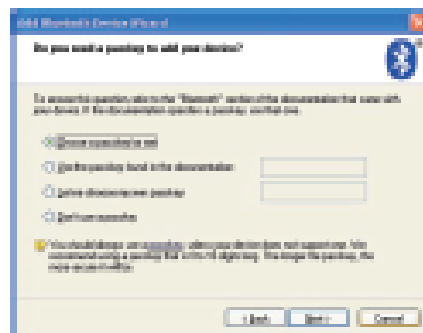
- 3) Zaškrtněte políčko: „Moje zařízení je nastavené a připravené pro jeho nalezení“, a potom klikněte na “Další”.



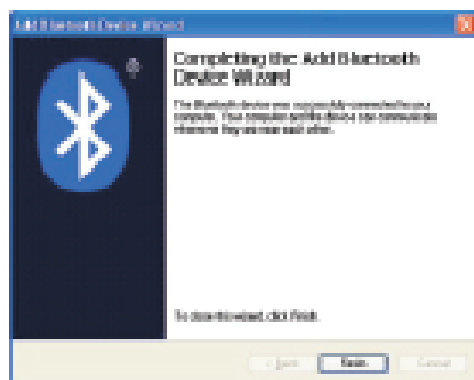
- 4) Počítač bude nyní vyhledávat zařízení Bluetooth ve vašem okolí a zobrazí vyhledaná zařízení. Mezitím stiskněte tlačítko "ESC" + "K" po dobu asi 5-ti sekund a pak vyhledejte požadované zařízení;
- 5) Vyberte klávesnici ze seznamu nalezených zařízení a pro pokračování klepněte na tlačítko "Další".



- 6) Doporučujeme našim zákazníkům volbu "Další" pro pokračování.



- 7) Systém automaticky ukončí instalaci po kliknutí na "Konec", jak je uvedeno v okně dole.



Obsah je uzamčen

Dokončete, prosím, proces objednávky.

Následně budete mít přístup k celému dokumentu.



Proč je dokument uzamčen? Nahněvat Vás rozhodně nechceme. Jsou k tomu dva hlavní důvody:

- 1) Vytvořit a udržovat obsáhlou databázi návodů stojí nejen spoustu úsilí a času, ale i finanční prostředky. Dělali byste to Vy zadarmo? Ne*. Zakoupením této služby obdržíte úplný návod a podpoříte provoz a rozvoj našich stránek. Třeba se Vám to bude ještě někdy hodit.

**) Možná zpočátku ano. Ale vězte, že dotovat to dlouhodobě nelze. A rozhodně na tom nezbohatneme.*

- 2) Pak jsou tady „roboti“, kteří se přiživují na naší práci a „vysávají“ výsledky našeho úsilí pro svůj prospěch. Tímto krokem se jim to snažíme překazit.

A pokud nemáte zájem, respektujeme to. Urgujte svého prodejce. A když neuspějete, rádi Vás uvidíme!