

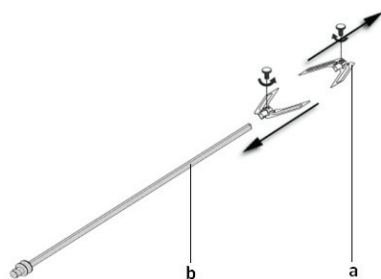
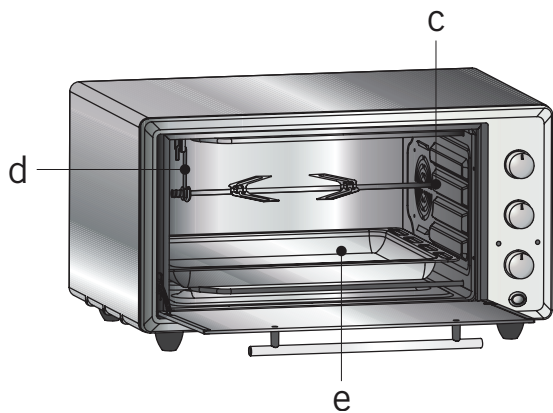
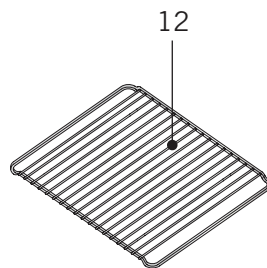
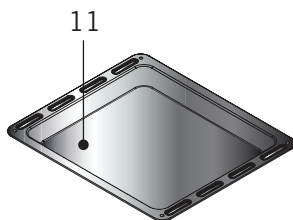
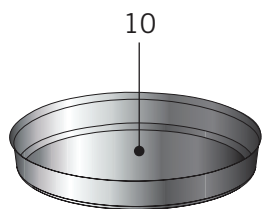
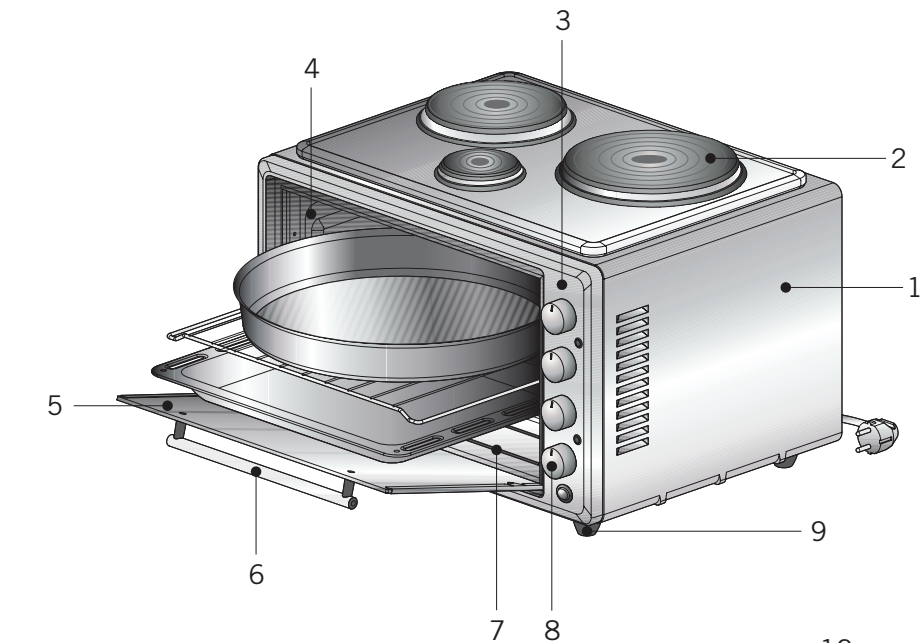
# guzzanti

## **ELEKTRICKÁ MINI TROUBA ELEKTRICKÁ MINI RÚRA**

---

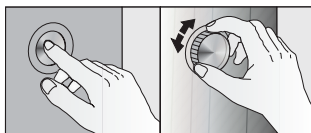
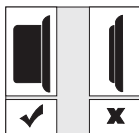
**GZ-360/GZ-361**

Návod k použití  
Návod na obsluhu



## VAROVÁNÍ

- Věnujte pozornost minimálním požadavkům na ochranu zdraví a bezpečnost.
- Tento spotřebič není určený pro použití osobami (včetně dětí) se sníženými fyzickými, smyslovými nebo duševními schopnostmi, nebo s nedostatkem zkušeností a znalostí, dokud pokud nejsou pod dohledem nebo nejsou poučeny ohledně použití spotřebiče osobou odpovědnou za jejich bezpečnost.
- Tento spotřebič není určený na provoz prostřednictvím externího časovače nebo samostatného systému dálkového ovladače.
- Udržujte elektrický kabel vaší trouby mimo horkých ploch; zabraňte jejich kontaktu se spotřebičem. Chraňte elektrický kabel před ostrými hranami a vyhřívávacími povrchy.
- Použití vašeho spotřebiče vytváří vlhkost a teplo v místnosti, ve které je umístěný, ujistěte se, zda je vaše kuchyně dostatečně větraná. Uchovávejte přirozené větrací potrubí v čistotě.
- Nedotýkejte se horkých částí holými rukama a mějte děti pod dostatečným dozorem.
- Pokud je trouba horká, nikdy se nedotýkejte rukama skla dvířek.
- Dříve než začnete používat spotřebič, mějte záclony, textilní, papírové nebo hořlavé věci dále od vašeho spotřebiče. Nenechávejte výbušné nebo hořlavé věci v nebo na spotřebiči.
- Vaši troubu používejte výhradně na přípravu pokrmů. Nepoužívejte ji prosím na jiné účely, než na které byla určena.
- Vysouvací tlačítka musí být v úplném režimu zatlačení, podle následujících obrázků u modelů, které obsahují vysouvací tlačítka.



## POKUD TROUBA NEFUNGUJE

- ✓ Ujistěte se prosím, zda je koncovka přívodního kabelu dobře připojená k síťové zásuvce.
- ✓ Zkontrolujte prosím elektrickou síť.
- ✓ Zkontrolujte prosím pojistku.
- ✓ Zkontrolujte prosím přívodní kabel, zda není jakkoliv poškozený.  
Pokud neumíte vyřešit problém, kontaktujte prosím servisního zástupce výrobce.

## ELEKTRICKÉ PŘIPOJENÍ A BEZPEČNOST

- Vaše trouba je upravena v souladu s 230 - 240 V AC, 50 Hz (pro SA bude 220 - 240 V, 60 Hz), elektrické napájení a vyžaduje 16 A (pro Anglii 13 A) pojistku. Pokud se napájení odlišuje od této specifikované hodnoty, kontaktujte elektrikáře nebo váš autorizovaný servis.
- Izolace spínače pro troubu musí být přístupná pro koncového uživatele s troubou na svém místě.
- Pokud potřebujete vyměnit 16 A koncovku nahoře (pro Anglii 13 A), ujistěte se, zda máte připojenou koncovku;
  - **Hnědý** vodič k **Živému** terminálu
  - **Modrý** vodič k **Neutrálnímu** terminálu
  - **Žlutý a zelený** vodič k **Uzemnění**
- Elektrické připojení trouby by mělo být provedené pouze s použitím zásuvek s nainstalovaným systémem uzemnění (pro Anglii B.S. schválené zásuvky se systémem uzemnění) a v souladu s předpisy. Pokud nemáte žádnou zásuvku s uzemněním, ihned kontaktujte kvalifikovaného elektrikáře. Výrobce neodpovídá za škody nebo zranění, která mohou vzniknout při použití s nevhodnými zásuvkami bez systému uzemnění.
- Pokud se vaše elektrický přívodní kabel poškodí, jednoznačně by měla být vyměněna autorizovaným servisem nebo kvalifikovanými elektrikáři, na zabránění možného nebezpečí.
- Elektrický kabel by se neměl dotýkat horkých částí spotřebiče.
- Troubu používejte pouze na dobře větraném místě a instalujte ji na rovné ploše.
- Vaši troubu používejte prosím v suchém prostředí.

# Obsah je uzamčen

**Dokončete, prosím, proces objednávky.**

**Následně budete mít přístup k celému dokumentu.**



**Proč je dokument uzamčen? Nahněvat Vás rozhodně nechceme. Jsou k tomu dva hlavní důvody:**

- 1) Vytvořit a udržovat obsáhlou databázi návodů stojí nejen spoustu úsilí a času, ale i finanční prostředky. Dělali byste to Vy zadarmo? Ne\*. Zakoupením této služby obdržíte úplný návod a podpoříte provoz a rozvoj našich stránek. Třeba se Vám to bude ještě někdy hodit.

*\*) Možná zpočátku ano. Ale vězte, že dotovat to dlouhodobě nelze. A rozhodně na tom nezbohatneme.*

- 2) Pak jsou tady „roboti“, kteří se přiživují na naší práci a „vysávají“ výsledky našeho úsilí pro svůj prospěch. Tímto krokem se jim to snažíme překazit.

A pokud nemáte zájem, respektujeme to. Urgujte svého prodejce. A když neuspějete, rádi Vás uvidíme!