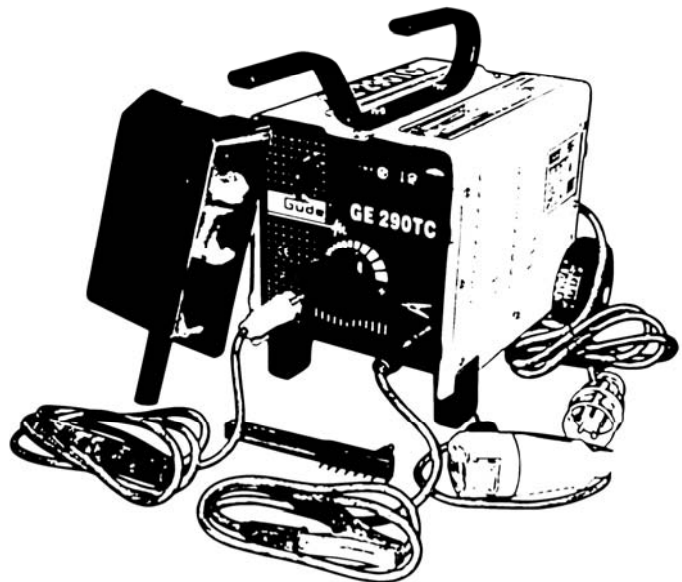




GE 290 TC

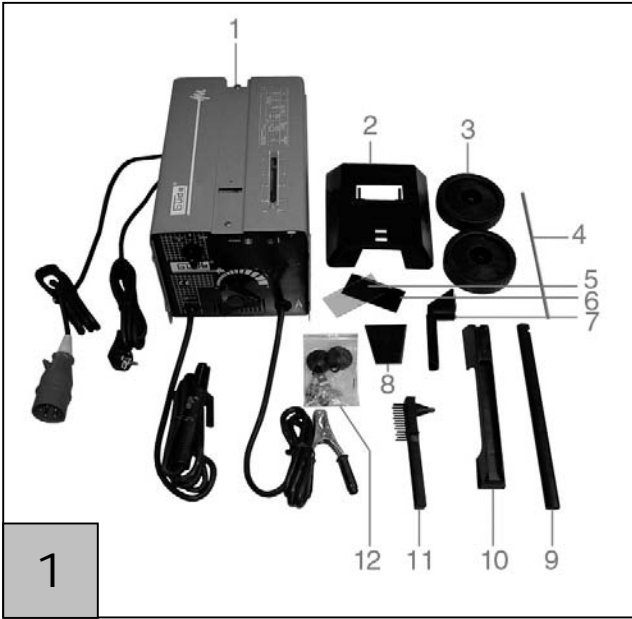


Deutsch	03
English	11
Français	19
Čeština	27
Slovenčina	35
Nederlands	43
Italiano	51
Magyar	59
Hrvatski	67
Slovenščina	75
Românește	83
Български	91
Türkçe	99

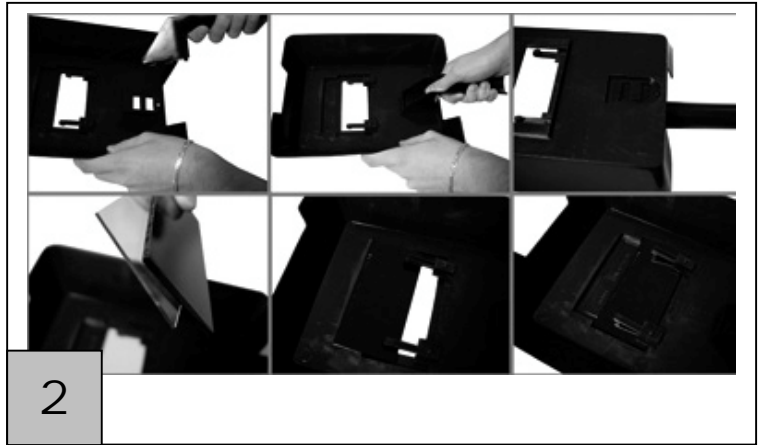


20007

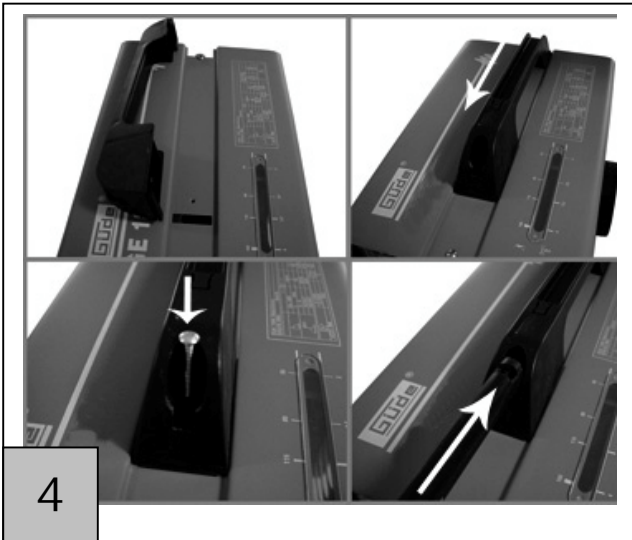




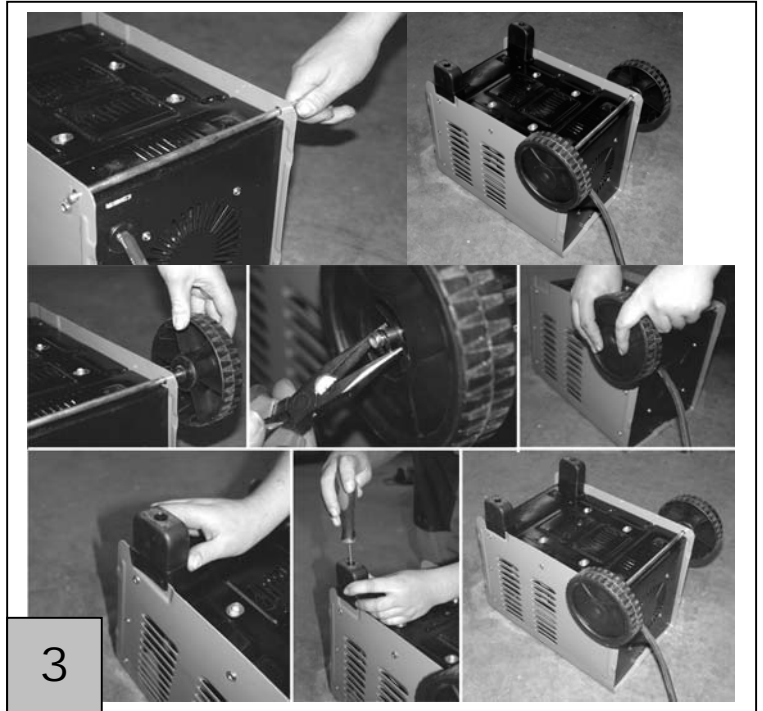
1



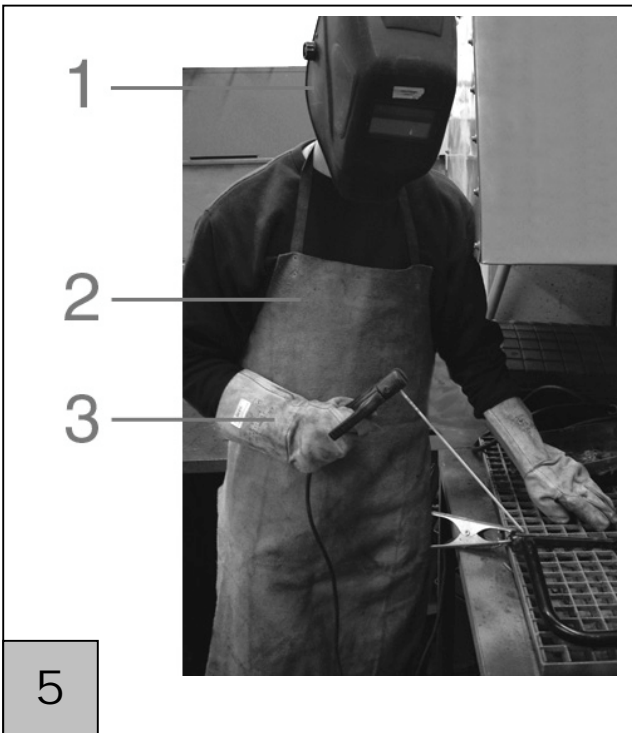
2



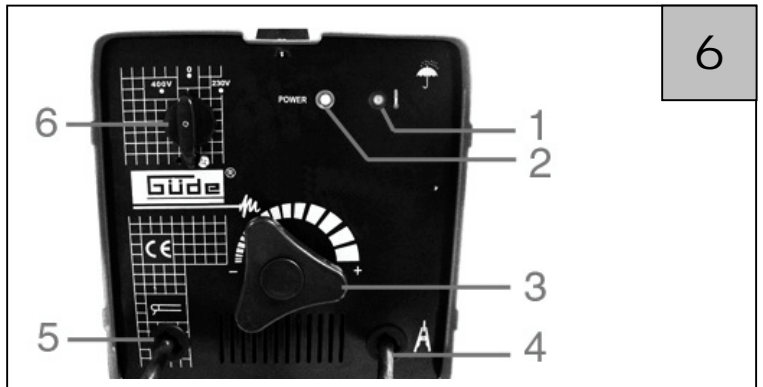
4



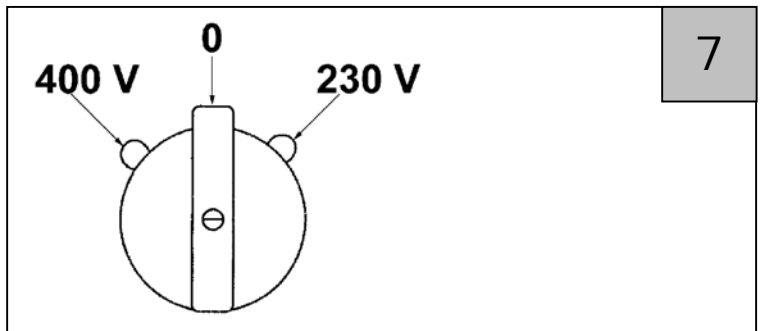
3



5



6



7

Lesen Sie bitte diese Bedienungsanleitung sorgfältig durch, bevor Sie das Gerät in Betrieb nehmen.

A.V. 1 Nachdrucke, auch auszugsweise, bedürfen der Genehmigung. Technische Änderungen vorbehalten. © Güde GmbH & Co. KG – 2005

Wir sind bestrebt unsere Produkte laufend zu verbessern. Daher können sich technische Daten und Abbildungen ändern!

Gerät

Gehäuse aus Stahlblech (pulverbeschichtet), fahrbar, Kühlventilator, umschaltbar 230/400 Volt, stufenlose SchweißstromEinstellung, Thermo-Schutz, für Elektroden 2-5 mm, 50 V Schweißkabelanschluss (Dinse).

Ausstattung:

Schweißplatzrüstung bestehend aus Schweißschild, Massekabel mit Masseklemme, Schweißkabel mit Elektrodenhalter, Schlackenhammer mit Drahtbürste, Kühlventilator und Thermo-Schutz.

Lieferumfang

Abb. 1

1. Schweißgerät
2. Schweißschild
3. Laufräder 2x
4. Radachse
5. Klarglasscheibe
6. Getönte Schweißscheibe
7. Handgriff für Schweißschild
8. Standfuß
9. Griffverlängerung
10. Tragegriff
11. Schlackenhammer/Bürste
12. Befestigungsset

Gewährleistung

Gewährleistungsansprüche laut beiliegender Gewährleistungskarte.

Allgemeine Sicherheitshinweise

Die Bedienungsanleitung muss vor der ersten Anwendung des Gerätes ganz durchgelesen werden. Falls über den Anschluss und die Bedienung des Gerätes Zweifel entstehen sollten, wenden Sie sich an den Hersteller (Service-Abteilung).

UM EINEN HOHEN GRAD AN SICHERHEIT ZU GARANTIEREN, BEACHTEN SIE AUFMERKSAM FOLGENDE HINWEISE:

ACHTUNG!

- Immer Schutzhandschuhe tragen.
- Geeignete Kleider anziehen; Kunststoffkleidung ist zu vermeiden.
- Solide Schutzschuhe tragen.
- Vergewissern Sie sich, dass die Schweißräume immer gut durchlüftet werden, sodass die Bildung von schädlichem Rauch und Giftgasen vermieden wird.
- Nicht in feuchten Räumen ohne zweckmäßige Vorsichtsmaßnahmen gegen elektrische Entladungen schweißen.
- Nach dem Schweißen muss die Elektrode von der Elektrodenzange entfernt werden, sodass die ungewünschte Lichtbogen-Bildung vermieden wird.
- Gerät nicht im Regen verwenden bzw. lagern.

Obsah je uzamčen

Dokončete, prosím, proces objednávky.

Následně budete mít přístup k celému dokumentu.



Proč je dokument uzamčen? Nahněvat Vás rozhodně nechceme. Jsou k tomu dva hlavní důvody:

- 1) Vytvořit a udržovat obsáhlou databázi návodů stojí nejen spoustu úsilí a času, ale i finanční prostředky. Dělali byste to Vy zadarmo? Ne*. Zakoupením této služby obdržíte úplný návod a podpoříte provoz a rozvoj našich stránek. Třeba se Vám to bude ještě někdy hodit.

**) Možná zpočátku ano. Ale vězte, že dotovat to dlouhodobě nelze. A rozhodně na tom nezbohatneme.*

- 2) Pak jsou tady „roboti“, kteří se přiživují na naší práci a „vysávají“ výsledky našeho úsilí pro svůj prospěch. Tímto krokem se jim to snažíme překazit.

A pokud nemáte zájem, respektujeme to. Urgujte svého prodejce. A když neuspějete, rádi Vás uvidíme!