

# **TESLA**

**TESLA SteamPower FX50**

**Vážený zákazníku,  
děkujeme, že jste si vybral TESLA SteamPower FX50.**

**Před použitím zařízení si prosím důkladně pročtěte pravidla bezpečného používání a  
dodržujte všechna běžná bezpečnostní pravidla.**

- **Před použitím si důkladně pročtěte celý návod k použití**
- **Tento uživatelský návod si uschovejte**
- **Dodržujte pravidla uvedená v tomto návodu, pro snížení rizika poškození zařízení  
nebo pro případ vašeho zranění**

## **DŮLEŽITÉ BEZPEČNOSTNÍ UPOZORNĚNÍ**

**TENTO VÝROBEK JE URČENÝ POUZE PRO POUŽITÍ V DOMÁCNOSTI.**

Tento spotřebič je složité elektromechanické zařízení, věnujte prosím pozornost těmto pokynům:

- Spotřebič je určen pouze pro vnitřní použití při pokojové teplotě (max. 40°C).
- Nesměřujte vypouštěnou páru na lidi, zvířata nebo předměty, které by se mohli vysokou teplotou poškodit.
- Neponořujte spotřebič do vody.
- Nenechávejte spotřebič připojený k elektrické zásuvce bez dozoru.
- Nikdy neodpojujte spotřebič ze zásuvky tahem za napájecí kabel.
- Napájecí kabel spotřebiče udržujte mimo dosah tepla, oleje a ostrých hran.
- Připojte spotřebič k uzemněné zásuvce.
- Netahejte ani nepřenášejte spotřebič za napájecí kabel.
- Nemanipulujte se spotřebičem mokřýma rukama.
- Nepoužívejte spotřebič v uzavřeném prostoru naplněném parou uvolněnou z olejových barev, ředidlem na barvy, některými látkami chránícím proti molům, hořlavým prachem nebo jinými výbušnými nebo toxickými výparů.
- Spotřebič vydává velmi horkou páru, aby dezinfikoval oblast použití. To znamená, že parní hlava a čisticí mop z mikrovlákna se během používání velmi zahřívají.
- Při manipulaci se spotřebičem používejte vždy vhodnou obuv. Nenoste pantofle ani obuv s otevřenou špičkou.
- Nepoužívejte spotřebič, pokud v „Zásobníku na vodu“ není voda.
- Do zásobníku na vodu nikdy nepřidávejte přísady.
- Do zásobníku na čisticí prostředek používejte pouze běžné čističe podlahy. Nepoužívejte parfémy, odstraňovače skvrn nebo látky obsahující alkohol a chemikálie.
- Při používání tohoto spotřebiče byste měli být opatrní. NEDOTÝKEJTE se žádných částí, které by se mohly během používání zahřát.
- Před použitím se ujistěte, že je uzávěr Zásobníku na vodu je zcela zašroubován.
- Nepoužívejte bez řádně nainstalovaného čisticího mopu z mikrovlákna.
- Používejte pouze originální příslušenství, které je určeno k tomuto modelu.
- Nedotýkejte se částí, které jsou připojeny do elektrické sítě, pokud máte mokré ruce.
- Neotvírejte a neopravujte přístroj, vystavujete se tak nebezpečí poranění elektrickým proudem a ztrátě záruky.

- Výrobce a dovozce do Evropské Unie neodpovídá za škody způsobené provozem přístroje jako např. poranění, opaření, požár, zranění, znehodnocení dalších věcí apod. Spotřebič je výhradně určen pro domácí použití; za nevhodné použití nebo za použití v rozporu s návodem k použití nenese dovozce žádnou odpovědnost a nevztahuje se na něj záruka.



Nepoužívejte na kůži, voskovaný leštěný nábytek nebo podlahy, syntetické tkaniny, samet nebo jiné jemné materiály citlivé na páru. Nepoužívejte na žádné neuzavřené tvrdé podlahové povrchy. Navíc na površích, které byly ošetřeny voskem nebo některými podlahami bez vosku, může být lesk odstraněn působením tepla a páry. Vždy se doporučuje vyzkoušet izolovanou oblast povrchu, který se má vyčistit před započatím úklidu. Doporučujeme také zkontrolovat návod na použití a péči výrobce podlahy.

## OBSAH BALENÍ

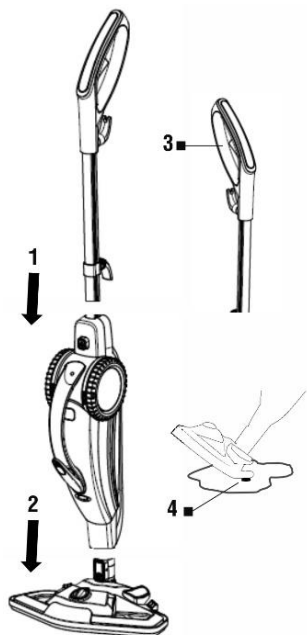
Zkontrolujte pečlivě, že jste vybalili všechno dodávané příslušenství, doporučujeme vám ponechat si během záruční doby originální papírovou krabici, uživatelský manuál a balicí materiál.

## PŘED PRVNÍM POUŽITÍM

Odstraňte veškerý obalový materiál, vyjměte spotřebič a příslušenství. Odstraňte všechny fólie, samolepky nebo papír. Zkontrolujte, že spotřebič ani žádná jeho součást nejsou poškozeny.

**VAROVÁNÍ:** Před provedením kterékoliv z následujících operací se ujistěte, že je spotřebič vypnutý, odpojený od elektrické sítě a obsahuje minimální nebo žádné množství vody.

## POPIS



Parní mop složíte zasunutím horního kovového dílu (1) do těla zařízení. Poté do něj zasuňte také spodní mopovací hlavici (2).

Pro snadnější pohyb parního mopu po koberci doporučujeme připevnit na spodní mopovací hlavici plastový kluzák na koberce.

- 3 Tlačítko vypouštění páry
- 4 Čistící kartáč

# Obsah je uzamčen

**Dokončete, prosím, proces objednávky.**

**Následně budete mít přístup k celému dokumentu.**



**Proč je dokument uzamčen? Nahněvat Vás rozhodně nechceme. Jsou k tomu dva hlavní důvody:**

1) Vytvořit a udržovat obsáhlou databázi návodů stojí nejen spoustu úsilí a času, ale i finanční prostředky. Dělali byste to Vy zadarmo? Ne\*. Zakoupením této služby obdržíte úplný návod a podpoříte provoz a rozvoj našich stránek. Třeba se Vám to bude ještě někdy hodit.

*\*) Možná zpočátku ano. Ale vězte, že dotovat to dlouhodobě nelze. A rozhodně na tom nezbohatneme.*

2) Pak jsou tady „roboti“, kteří se přiživují na naší práci a „vysávají“ výsledky našeho úsilí pro svůj prospěch. Tímto krokem se jim to snažíme překazit.

A pokud nemáte zájem, respektujeme to. Urgujte svého prodejce. A když neuspějete, rádi Vás uvidíme!