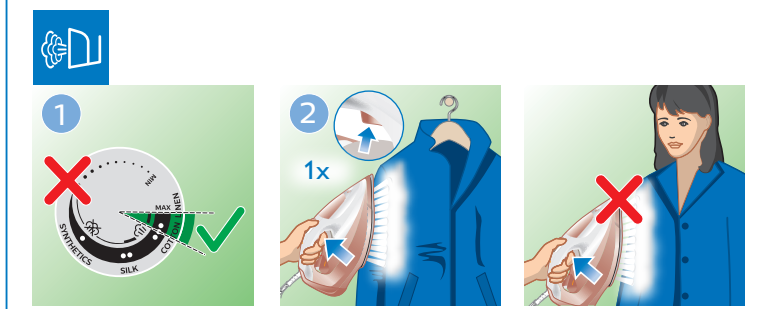
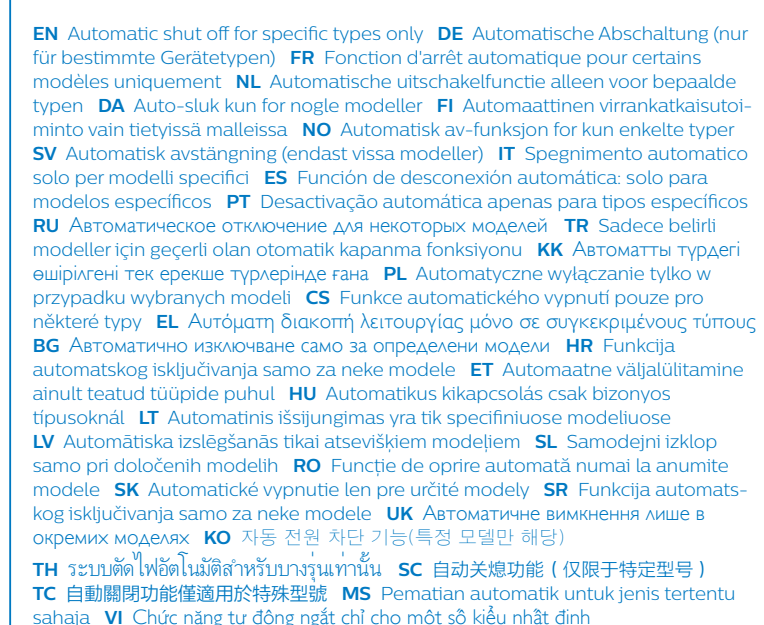


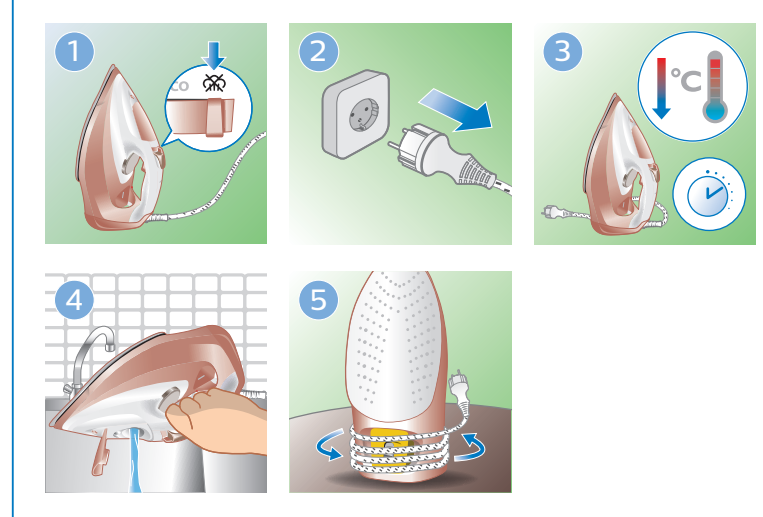
EN Press and hold **DE** Gedrückt halten **FR** Maintenir enfoncé **NL** Ingedrukt houden **DA** Tryk og hold nede **FI** Paina **NO** Trykk og hold **SV** Håll intryckt **IT** Tenere premuto **ES** Mantener pulsado **PT** Manter premido **RU** Нажмите и удерживайте **TR** Basip basılı tutun **KK** Басып тұрыңыз **PL** Naciśnij i przytrzymaj **CS** Stiskněte a podržte **EL** Πατήστε παρατεταμένα **BG** Натиснете и задръжте **HR** Pritisnite i zadržite **ET** Vajutage ja hoidke all nappu **HU** Tartása nyomva **LT** Paspauskite ir palaikykite **LV** Nospiediet un turiet nospiedu **SL** Pridržite **RO** Ține apăsat **SK** Stlače a podržte **SR** Pritisnite i držite **UK** Натисніть та утримуйте **KO** 길게 누르기 **TH** กดค้าง **SC** 按住 **TC** 按住 **MS** Tekan dan tahan **VI** Nhấn và giữ **ID** Tekan dan tahan **AR** اضغط باستمرار **FA** فشار داده و نگه‌دارید



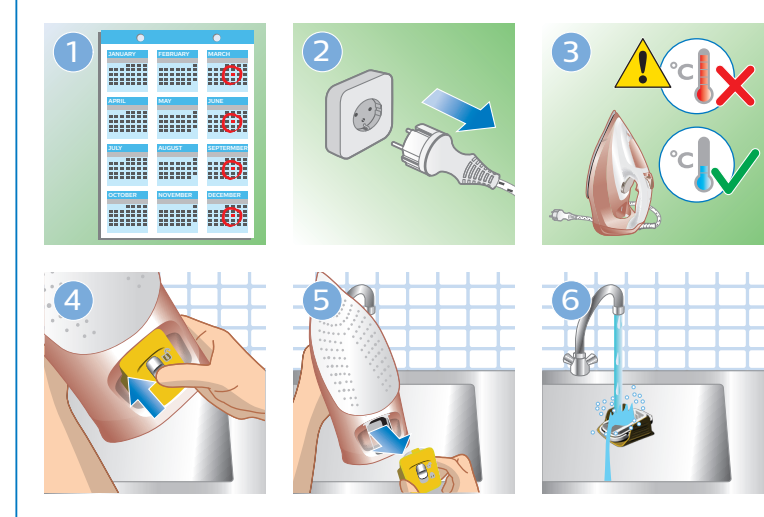
EN Automatic shut off for specific types only **DE** Automatische Abschaltung (nur für bestimmte Gerätetypen) **FR** Fonction d'arrêt automatique pour certains modèles uniquement **NL** Automatische uitschakelfunctie alleen voor bepaalde typen **DA** Auto-sluk kun for nogle modeller **FI** Automaattinen virrankatkaisu toiminto vain tietyissä malleissa **NO** Automatisk av-funksjon for kun enkelte typer **SV** Automatisk avstängning (endast vissa modeller) **IT** Spegnimento automatico solo per modelli specifici **ES** Función de desconexión automática: solo para modelos específicos **PT** Desativação automática apenas para tipos específicos **RU** Автоматическое отключение для некоторых моделей **TR** Sadesece betirli modeller için geçerli olan otomatik kapanma fonksiyonu **KK** Автоматты түрдегі өшірілгені тек ерекше түрлерінде ғана **PL** Automatycznie wyłączenie tylko w przypadku wybranych modeli **CS** Funkce automatického vypnutí pouze pro některé typy **EL** Αυτόματη διακοπή λειτουργίας μόνο σε συγκεκριμένους τύπους **BG** Автоматично изключване само за определени модели **HR** Funkcija automatskog isključenja samo za neke modele **ET** Automaatne väljalülitamine ainult teatud tüüpe puhul **HU** Automatikus kikapcsolás csak bizonyos típusoknál **LT** Automatinis išjungimas yra tik specifiuose modeliuose **LV** Automātiska izslēgšanās tikai atsevišķiem modeļiem **SL** Samodejni izklop samo pri določenih modelih **RO** Funcție de oprire automată numai la anumite modele **SK** Automatické vypnutie len pre určité modely **SR** Funkcija automatskog isključenja samo za neke modele **UK** Автоматичне вимкнення лише в окремих моделях **KO** 자동 전원 차단 기능 (특정 모델만 해당) **TH** ระบบตัดไฟอัตโนมัติสำหรับรุ่นเท่านั้น **SC** 自动关熄功能 (仅限于特定型号) **TC** 自動關閉功能僅適用於特殊型號 **MS** Pemhatian automatik untuk jenis tertentu sahaja **VI** Chức năng tự động ngắt chỉ cho một số kiểu nhất định **IN** Fungsi mati otomatis hanya pada tipe tertentu **FA** خاموش شدن خودکار فقط در مدل‌های خاص **AR** إيقاف تشغيل تلقائي لأنواع محددة فقط



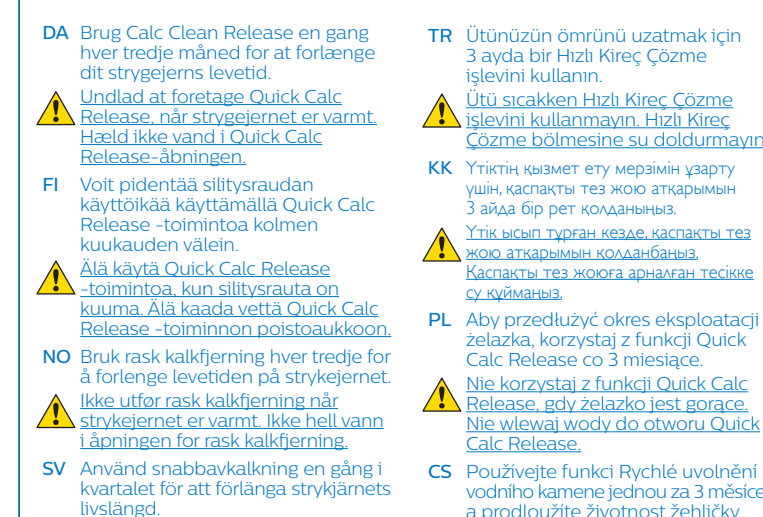
EN Clean soleplate **DE** Reinigen der Sohle **FR** Nettoyer la sole **NL** Reinigen de zool **DA** Rens solepladen **FI** Puhdistaa suola **NO** Rens soleplaten **SV** Rens sula **IT** Pulire la suola **ES** Limpiar la suela **PT** Limpar a sola **RU** Очистить подошву **TR** Sohle temizliği **KK** Соһле тазалау **PL** Czyszczenie solek **CS** Čištění solek **EL** Καθαρισμός σόλης **BG** Чистота на солените **HR** Čišćenje sule **ET** Sooleplati puhastamine **HU** Súlytálcátétel **LT** Sojų plovimas **LV** Soļas tīrīšana **SL** Sulek čiščenje **RO** Curățarea solei **SK** Čistenie solek **SR** Čišćenje sule **UK** Очищення подошви **KO** 솔레 플레이트 청소 **TH** ทำความสะอาดพื้นรองเท้า **SC** 清潔鞋底 **MS** Bersihkan sol **VI** Vệ sinh đế **ID** Bersihkan sol **AR** تنظيف الكعبين **FA** تمیز کردن کفپوش



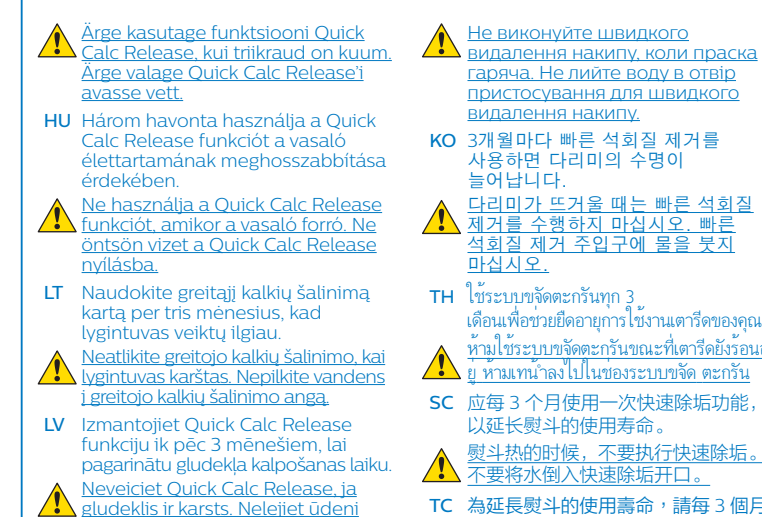
EN Use Quick Calc Release once every 3 months to prolong the life of your iron. **DE** Verwenden Sie die Quick Calc Release-Funktion einmal alle 3 Monate, um die Lebensdauer Ihres Bügeleisens zu verlängern. **FR** Utilisez la fonction Quick Calc Release tous les 3 mois afin de prolonger la durée de vie de votre fer à repasser. **NL** Gebruik Quick Calc Release eens in de 3 maanden om de levensduur van uw strijkijzer te verlengen. **DA** Brug Calc Clean Release en gang hver tredje måned for at forlænge dit strygejerns levetid. **FI** Käytä Quick Calc Release -toimintoa kolmen kuukauden välein. **NO** Bruk rask kalkfjerning hver tredje for å forlenge levetiden på strykejernet. **SV** Använd snabbavkalkning en gång i kvartalet för att förlänga strykjárnets livslängd. **IT** Per prolungare la durata del ferro, utilizzare il Sistema rapido di pulizia anticalcare ogni 3 mesi. **ES** Utilice la función de liberación rápida de la cal una vez cada tres meses para prolongar la vida útil de la plancha. **PT** Utilize a função Quick Calc Release uma vez a cada 3 meses para prolongar a vida útil do seu ferro. **RU** Выполняйте быструю очистку от накипи каждые 3 месяца, чтобы продлить срок службы утюга. **TR** Ütünüzdün ömrünü uzatmak için 3 ayda bir Hızlı Kireç Çözme işlevini kullanın. **KK** Үтіктің қызмет ету мерзімін ұзарту үшін, қаспақты тез жою атқарымын 3 айда бір рет қолданыңыз. **PL** Aby przedłużyć okres eksploatacji żelazka, korzystaj z funkcji Quick Calc Release co 3 miesiące. **CS** Nie provádějte rychlé uvolnění kamene nepoužíváte, když je žehlička horká. **EL** Χρησιμοποιήστε τη λειτουργία αποαλάκωσης αλάτων όταν το σίδερο είναι ζεστό. **BG** Използвайте бързо освобождаване на накипа веднъж на всеки 3 месеца, за да удължите живота на вашата ютия. **HR** Koristite Quick Calc Release jednom svaka 3 mjeseca kako biste produžili vijek trajanja glačala. **ET** Kasutage kiire kalkfjerning iga 3 kuu järel. **HU** Használja a Quick Calc Release funkciót, amikor a vasaló forró. **LT** Naudokite greitąjį kalkių šalinimą kartą per tris mėnesius, kad įlgintuvas veiktų ilgiau. **LV** Neatīkrite greitājo kalkiņu šalinimo, kai iegintuvus karsts. **SL** Ne uporabljajte funkcije Quick Calc Release pogosto, ko je železnica vroča. **RO** Folosește funcția de detartrare rapidă o dată la 3 luni pentru a prelungi durata de viață a fierului de călcat. **SK** Na predĺženie životnosti svojej žehličky používajte funkciu Quick Calc Release raz za 3 mesiace. **SR** Koristite funkciju Quick Calc Release jednom u 3 meseca kako biste produžili vek trajanja pegle. **UK** Використовуйте функцію швидкого видалення накипи кожні 3 місяці, щоб подовжити термін експлуатації праски. **MS** Gunakan fungsi Pelepas Kerak Pantas setiap 3 bulan untuk memanjangkan hayat setrika anda. **VI** Sử dụng chức năng Xả Vôi hóa Nhanh 3 tháng một lần để kéo dài tuổi thọ bàn ủi của bạn. **ID** Gunakan fungsi Pelepas Kerak Pantas apabila setrika masih panas. **AR** استخدم وظيفة تحرير الكلس بسرعة مرة كل 3 أشهر لتتمدد فترة استخدام المكواة. **FA** برای افزایش طول عمر اتوی خود، هر 3 ماه یکبار از عملکرد رسوب زدایی سریع استفاده کنید. **TH** ใช้ระบบตัดไฟอัตโนมัติทุก 3 เดือนเพื่อช่วยยืดอายุการใช้งานตัวเครื่องของคุณให้ยาวนานไปนานกว่าปกติ. **SC** 應每 3 個月使用一次快速除垢功能，以延長熨斗的使用壽命。 **TC** 為延長熨斗的使用壽命，請每 3 個月使用一次快速除垢功能。 **MS** Jangan lakukan proses Pelepas Kerak Pantas apabila setrika masih panas. **VI** Không thực hiện chức năng Xả Vôi hóa Nhanh khi bàn ủi đang nóng. **ID** Jangan lakukan Quick Calc Release jika setrika masih panas. **AR** لا تقوم بتشغيل وظيفة تحرير الكلس بسرعة عندما تكون المكواة ساخنة. **FA** وقتی اتو داغ است، رسوب زدایی سریع را انجام ندهید. **TH** ห้ามใช้ระบบตัดไฟอัตโนมัติตอนที่เครื่องร้อนเกินไป. **SC** 請勿在熨斗還很燙的時候執行快速除垢。 **MS** Jangan lakukan proses Pelepas Kerak Pantas apabila setrika masih panas. **VI** Không thực hiện chức năng Xả Vôi hóa Nhanh khi bàn ủi đang nóng. **ID** Jangan lakukan Quick Calc Release jika setrika masih panas. **AR** لا تقوم بتشغيل وظيفة تحرير الكلس بسرعة عندما تكون المكواة ساخنة. **FA** وقتی اتو داغ است، رسوب زدایی سریع را انجام ندهید.



EN Clean soleplate **DE** Reinigen der Sohle **FR** Nettoyer la sole **NL** Reinigen de zool **DA** Rens solepladen **FI** Puhdistaa suola **NO** Rens soleplaten **SV** Rens sula **IT** Pulire la suola **ES** Limpiar la suela **PT** Limpar a sola **RU** Очистить подошву **TR** Sohle temizliği **KK** Соһле тазалау **PL** Czyszczenie solek **CS** Čištění solek **EL** Καθαρισμός σόλης **BG** Чистота на солените **HR** Čišćenje sule **ET** Sooleplati puhastamine **HU** Súlytálcátétel **LT** Sojų plovimas **LV** Soļas tīrīšana **SL** Sulek čiščenje **RO** Curățarea solei **SK** Čistenie solek **SR** Čišćenje sule **UK** Очищення подошви **KO** 솔레 플레이트 청소 **TH** ทำความสะอาดพื้นรองเท้า **SC** 清潔鞋底 **MS** Bersihkan sol **VI** Vệ sinh đế **ID** Bersihkan sol **AR** تنظيف الكعبين **FA** تمیز کردن کفپوش



EN Clean soleplate **DE** Reinigen der Sohle **FR** Nettoyer la sole **NL** Reinigen de zool **DA** Rens solepladen **FI** Puhdistaa suola **NO** Rens soleplaten **SV** Rens sula **IT** Pulire la suola **ES** Limpiar la suela **PT** Limpar a sola **RU** Очистить подошву **TR** Sohle temizliği **KK** Соһле тазалау **PL** Czyszczenie solek **CS** Čištění solek **EL** Καθαρισμός σόλης **BG** Чистота на солените **HR** Čišćenje sule **ET** Sooleplati puhastamine **HU** Súlytálcátétel **LT** Sojų plovimas **LV** Soļas tīrīšana **SL** Sulek čiščenje **RO** Curățarea solei **SK** Čistenie solek **SR** Čišćenje sule **UK** Очищення подошви **KO** 솔레 플레이트 청소 **TH** ทำความสะอาดพื้นรองเท้า **SC** 清潔鞋底 **MS** Bersihkan sol **VI** Vệ sinh đế **ID** Bersihkan sol **AR** تنظيف الكعبين **FA** تمیز کردن کفپوش



EN Clean soleplate **DE** Reinigen der Sohle **FR** Nettoyer la sole **NL** Reinigen de zool **DA** Rens solepladen **FI** Puhdistaa suola **NO** Rens soleplaten **SV** Rens sula **IT** Pulire la suola **ES** Limpiar la suela **PT** Limpar a sola **RU** Очистить подошву **TR** Sohle temizliği **KK** Соһле тазалау **PL** Czyszczenie solek **CS** Čištění solek **EL** Καθαρισμός σόλης **BG** Чистота на солените **HR** Čišćenje sule **ET** Sooleplati puhastamine **HU** Súlytálcátétel **LT** Sojų plovimas **LV** Soļas tīrīšana **SL** Sulek čiščenje **RO** Curățarea solei **SK** Čistenie solek **SR** Čišćenje sule **UK** Очищення подошви **KO** 솔레 플레이트 청소 **TH** ทำความสะอาดพื้นรองเท้า **SC** 清潔鞋底 **MS** Bersihkan sol **VI** Vệ sinh đế **ID** Bersihkan sol **AR** تنظيف الكعبين **FA** تمیز کردن کفپوش



EN User manual	KK Пайданлашыңыз нұсқаулығы	SR Korisnički priručnik
DE Benutzerhandbuch	PL Instrukcja obsługi	UK Посібник користувача
FR Mode d'emploi	CS Příručka pro uživatele	KO 사용 설명서
NL Gebruiksaanwijzing	EL Εγχειρίδιο χρήσης	TH คู่มือผู้ใช้
DA Brugervejledning	BG Ръководство за потребителя	SC 用戶手冊
FI Käyttöopas	HR Korisnički priručnik	TC 使用手冊
NO Brukerhåndbok	ET Kasutusjuhend	MS Manual pengguna
SV Användarhandbok	HU Felhasználói kézikönyv	VI Hướng dẫn sử dụng
IT Manuale utente	LT Vartotojų vadovas	ID Buku Petunjuk Pengguna
ES Manual del usuario	LV Lietotāja rokasgrāmata	AR دليل المستخدم
PT Manual do utilizador	SL Uporabniški priročnik	FA راهنمای کاربر
RU Руководство пользователя	RO Manual de utilizare	
TR Kullanım kılavuzu	SK Průručka uživateľa	

Obsah je uzamčen

Dokončete, prosím, proces objednávky.

Následně budete mít přístup k celému dokumentu.



Proč je dokument uzamčen? Nahněvat Vás rozhodně nechceme. Jsou k tomu dva hlavní důvody:

- 1) Vytvořit a udržovat obsáhlou databázi návodů stojí nejen spoustu úsilí a času, ale i finanční prostředky. Dělali byste to Vy zadarmo? Ne*. Zakoupením této služby obdržíte úplný návod a podpoříte provoz a rozvoj našich stránek. Třeba se Vám to bude ještě někdy hodit.

**) Možná zpočátku ano. Ale vězte, že dotovat to dlouhodobě nelze. A rozhodně na tom nezbohatneme.*

- 2) Pak jsou tady „roboti“, kteří se přiživují na naší práci a „vysávají“ výsledky našeho úsilí pro svůj prospěch. Tímto krokem se jim to snažíme překazit.

A pokud nemáte zájem, respektujeme to. Urgujte svého prodejce. A když neuspějete, rádi Vás uvidíme!