

NÁVOD K OBSLUZE



Měřič spotřeby el. energie FK6300

Obj. č.: 7120113

1. Úvod

FK6300 je přístroj, který umožňuje nejen odečítat a měřit spotřebu elektrické energie, ale lze jej použít také jako časovač sepnutí a vypnutí pro elektronické přístroje.

2. Charakteristika přístroje

- umožňuje odečítat aktuální spotřebu ve W
- zobrazení maximálního výkonu
- přepočítává spotřebovaný výkon na peníze (symbol Eura)
- zobrazení počtu spotřebovaných kWh a doby provozu od začátku měření
- zobrazuje aktuální a maximální hodnoty napětí a proudu
- nastavení hodnoty varování před přetížením
- nastavení času sepnutí a vypnutí spotřebiče

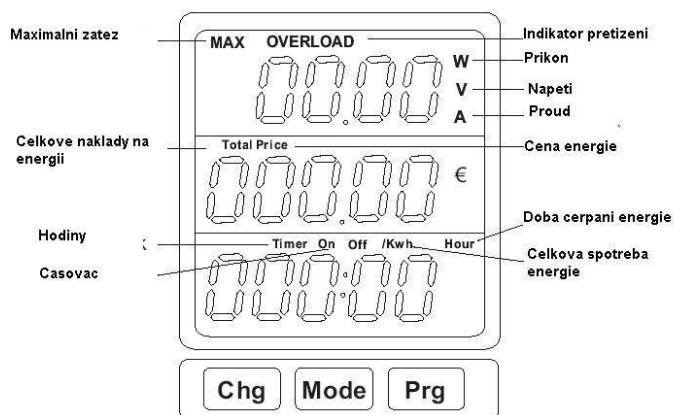
3. První použití přístroje

Ze zadní strany přístroje odejměte držák baterií. Odstraňte plastický bezpečnostní proužek.

4. LCD Displej

Použití tlačítek:

Zasuňte přístroj do zásuvky ve zdi.



Tento návod k použití je publikace firmy FK technics spol. s r.o.
Návod odpovídá technickému stavu při tisku.
Změny vyhrazeny !

7/2007

Kol

1. Pomocí tlačítka „**Chg**“ (change, změna) můžete rolovat horní části displeje, budete přitom procházet následujícími volbami: „Max.W“, „Overload A“, „Overload W“, „V, Max. V“, „A“ a „Max. A

Vysvětlení:

Max. W: Naměřené maximum zátěže ve Wattech

Overload A: Maximální zátěž v Ampérech (Můžete si nastavit sami)

Overload W: Maximální zátěž ve Wattech(Můžete si nastavit sami)

V: současné napětí

Max. V: Nejvyšší naměřené napětí v průběhu měření

Max. A: Nejvyšší naměřené Ampéry v průběhu měření

2. Stisknutím tlačítka „**Mode**“ se v horní části displeje objeví „W“. Nyní můžete rolovat přes následující volby ve středu obrazovky: cena a celková cena. A skrz volby v dolní části obrazovky „On Hour“, „On/kWh“, „Timer“, 2x „Timer off“, „Timer on“.

Vysvětlení:

W: Současný příkon

Price (cena): Cena za 1 kWh (Nastavíte si sami)

Total price (Celková cena): Celkové náklady od začátku měření

On Hour: Čas měření

On/kWh: Kwh spotřebované během měření.

Timer (časovač): To jsou vlastní hodiny tohoto přístroje (Můžete si je sami nastavit).

Timer off (časovač vypnout): Doba, po které se přístroj musí vypnout (Můžete si sami nastavit).

Timer off (časovač vypnout): Totéž, jako předchozí údaj. Tato položka je ale nutná pro synchronizaci střední části displeje, pokud musí být vynulován (Můžete si sami nastavit).

Timer on: (Časovač zapnout) Doba, po kterou musí přístroj fungovat (Můžete si sami nastavit)

Poznámka: Je možné, že displej hlásí „Off Hour“ v kombinaci s hlášením „Off kWh“. V tomto případě je FK6300 úplně vypnut a neprovádí žádné operace. To se děje v okamžiku, kdy se přístroj nachází v periodě vypnutí pomocí časovače (Timer). Pokud chcete, aby byl přístroj FK6300 stále připraven, dávejte si pozor prosím na vypnutí časovače.

Vypnutí časovače: Nastavte položku „Timer On“ na Vámi zvolený čas, například 15:00 hodin a potom nastavte hodiny na 14:59. Po jedné minutě se FK6300 zapne. V tomto stavu pak nastavte hodnotu „Timer On“ na 0:00 hodin a hodnotu „Timer Off“ také na 0:00 hodin. Přístroj FK6300 je pak připraven k použití stále a funkce časovače je vypnuta a nijak neovlivní činnost přístroje.

3. Tlačítkem „**Prg**“ můžete programovat různé veličiny a/nebo je tímto tlačítkem můžete rovněž vynulovat.

Obecné

Vyberte si příslušnou volbu tlačítkem „**Chng**“ (pro vrchní část displeje) nebo pomocí tlačítka „**Mode**“ (střední a dolní část displeje), tlačítkem „**Prg**“ vyberte příslušné číslo (toto aktivní číslo bude blikat) a opět tlačítkem „**Mode**“ zvolte příslušnou hodnotu položky. Poté opět přeskočte tlačítkem „**Prg**“ na další číslo atd. Postup opakujte pro nastavení všech čísel.

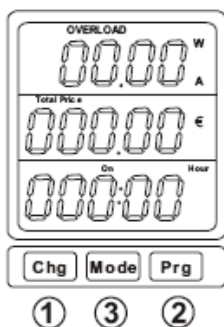
Některé hodnoty můžete nastavit na nulu. Provedete to tak, že stisknete dvakrát tlačítko „**Prg**“.

Funkce	Nastavení hodnot	Vynulování hodnot
Max W	Automaticky	Chg, atd.,Prg, Prg
Overload A	Chg atd., Prg, Mode, Prg atd. n.v.t.	
Overload W	Chg atd., Prg, Mode, Prg atd. n.v.t.	
V	Automaticky	Automaticky
Max V	Automaticky	Chg, atd., Prg, Prg
A	Automaticky	Automaticky
Max A	Automaticky	Chg, atd., Prg, Prg
W	Automaticky	Automaticky
Price (Cena)	Mode atd., Prg, Mode,Prg,atd.	Mode atd., Prg, Mode,Prg,atd.
Total price	Automaticky	Mode atd., Prg, ,Prg
On Hour	Automaticky	Automaticky
On/kWh	Automaticky	Automaticky
Timer	Mode atd., Prg, Mode,Prg,atd.	Mode atd., Prg, Mode,Prg,atd.
Timer Off	Mode atd., Prg, Mode,Prg,atd.	Mode atd., Prg, Mode,Prg,atd.
Timer Off	Mode atd., Prg, Mode,Prg,atd.	Mode atd., Prg, Mode,Prg,atd.
Timer On	Mode atd., Prg, Mode,Prg,atd.	Mode atd., Prg, Mode,Prg,atd.

5. Výstraha při přetížení

Vrchní část LCD-displeje

Díky výstražné funkci při přetížení přístroj zaručuje, že nastavená maximální hodnota nebude překročena. V případě překročení vyše FK6300 varovný zvukový signál.



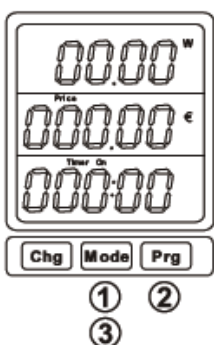
Nastavení parametrů pro překročení

1. Pomocí tlačítka „**Mode**“ vyberte mód ceny energie
2. Stisknutím tlačítka „**Prg**“ vyberete příslušnou číslici
3. Stisknutím tlačítka „**Mode**“ změníte hodnotu tohoto údaje
4. Opětovným stisknutím tlačítka „**Prg**“ přeskočíte na další číslici. Atd. Postup opakujte pro nastavení všech čísel.

6. Nastavení ceny energie

Sledujte střední část LCD displeje.

Pomocí funkce „Price“ (Cena) můžete nastavit hodnotu příslušné peněžní částky za 1 kWh. S pomocí této funkce pak můžete sledovat celkové náklady na spotřebované kWh energie.



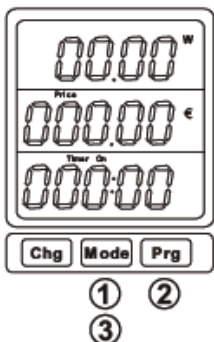
Nastavení parametrů pro cenu energie

1. Pomocí tlačítka „**Mode**“ vyberte mód ceny energie
2. Stisknutím tlačítka „**Prg**“ vyberete příslušnou číslici
3. Stisknutím tlačítka „**Mode**“ změníte hodnotu tohoto údaje
4. Opětovným stisknutím tlačítka „**Prg**“ přeskočíte na další číslici. Atd. Postup opakujte pro nastavení všech čísel.

7. Nastavení hodin

Sledujte spodní část LCD-displeje.

Hodiny nastavte na místní čas.



Nastavení hodin

1. Pomocí tlačítka „**Mode**“ zvolte funkci časovače
2. Stisknutím tlačítka „**Prg**“ vyberete příslušnou číslici
3. Stisknutím tlačítka „**Mode**“ změníte hodnotu tohoto údaje
4. Opětovným stisknutím tlačítka „**Prg**“ přeskočíte na další číslici. Atd. Přes všechna čísla musíte takto projít.

8. Technické údaje

Funkce	Rozsah měření	Přesnost měření	
		Mez odchylky	Maximální odchylka (%)
Voltmetr	230±15 V _{rms}	0.20%	1%
Ampérmeter	0.00~Arms	0.30%	1%
Wattmeter	0~3750 Watt	0.50%	2%
Voltampér	0~3750 VA	0.50%	2%
Rozsah frekvence	47.0~63.0 Hz	± 0.1 Hz	2%
Měření kWh	0.00~9999	0.50%	2%
kWh Time	00:00~9999	30 ppm	

Obsah je uzamčen

Dokončete, prosím, proces objednávky.

Následně budete mít přístup k celému dokumentu.



Proč je dokument uzamčen? Nahněvat Vás rozhodně nechceme. Jsou k tomu dva hlavní důvody:

- 1) Vytvořit a udržovat obsáhlou databázi návodů stojí nejen spoustu úsilí a času, ale i finanční prostředky. Dělali byste to Vy zadarmo? Ne*. Zakoupením této služby obdržíte úplný návod a podpoříte provoz a rozvoj našich stránek. Třeba se Vám to bude ještě někdy hodit.

**) Možná zpočátku ano. Ale vězte, že dotovat to dlouhodobě nelze. A rozhodně na tom nezbohatneme.*

- 2) Pak jsou tady „roboti“, kteří se přiživují na naší práci a „vysávají“ výsledky našeho úsilí pro svůj prospěch. Tímto krokem se jim to snažíme překazit.

A pokud nemáte zájem, respektujeme to. Urgujte svého prodejce. A když neuspějete, rádi Vás uvidíme!