

Odstraňovač žmolků • NÁVOD K OBSLUZE **CZ** 5-12

Odstraňovač žmolkov • NÁVOD NA OBSLUHU **SK** 13-20

Lint Remover • USER MANUAL **EN** 21-28

Bolytalanító • KEZELÉSI ÚTMUTATÓ **HU** 29-37

Maszynka do zmechaceń • INSTRUKCJA OBSŁUGI **PL** 38-46

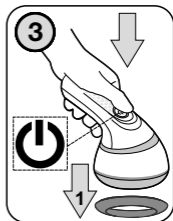
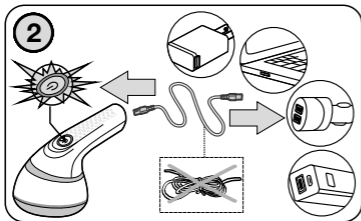
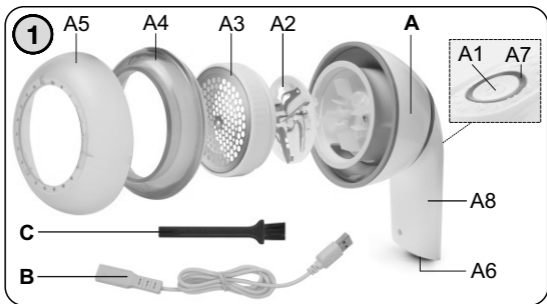
Fusselschneider/-Rasierer • BEDIENUNGSANLEITUNG **DE** 47-55

LINTY II

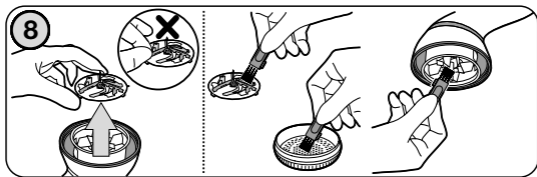
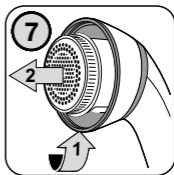
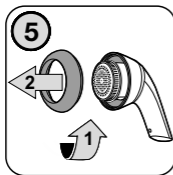
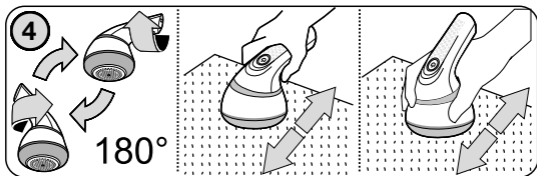


15.04.2021

eta



**NABÍJEČKA USB, NABÍJAČKA USB,
ŁADOWARKA USB, USB CHARGER,
USB TÖLTŐ, QUELLE MIT USB (=5V/0,1-1A)
ZÁLOŽNÍ ZDROJ ENERGIE, ZÁLOŽNÉ ZDROJE
ENERGIE, MOBILNY BANK ENERGII, MOBILE POWER
TARTALÉK ENERGIA FORRÁS, EL. RESERVEQUELLE**



CZ - Obrázky jsou pouze ilustrační

SK - Obrázky sú len ilustračné

GB - Product images are for illustrative purposes only

H - Illusztratív képek

PL - Zdjęcia służą wyłącznie jako ilustracja

D - Die Abbildungen dienen nur zur Illustration

Obsah je uzamčen

Dokončete, prosím, proces objednávky.

Následně budete mít přístup k celému dokumentu.



Proč je dokument uzamčen? Nahněvat Vás rozhodně nechceme. Jsou k tomu dva hlavní důvody:

- 1) Vytvořit a udržovat obsáhlou databázi návodů stojí nejen spoustu úsilí a času, ale i finanční prostředky. Dělali byste to Vy zadarmo? Ne*. Zakoupením této služby obdržíte úplný návod a podpoříte provoz a rozvoj našich stránek. Třeba se Vám to bude ještě někdy hodit.

**) Možná zpočátku ano. Ale vězte, že dotovat to dlouhodobě nelze. A rozhodně na tom nezbohatneme.*

- 2) Pak jsou tady „roboti“, kteří se přiživují na naší práci a „vysávají“ výsledky našeho úsilí pro svůj prospěch. Tímto krokem se jim to snažíme překazit.

A pokud nemáte zájem, respektujeme to. Urgujte svého prodejce. A když neuspějete, rádi Vás uvidíme!