



MANUÁL VLASTNÍKA

SUŠIČKA LG S TEPELNÝM ČERPADLEM

Předtím, než začnete sušičku používat, si pozorně přečtete tuto uživatelskou příručku a schovejte si ji pro budoucí použití.

POUŽÍVATEĽSKÁ PRÍRUČKA

SUŠIČKA LG S TEPELNÝM ČERPADLOM

Pred použitím zariadenia si pozorne prečítajte tento návod na používanie a uschovajte ho pre budúce použitie.

RC9055AP3Z

RC9055AP2Z

RC9055AP1Z

RC9055APZ



P/NO. : MFL63749083

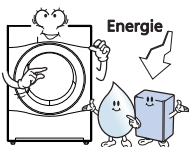
www.lg.com

Vlastnosti



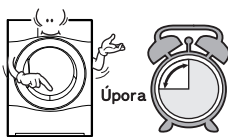
● Buben s extra velkou kapacitou

Buben této sušičky LG má extra velkou kapacitu - 9,0 kg. Díky tomu budete moci usušit více prádla najednou, což vám ušetří čas.



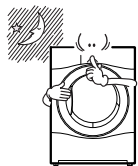
● Nižší spotřeba energie

Sušičky LG s tepelným čerpadlem mají díky optimalizovanému výměníku tepla a technologii AUTOMATICKÉ ČIŠTĚNÍ™ nižší spotřebu energie než konvenční sušičky. Tato sušička LG s tepelným čerpadlem byla zkonstruována tak, aby vám šetřila peníze.



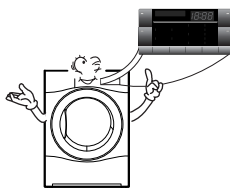
● Kratší doby sušení

Doba sušení je nyní díky použití hybridního systému ohřívání a optimalizovanému výměníku tepla u této sušičky LG kratší.



● Nižší hlučnost

Díky použití moderních technologií absorpce zvuku a sledování hlučnosti se nám u této sušičky LG podařilo omezit provozní hlučnost.



● Snadné použití

Na přístroji je široký, elektronicky řízený LED displej, který se velmi snadno používá. Jednoduše vyberte požadovaný cyklus a ostatní za vás udělá sušička LG.

K dispozici je funkce Smart Diagnosis na telefonu.

O bsah

Bezpečnostní pokyny	3
Návod k instalaci	6
Design a konstrukční řešení	10
Používání sušičky	11
Další funkce	15
Péče o sušičku	17
Další tipy na chytré použití	19
Průvodce řešením potíží	22
Technické údaje	25
Záruka	26

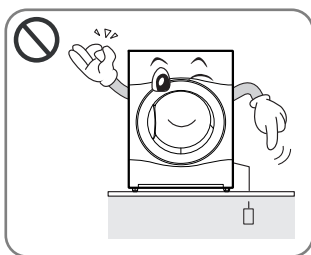
Bezpečnostní pokyny

Z bezpečnostních důvodů dodržujte pokyny uvedené v této příručce. Minimalizujete tím riziko požáru nebo výbuchu, úrazu elektrickým proudem a zabráníte tím případnému poškození majetku nebo zranění či úmrtí osob.

⚠ UPOZORNĚNÍ

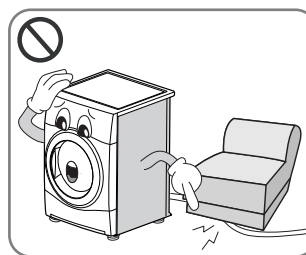
- Nebudou-li dodržena následující pravidla, může dojít k vážnému zranění nebo smrti.
- Je přísně zakázáno používat výrobek pro cokoli jiného, než je použití schválené výrobcem. LG neponese úplnou odpovědnost za škody způsobené nepřesným a nesprávným použitím.
- Nepokoušejte se opravit ani vyměnit jakoukoliv část sušičky, ani se nepokoušejte provádět jakékoliv servisní zásahy s výjimkou případů, kdy je toto výslovně doporučeno v servisních pokynech uživatele nebo ve vydaných pokynech uživatele k opravě, jimž rozumíte a pro jejichž provedení máte potřebné znalosti, schopnosti či kvalifikaci.

⊘ Rizika



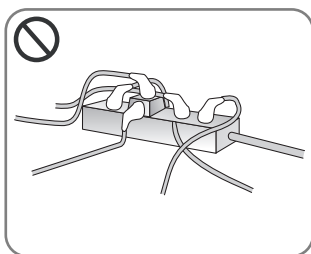
- Před zapojením přístroje do zásuvky se ujistěte, zda je kabel uzemněný a připojený k jističi.

.....
Žádné uzemnění nesmí způsobit přerušeni proudu ani úraz elektrickým proudem.



- Nepoužívejte poškozený kabel a nepokládejte na kabel těžké předměty.

.....
Poškozený napájecí kabel může způsobit požár nebo úraz elektrickým proudem.



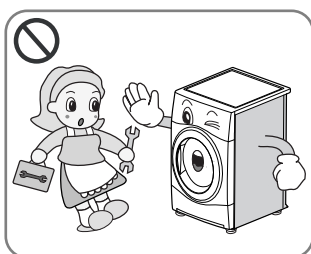
- Nezapojujte jej do adaptéru. Spotřebič nepoužívejte s prodlužovacím kabelem.

.....
Příliš vysoké zahřívání zásuvky může vyvolat požár.



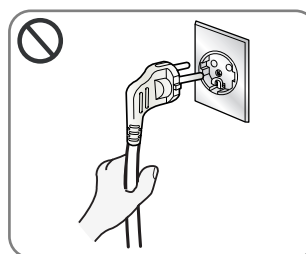
- Zástrčky ani vypínače se nedotýkejte mokřkýma rukama.

.....
Mohlo by dojít k úrazu elektrickým proudem.



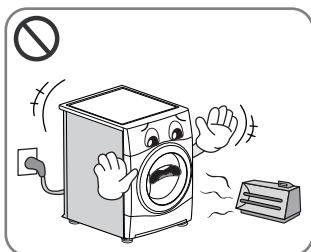
- Při instalaci sušičky neodstraňujte horní desku.
- Výrobek nijak neupravujte.

.....
V důsledku takového zásahu by mohlo dojít k poruše zařízení, požáru nebo úrazu elektrickým proudem.



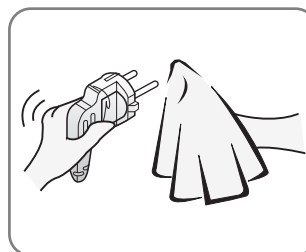
- Při odpojování napájecího kabelu uchopte zástrčku, nikoliv kabel.

.....
V opačném případě byste mohli poškodit kabel, v důsledku čehož by mohlo dojít k požáru nebo úrazu elektrickým proudem.



- Dbejte na to, aby se sušička nedostala do styku s vařičem, otevřeným ohněm nebo jinými hořlavými předměty.

.....
V takovém případě by mohlo dojít k požáru nebo k roztavení některých dílů.



- Otrete nečistoty a skvrny z napájecího kabelu a vložte kabel pevně do zásuvky.

.....
Znečištěné nebo špatné kontakty mohou být zdrojem požáru.

Obsah je uzamčen

Dokončete, prosím, proces objednávky.

Následně budete mít přístup k celému dokumentu.



Proč je dokument uzamčen? Nahněvat Vás rozhodně nechceme. Jsou k tomu dva hlavní důvody:

- 1) Vytvořit a udržovat obsáhlou databázi návodů stojí nejen spoustu úsilí a času, ale i finanční prostředky. Dělali byste to Vy zadarmo? Ne*. Zakoupením této služby obdržíte úplný návod a podpoříte provoz a rozvoj našich stránek. Třeba se Vám to bude ještě někdy hodit.

**) Možná zpočátku ano. Ale vězte, že dotovat to dlouhodobě nelze. A rozhodně na tom nezbohatneme.*

- 2) Pak jsou tady „roboti“, kteří se přiživují na naší práci a „vysávají“ výsledky našeho úsilí pro svůj prospěch. Tímto krokem se jim to snažíme překazit.

A pokud nemáte zájem, respektujeme to. Urgujte svého prodejce. A když neuspějete, rádi Vás uvidíme!