



CZ

KERAMICKÉ VENTILÁTOROVÉ OHŘÍVAČE NA ZEDĚ

IPX2

GHOST



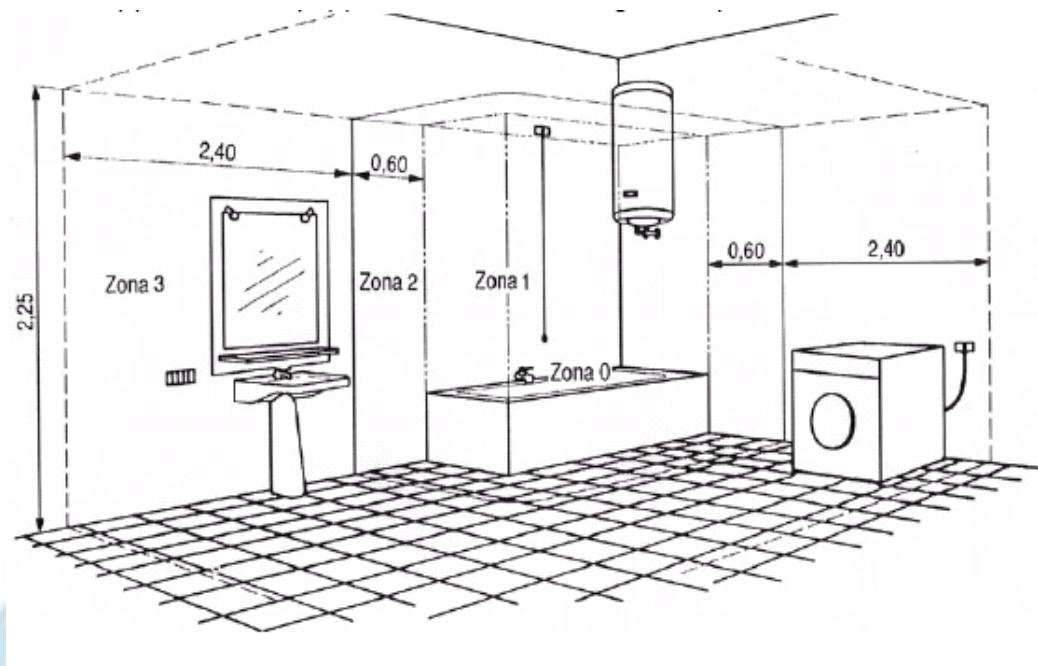
Tento produkt je vhodný pouze pro dobře izolované prostory anebo pro příležitostné použití.

INSTRUKCE K PROVOZU

Před snahou instalovat a spustit popsáný produkt anebo vykonat jeho údržbu si pečlivě přečtete tento návod. Dodržujte všechny bezpečnostní pokyny. Nedodržení pokynů může vést k úrazu a/nebo ke škodám na majetku. Tyto pokyny si uschovejte pro budoucí použití.

VŠEOBECNÉ BEZPEČNOSTNÍ POKYNY

- Nepoužívejte tento ohřívač pro jiný účel, než pro který je vyrobený. Jakékoliv jiné použití, než doporučené výrobcem, může způsobit požár, úraz elektrickým proudem nebo zranění osob.
- Ujistěte se, že napájecí zdroj je v souladu s napětím uvedeném na informačním štítku přístroje (AC 220-240V~ / 50Hz).
- **Tento ventilátorový ohřívač je navržen pro instalaci na zeď. Musí být namontován 1,8 m nad podlahou a minimálně 25 cm od bočních zdí z obou stran. Nepoužívejte ho jako zařízení, stojící na podlaze.**
- Toto zařízení mohou používat děti od 8 let a osoby s omezenými fyzickými, smyslovými nebo mentálními schopnostmi, stejně jako s nedostatečnou praxí a znalostmi, pouze pokud jsou pod dohledem osoby zodpovědné za jejich bezpečnost, anebo obdrží dostatečné instrukce pro použití zařízení bezpečným způsobem a pochopí, jaká rizika při něm hrozí.
- Děti si se zařízením nesmějí hrát.
- Čištění a uživatelská údržba, normálně vykonávaná uživatelem, nesmí být vykonávána dětmi bez dohledu.
- Tento výrobek není hračka. Na děti do 3 let, pohybující se v okolí přístroje je nutné dohlížet, anebo je udržovat mimo přístroje.
- Děti ve věku 3 – 8 let mohou přístroj pouze zapnout /vypnout za předpokladu, že byl přístroj umístěn do svojí normální provozní polohy, že jim byly podány instrukce o tom, jak bezpečně používat přístroj a že pochopili, jaká rizika hrozí.
- Děti ve věku 3 – 8 let nesmí mít možnost přístroj zapojit do zásuvky, nastavovat ho, čistit ani vykonávat jakoukoliv údržbu tohoto přístroje.
- **VAROVÁNÍ:** Určité části tohoto produktu mohou být velice horké a způsobit popáleniny. Speciální pozornost je nutno věnovat, pokud jsou v blízkosti děti nebo zranitelné osoby.
- Pro prevenci rizika náhodného vynulování tepelné ochrany toto zařízení nesmí být napájeno přes externí spínací zařízení, jako je například časovač, ani připojeno k okruhu, který je zapínán a vypínán pomocí přístroje.
- **VAROVÁNÍ: Nepoužívejte k regulaci přístroje externí programovací zařízení, časovač ani jiná externí zařízení, která by mohli ohřívač automaticky zapnout, protože v případě, že by byl ohřívač zakrytý nebo špatně položený, hrozí riziko vzniku požáru.**
- Nezakrývejte ani neucpávejte mřížky pro nasávání a vyfukování vzduchu.
- **Zařízení obsahuje stupeň ochrany IPX2 a může se používat v domácích koupelnách v zóně 2.** Přístroje se nesmějí dotýkat lidé, kteří se nacházejí ve vaně nebo ve sprše.



- Příklad se během provozu značně ohřívá a může způsobit popáleniny. Zabraňte nechráněnému kontaktu s horkým povrchem.
- Hořlavé materiály, jakým je nábytek, polštáře, přikrývky, papír, oděvy, záclony apod. minimálně 1 metr od přední a zadní plochy přístroje.
- Pokud chcete provádět čištění přístroje anebo ho nepoužíváte, vždy odpojte přírodní šňůru ze zásuvky.
- Nepoužívejte přístroj v prašném prostředí ani v potenciálně nebezpečných prostorech, kde jsou v atmosféře obsaženy hořlavé, výbušné látky (např. v dílně nebo garáži).
- Na přístroj nic nepokládejte. Zabraňte umístování mokřých oděvů na přístroj.
- Ventilátorový ohříváč používejte v dobře větraných prostorách.
- Do ventilačních mřížek v místě nasávání a výfuku vzduchu není dovoleno vkládat prsty ani žádné cizí předměty, jelikož toto může způsobit úraz elektrickým proudem, požár nebo poškození přístroje. Pro zabránění vzniku požáru ničím neblokujte mřížky přístroje a ani ho žádným způsobem nenaklánějte během jeho provozu.
- Nevkládejte záměrně ani náhodně jakékoliv externí objekty do ventilačních mřížek, nakolik to může způsobit úraz elektrickým proudem, požár nebo poškození přístroje.
- **Nepoužívejte přístroj s poškozenou přírodní šňůrou nebo zástrčkou.** Pokud je přírodní šňůra přístroje poškozená, musí být vyměněná u jeho výrobce nebo autorizovaného servisu anebo podobně kvalifikovanou osobou z důvodu předcházení vzniku nebezpečností.
- Nepoužívejte přístroj, pokud byl jakýmkoliv způsobem poškozen nebo je po pádu. Kontaktujte servisní centrum za účelem kontroly ventilátorového ohříváče anebo vykonání jakýchkoliv nutných elektrických nebo mechanických oprav.
- Nejčastější příčinou přehřívání je nahromaděný prach v zařízení. Po odpojení zařízení od napájení odstraňte nahromaděný prach vyčištěním mřížek s použitím vysavače.
- Pro čištění zařízení nepoužívejte žádné abrazivní produkty. Vyčistěte ho použitím vlhkého (ne mokřého) hadříku, vypláchnutého v mýdlové vodě. Před vykonáním jakékoliv údržby nejprve vytáhněte zástrčku ze zásuvky.
- Nepokládejte žádné předměty na šňůru a neohýbejte ji. Během provozu musí být kabel úplně rozvinutý.
- Pokud je to možné, nepoužívejte prodlužovací šňůru, protože se může přehřát a způsobit požár. Nikdy nepoužívejte jeden prodlužovací kabel na připojení více přístrojů.
- Neponořujte přírodní šňůru, zástrčku ani jinou část zařízení do vody ani jiných kapalin.
- Nedotýkejte se šňůry ani přístroje mokrou rukou.

Obsah je uzamčen

Dokončete, prosím, proces objednávky.

Následně budete mít přístup k celému dokumentu.



Proč je dokument uzamčen? Nahněvat Vás rozhodně nechceme. Jsou k tomu dva hlavní důvody:

- 1) Vytvořit a udržovat obsáhlou databázi návodů stojí nejen spoustu úsilí a času, ale i finanční prostředky. Dělali byste to Vy zadarmo? Ne*. Zakoupením této služby obdržíte úplný návod a podpoříte provoz a rozvoj našich stránek. Třeba se Vám to bude ještě někdy hodit.

**) Možná zpočátku ano. Ale vězte, že dotovat to dlouhodobě nelze. A rozhodně na tom nezbohatneme.*

- 2) Pak jsou tady „roboti“, kteří se přiživují na naší práci a „vysávají“ výsledky našeho úsilí pro svůj prospěch. Tímto krokem se jim to snažíme překazit.

A pokud nemáte zájem, respektujeme to. Urgujte svého prodejce. A když neuspějete, rádi Vás uvidíme!