



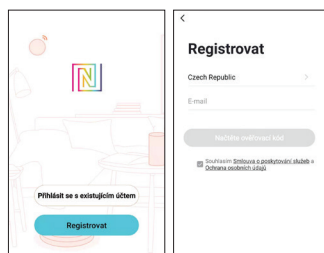
STÁHNUTÍ APLIKACE IMMAX NEO PRO A REGISTRACE

Naskenujte kód QR kód a stáhněte si aplikaci Immax NEO PRO



Nebo v App Store nebo Google Play vyhledejte a nainstalujte aplikaci Immax NEO PRO.

- Spusťte aplikaci Immax NEO PRO a klepněte na „Registrovat“ a založte si vlastní účet.
- Pokud máte registraci hotovou, přihlaste se pod svůj účet.

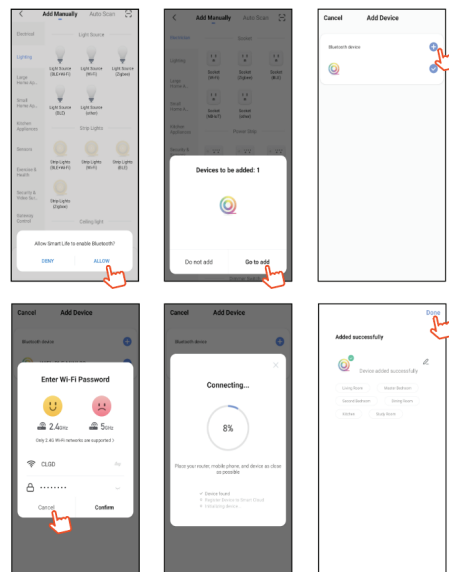


PÁROVÁNÍ PRODUKTU DO APLIKACE

Příprava: Zapněte LED řetěz a otevřete aplikaci Immax NEO PRO. Ujistěte se, že jste připojeni na stejnou WiFi síť, na kterou bude připojen daný produkt.

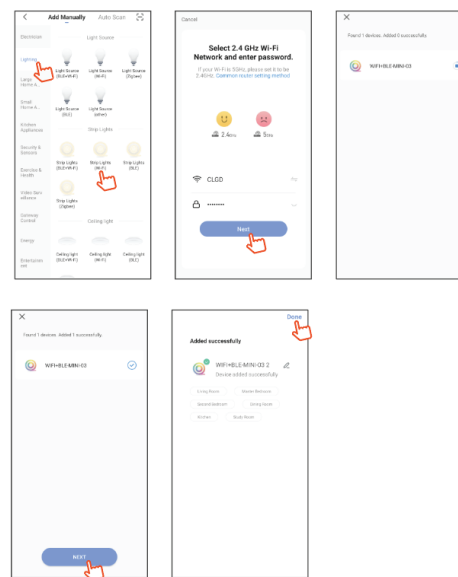
Možnost přidání pomocí Bluetooth

Provedte reset LED řetězu – dlouze stiskněte tlačítko L na kontroleru, na více než 10 vteřin. Na kontroleru začne rychle červeně blikat WiFi LED indikátor. Pokud na svém mobilním zařízení nemáte zapnutý Bluetooth, budete vyzváni k jeho zapnutí. Po zapnutí Bluetooth, mobilní zařízení automaticky najde daný produkt. V aplikaci se zobrazí okno s informací o nalezení nového zařízení. Klikněte na tlačítko „Pokračovat“ a potom na tlačítko „+“. Zadejte přístupové údaje do WiFi sítě a potvrďte. Potom se daný produkt spáruje a přidá se do aplikace Immax NEO PRO.



Možnost přidání bez pomoci Bluetooth

Provedte reset LED řetězu – dlouze stiskněte tlačítko L na kontroleru, na více než 10 vteřin. Na kontroleru začne rychle červeně blikat WiFi LED indikátor. V aplikaci Immax NEO PRO klikněte na záložku Místnost a potom na tlačítko „+“ pro přidání zařízení. V záložce Immax NEO vyberte produkt. Zadejte přístupové údaje do WiFi sítě a potvrďte. Potom se daný produkt spáruje a přidá se do aplikace Immax NEO PRO.



KONTROLER

Přednastavené programy
Barvy
Časovač
WiFi



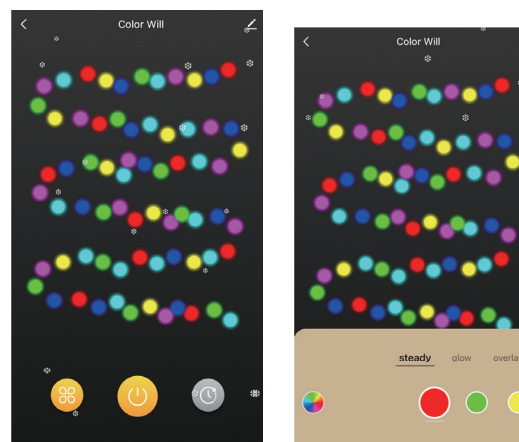
Tlačítko L: - krátkým stisknutím přepínáte mezi přednastavenými programy

Dlouhým stisknutím (více než 10 vteřin) provedete reset zařízení
Tlačítko R: - krátkým stisknutím přepínáte barvy

Dlouhým stisknutím (více než 4 vteřiny) můžete LED řetěz zapnout nebo vypnout.

APLIKACE

V aplikaci Immax NEO PRO můžete zapnout a vypnout LED řetěz nebo ovládat přednastavené programy a časovač.

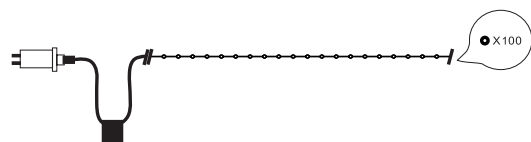


18 PROGRAMŮ

Můžete si vybrat z těchto 18-ti přednastavených programů: Steady, Glow, Overlay, Stack, Updown, Chase, Snake, Sparkle, Twinkle, Fade, Wave, Buddly, G-Force, Fireworks, Jump, Blending, Rainbow, Carnival

ČASOVAČ

pomocí této funkce můžete nastavit požadovaný rozvrh svícení – čas zapnutí, vypnutí a dny v týdnu. Pokud je funkce časovače aktivní, na kontroleru svítí LED dioda u položky Timer.



UŽIVATELSKÝ NÁVOD

Výrobce a dovozce / Manufacturer and importer:
IMMAX, Pohoří 703, 742 85 Vřesina, EU | www.immaxneo.cz | www.immaxneo.com
Vyrobeno v P.R.C.

Immax NEO LITE Smart vánoční osvětlení

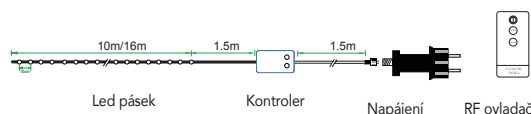
INSTRUKCE K INSTALACI

Použijte dodávaný napájecí zdroj 12/24V DC. Před instalací otestujte funkčnost LED pásku v aplikaci. K uchycení LED pásku použijte 3M lepicí pásku. Zkontrolujte zda máte vše správně zapojené (viz schéma zapojení)

UPOZORNĚNÍ

Neumisťujte kontroler LED pásku pod žádné kovové předměty. Mohlo by dojít ke stínění WiFi signálu. Zkontrolujte, zda jsou napájecí adaptér a kontroler správně připojeny. Výstupní napětí napájecího zdroje by mělo být stejné, jako vstupní napětí kontroleru (LED pásku). Nezakrývejte napájecí zdroj, kontroler a LED pásek. Mohlo by dojít k přehřátí.

POPIS PRODUKTU



Obsah je uzamčen

Dokončete, prosím, proces objednávky.

Následně budete mít přístup k celému dokumentu.



Proč je dokument uzamčen? Nahněvat Vás rozhodně nechceme. Jsou k tomu dva hlavní důvody:

- 1) Vytvořit a udržovat obsáhlou databázi návodů stojí nejen spoustu úsilí a času, ale i finanční prostředky. Dělali byste to Vy zadarmo? Ne*. Zakoupením této služby obdržíte úplný návod a podpoříte provoz a rozvoj našich stránek. Třeba se Vám to bude ještě někdy hodit.

**) Možná zpočátku ano. Ale vězte, že dotovat to dlouhodobě nelze. A rozhodně na tom nezbohatneme.*

- 2) Pak jsou tady „roboti“, kteří se přiživují na naší práci a „vysávají“ výsledky našeho úsilí pro svůj prospěch. Tímto krokem se jim to snažíme překazit.

A pokud nemáte zájem, respektujeme to. Urgujte svého prodejce. A když neuspějete, rádi Vás uvidíme!