

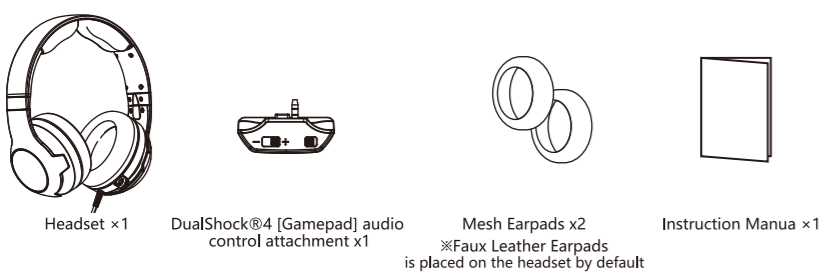
Instruction Manual

Thank you for purchasing this product.
Before using this product please read the instructions carefully.
After reading the instruction manual, please keep it with you for reference.

Caution

- Do not use at high volume for extended periods to avoid hearing loss.
- Do not pull roughly or bend the cable.
- Keep this product away from children under 3 years old.
- Do not use when the product is damaged.
- If the product needs cleaning, use only a soft dry cloth.
- Never disassemble, repair, or modify this product.
- Do not use any chemical agents like benzene or thinner.

Included

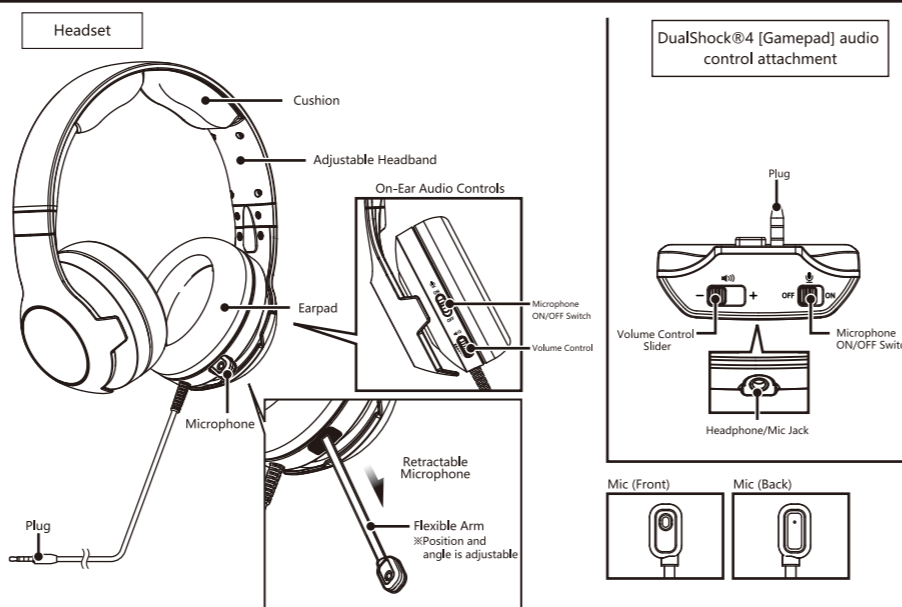


Platform

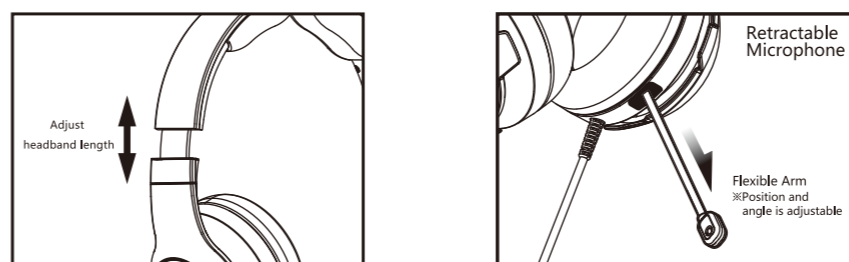
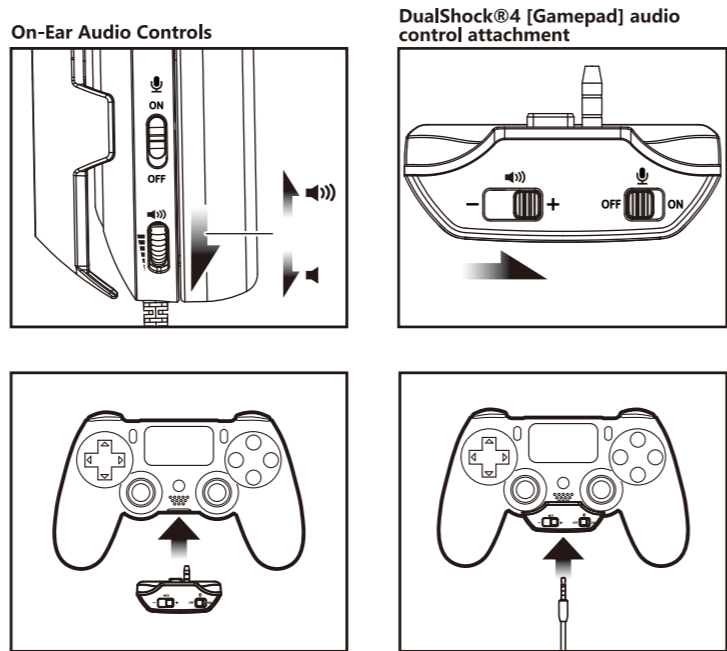
- PlayStation®4
- Φ3.5mm 4-ring mini jack compatible equipment

Important For non-Φ3.5mm 4-ring mini jack compatible hardware, please purchase a separate converter.

Layout

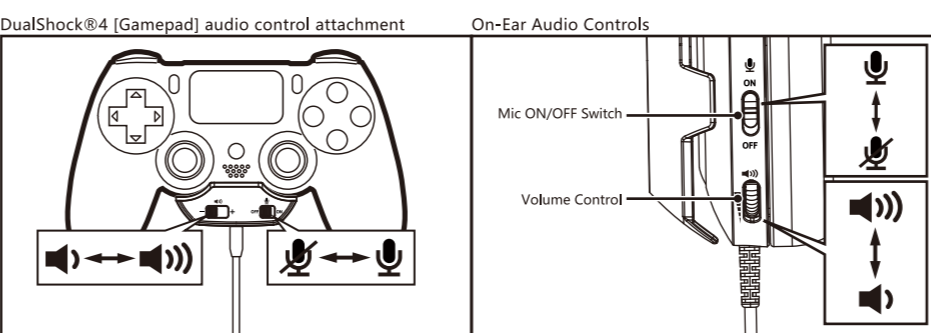


How to Connect



Audio/Mic Controller - On-Ear Audio Controls

Adjust the volume and mic on/off using Audio/Mic Controller or On-Ear Audio Controls.



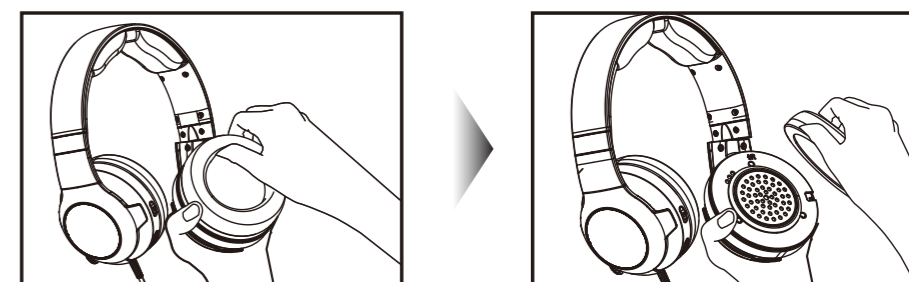
How to adjust the PlayStation®4 volume

From the home screen, select "Settings", then choose "Devices" → "Audio Devices" → "Output to Headphones". Select "All Audio" to enable both in-game audio and voice chat audio. (Chat Audio) Only voice chat audio will be enabled. (This setting may differ based on the PlayStation®4 firmware version.)

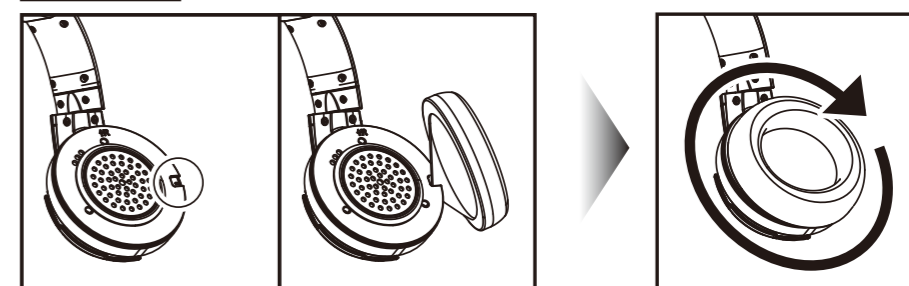
Troubleshoot If an issue occurs, please check the following.

- Sound does not come out from the headset**
 - Make sure that all plugs are connected all the way in.
 - Make sure that the volume on the Audio/Mic Controller and On-Ear Audio Controls is adjusted.
 - From the PlayStation®4 home screen, select "Settings" → "Devices" → "Audio Devices".
 - Make sure that "Volume Control (Headphones)" is adjusted.
 - Make sure that "Output Device" is set to "Headset Connected to Controller".
 - Make sure that "Output to Headphones" is set to "All Audio".
 - (Select "Chat Audio" to enable only voice chat audio.)
- Others cannot hear your voice and/or cannot use voice chat**
 - Make sure that all plugs are connected all the way in.
 - Make sure that the front side of the mic is facing your mouth.
 - Make sure that the Microphone ON/OFF switch is set to ON for both Audio/Mic Controller and On-Ear Audio Controls.
 - From the PlayStation®4 home screen, select "Settings" → "Audio Devices".
 - Select "Adjust Microphone Level".
 - Make sure that "Input Device" is set to "Headset Connected to Controller".
- Make sure to adjust any other hardware device setting and/or in-game settings.

How to Remove



How to Attach



Main Specifications

[Main Specifications]	[Headset]	[Microphone]
Cable length : 1.2m	Impedance : 32Ω±15	Impedance : 2.2kΩ±5%
Input : Φ3.5mm 4-ring plug	Driver : 950mm Driver with Neodymium Magnet	Sensitivity : -46dB±3dB
Weight : 250g	Maximum Input : 30mW	Frequency Band : 100Hz-16kHz
	Audio Frequency Band : 20Hz-20kHz	Directivity : Unidirectional
	Sound Pressure : 115dB±3dB	

- This product is not wireless.
- The image on the packaging may differ from the actual product.
- The manufacturer reserves the right to change the product design or specifications without notice.
- "PlayStation" and "DUALSHOCK" are registered trademarks or trademarks of Sony Interactive Entertainment Inc.
- PS and DUALSHOCK are registered trademarks of SCE.

Target Age: 6 years and over

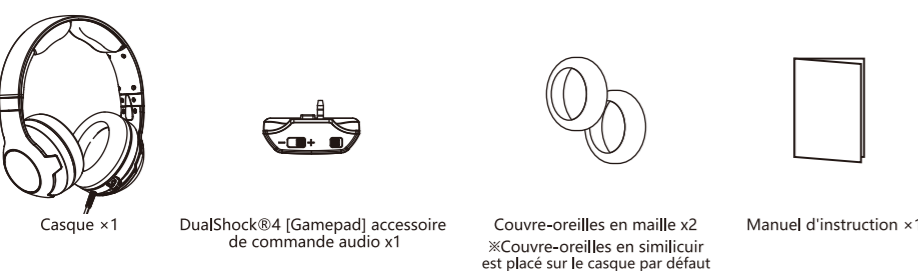
Mode d'emploi

Merci d'avoir acheté ce produit.
Veuillez lire attentivement les instructions avant d'en commencer toute utilisation.
Après avoir lu le feuillet d'instruction, veuillez le conserver à portée de main pour de future référence.

Attention

- Ne pas utiliser le produit à volumes élevés pendant de très longues périodes de temps afin d'éviter tout dommage auditif.
- Ne pas tirer ou plier le câble.
- Ne pas utiliser si le produit est endommagé.
- Ne jamais démonter, réparer ou modifier ce produit.
- Si le produit nécessite un nettoyage, utilisez uniquement un chiffon doux et sec. N'utilisez aucun agent chimique comme le benzène ou un diluant.

Inclus

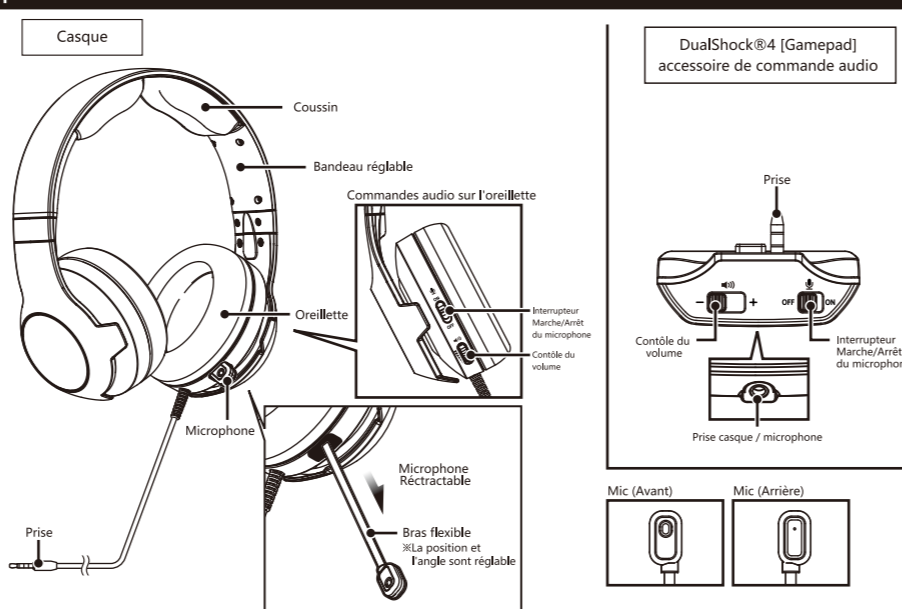


Plateforme

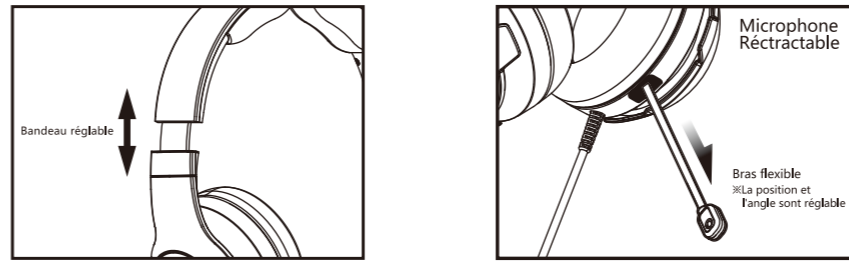
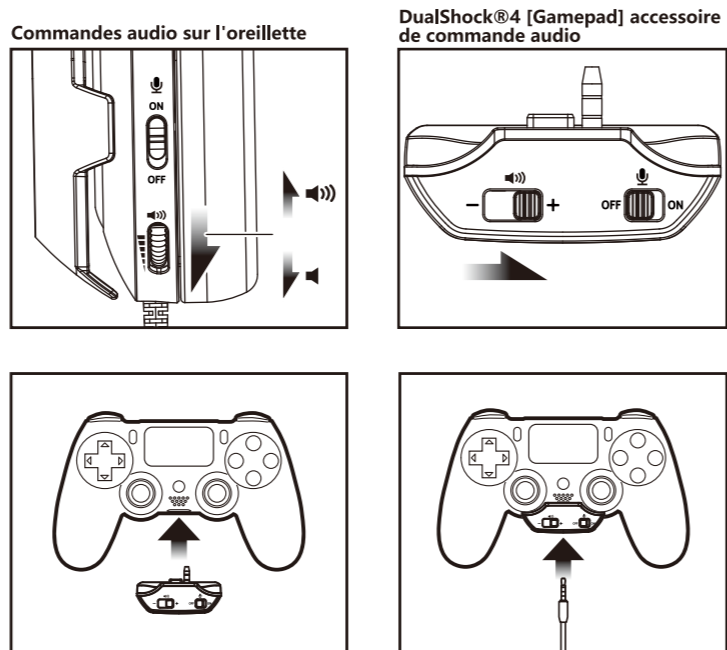
- PlayStation®4
- Φ3.5mm compatible avec 4-bague mini jack

Important Pour du matériel compatible avec une mini jack à 4 bague non-3,5 mm, veuillez acheter un convertisseur séparé.

Disposition

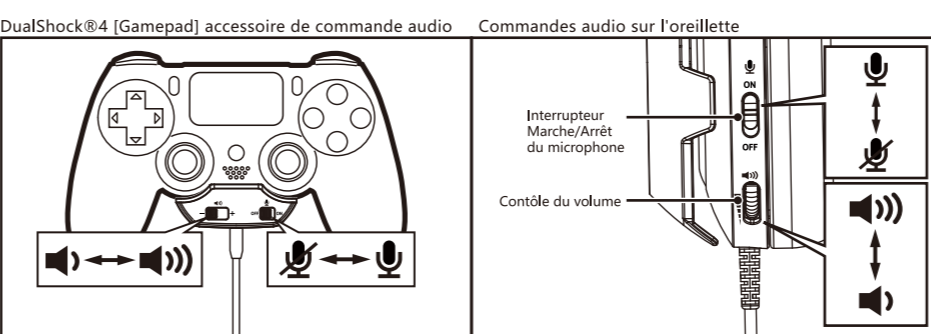


Comment se connecter



DualShock®4 [Gamepad] accessoire de commande audio - Commandes audio sur l'oreillette

Régulez le volume et l'activation / désactivation du micro à l'aide des commandes audio présent sur l'oreillette



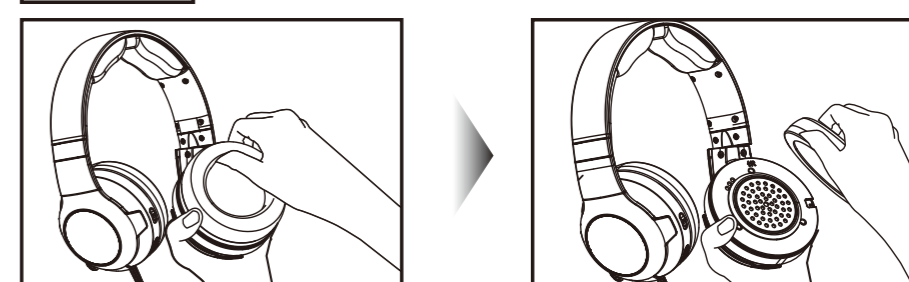
Comment régler le volume de la PlayStation®4

Depuis l'écran d'accueil, sélectionnez "paramètres", puis cliquez sur "Périphériques" → "Périphériques audio" → "Sortie casques". Sélectionnez "Tout l'audio" pour activer à la fois l'audio dans le jeu et l'audio dans le chat vocal. (Le chat audio) Seul l'audio du chat vocal sera activé. (Ce paramètre peut différer selon la version du logiciel de votre système PlayStation 4.)

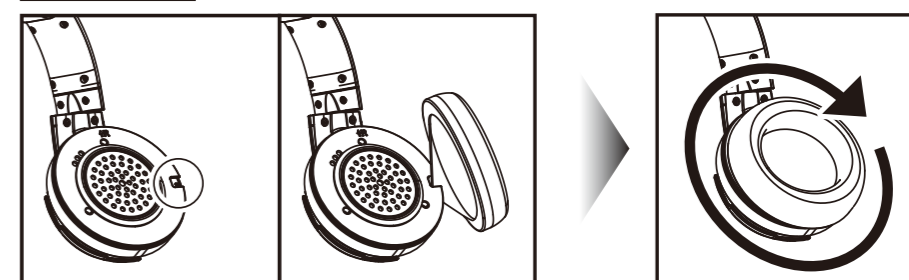
Dépannage Si un problème survient, veuillez vérifier les éléments suivants.

- Le son ne sort pas du casque**
 - Assurez-vous que toutes les fiches sont connectées au maximum.
 - Assurez-vous que le volume de votre micro et des commandes audio sur votre oreillette soient bien réglés.
 - Depuis l'écran d'accueil de votre PlayStation®4, sélectionnez "Paramètres" → "Périphériques" → "Périphériques audio".
 - Assurez-vous que le "Contrôle du volume (Casque)" soit réglé.
 - Assurez-vous que "Périphérique de sortie" soit réglé sur "Casque connecté à la manette".
 - Assurez-vous que "Sortie casque" soit réglé sur "Tout l'audio".
 - (Sélectionnez "Audio Chat" pour activer uniquement l'audio du chat vocal.)
- D'autres personnes ne peuvent pas entendre votre voix et / ou ne peuvent pas utiliser le chat vocal**
 - Assurez-vous que toutes les fiches sont connectées au maximum.
 - Assurez-vous que l'avant du microphone est face à votre bouche.
 - Assurez-vous que l'Interrupteur Microphone ON / OFF soit réglé sur ON pour les commandes Audio / Mic mais également les commandes audio sur l'oreillette.
 - Dans l'écran d'accueil PlayStation®4, sélectionnez "Paramètres" → "Périphériques" → "Périphériques audio".
 - Sélectionnez "Réglage du volume (casque)".
 - Assurez-vous que "Périphérique d'entrée" est réglé sur "Casque connecté à la manette".
 - Assurez-vous de régler tout autre paramètre de périphérique externe et / ou paramètre de jeu.

Comment enlever



Comment attacher



Caractéristiques principales

[Caractéristiques principales]	[Casque]	[Microphone]
Longueur du câble : 1,2m	Impédance : 32Ω±15	Impédance : 2.2kΩ±5%
Entrée : fiche à 4 bagues de 3,5 mm	Driver : 950mm avec aimant en néodyme	Sensibilité : -46dB±3dB
Poids : 250g	Puissance maximale : 30mW	Bande de fréquence : 100Hz-16kHz
	Bande de fréquence audio : 20Hz-20kHz	Directivité : Unidirectionnelle
	Pression acoustique : 115dB±3dB	

- Ce produit n'est pas un produit sans fil.
- L'image sur l'emballage peut être différente du produit réel.
- Le fabricant se réserve le droit de changer le design du produit ou les caractéristiques technique sans préavis.
- "PlayStation" et "DUALSHOCK" sont des marques commerciales déposées de Sony Interactive Entertainment Inc. Tous les droits sont réservés.
- PS et DUALSHOCK sont des marques déposées de SCE.

Age 6 ans et plus

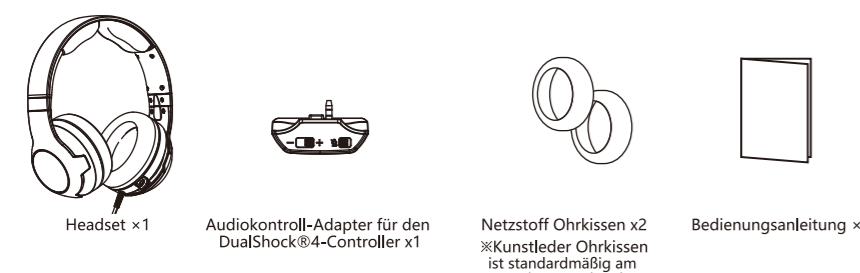
Bedienungsanleitung

Vielen Dank für den Kauf dieses Produkts.
Lesen Sie vor der Nutzung des Produktes die Bedienungsanleitung sorgfältig durch.
Bewahren Sie die Bedienungsanleitung nach dem Durchlesen zum Nachschlagen auf.

Achtung

- Vermeiden Sie die Nutzung bei hoher Lautstärke über längere Zeiträume um Hörschäden zu vermeiden.
- Halten Sie dieses Produkt von Kindern unter 3 Jahren fern.
- Wenn das Produkt gereinigt werden muss, nutzen Sie nur ein trockenes, weiches Tuch. Nutzen Sie keine chemischen Mittel wie Verdünnern oder Benzol.
- Reißen oder biegen Sie das Kabel nicht.
- Nutzen Sie das Produkt nicht wenn es beschädigt ist.
- Versuchen Sie nicht das Produkt auseinanderzunehmen, zu reparieren oder zu modifizieren.

Beinhaltet

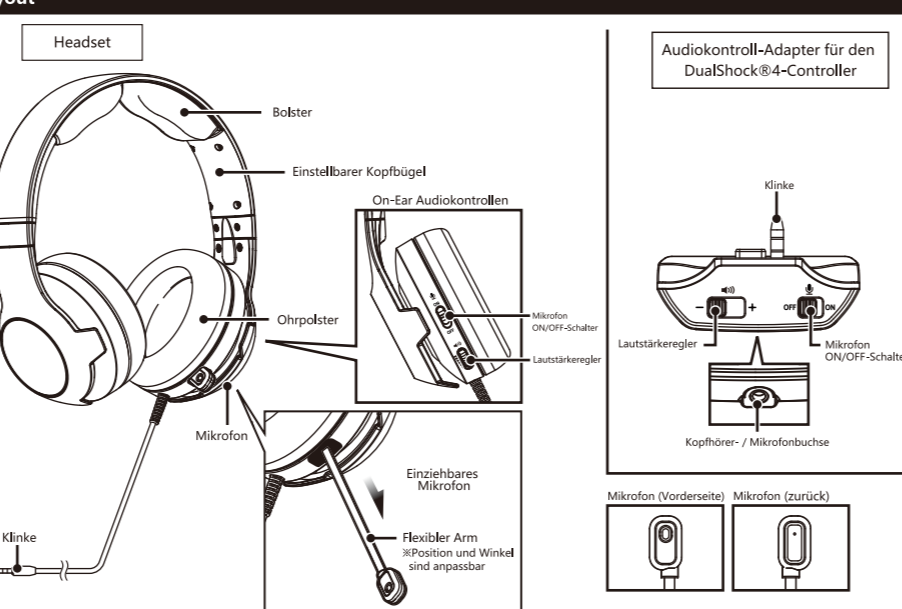


Plattform

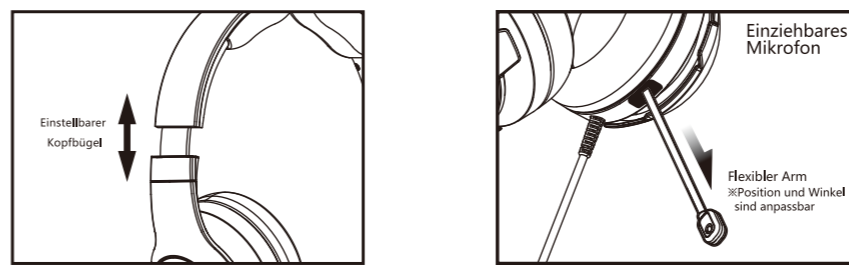
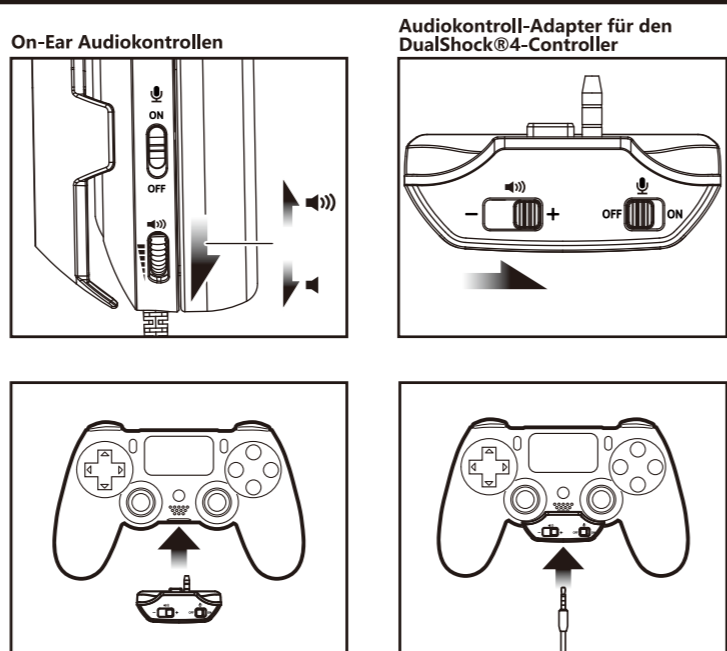
- PlayStation®4
- Φ3.5mm, 4-Ring mini Audioklinken-kompatible Geräte

Wichtig Für nicht Φ3.5mm, 4-Ring mini Audioklinken-kompatible Geräte, erwerben Sie bitte einen separaten Umwandler.

Layout

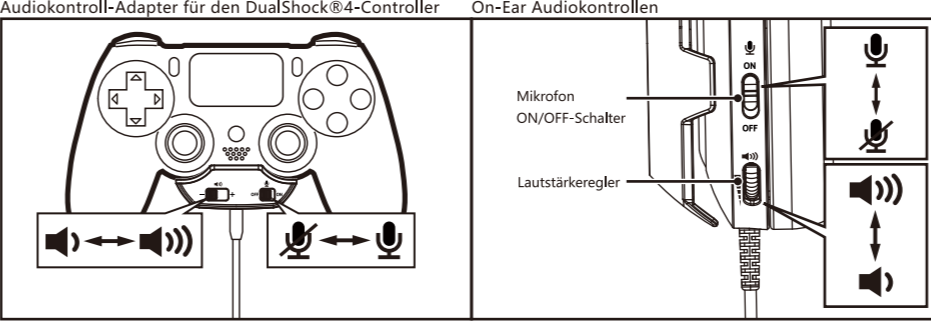


Verbinden



Audiokontroll-Adapter für den DualShock®4-Controller - On-Ear Audiokontrollen

Passen Sie die Lautstärke an und schalten Sie das Mikrofon an/aus mit dem Audio/Mikrofon Controller oder den On-Ear Audiokontrollen.



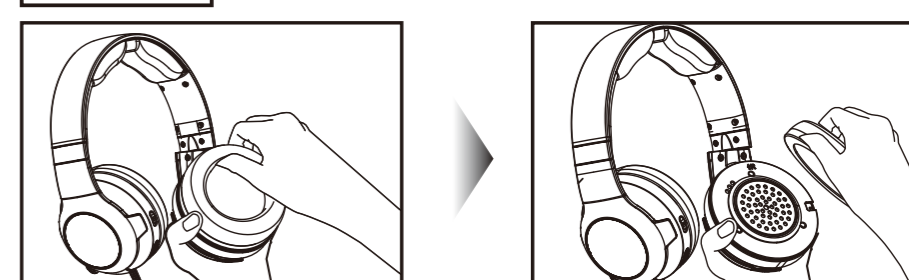
Anpassung der PlayStation®4 Lautstärke

Im Home-Bildschirm, wählen Sie "Einstellungen", dann "Geräte" → "Audiogeräte" → "Ausgabe über Kopfhörer". Wählen Sie "Gesamtes Audio" um sowohl in-game Audio und Sprachchat Audio zu aktivieren. (Sprachchat Audio) Nur die Sprachchat Audioausgabe wird aktiviert. (Diese Einstellung kann sich je nach Firmware-Version der PlayStation®4 unterscheiden.)

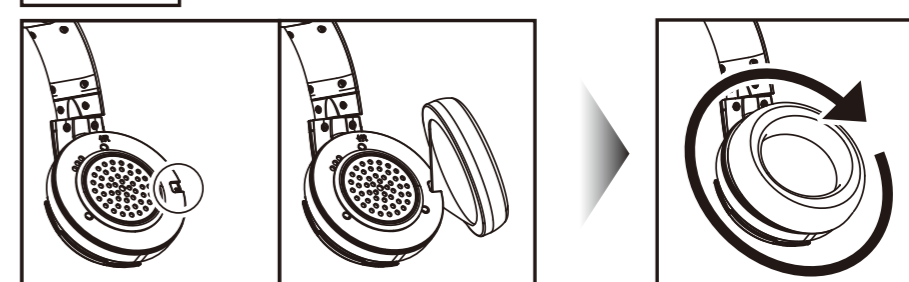
Problemlösung Falls ein Problem auftritt, prüfen Sie die folgenden Punkte.

- Kein Ton aus den Headset**
 - Stellen Sie sicher, dass alle Stecker vollständig eingesteckt sind.
 - Stellen Sie sicher, dass die Lautstärke auf dem Audio/Mikrofon Controller und den On-Ear Audiokontrollen angepasst ist.
 - Im PlayStation®4 Home-Bildschirm, wählen Sie "Einstellungen" → "Geräte" → "Audiogeräte".
 - Stellen Sie sicher, dass "Lautstärkekontrolle (Kopfhörer)" angepasst ist.
 - Stellen Sie sicher, dass "Ausgabegerät" auf "Mit Controller verbundenes Headset" gestellt ist.
 - Stellen Sie sicher, dass "Ausgabe über Kopfhörer" auf "Gesamtes Audio" gestellt ist.
 - (Wählen Sie "Sprachchat Audio" um lediglich Sprachchat Audio zuzulassen.)
- Andere können Ihre Stimme nicht hören oder den Sprach-Chat nicht nutzen.**
 - Stellen Sie sicher, dass alle Stecker vollständig eingesteckt sind.
 - Stellen Sie sicher, dass die Frontseite des Mikrofons in Richtung Ihres Mundes ausgerichtet ist.
 - Stellen Sie sicher, dass der ON/OFF-Schalter des Mikrofons sowohl am Audio/Mikrofon Controller als auch am On-Ear Audiokontrollen auf ON gestellt ist.
 - Im PlayStation®4 Home-Bildschirm, wählen Sie "Einstellungen" → "Geräte" → "Audiogeräte".
 - Wählen Sie "Mikrofonlautstärke anpassen".
 - Stellen Sie sicher, dass "Eingabegerät" auf "Mit Controller verbundenes Headset" gestellt ist.
- Stellen Sie sicher, dass jegliche andere Hardware-Einstellungen und/oder in-game Einstellungen angepasst sind.

Wie zu entfernen



Anbringen



Spezifikationen

[Spezifikationen]	[Headset]	[Mikrofon]
Kabellänge : 1,2m	Impedanz : 32Ω±15	Impedanz : 2.2kΩ±5%
Input : Φ3.5mm, 4-Ring mit Audiostecker	950mm Treiber mit Neodymium Magneten	Empfindlichkeit : -46dB±3dB
Gewicht : 25g	Maximaler Input : 30mW	Mikrofon Frequenzbereich : 100Hz-16kHz
	Frequenzbereich : 20Hz-20kHz	Mikrofon Richtcharakteristik : Einseitig gerichtet
	Schalldruck : 115dB±3dB	

- Dieses Produkt ist nicht kabellos.
- Die Abbildungen auf der Verpackung können vom tatsächlichen Produkt abweichen.
- Der Hersteller behält sich das Recht vor das Produktdesign und Spezifikationen anzupassen.
- "PlayStation" und "DUALSHOCK" sind eingetragene Warenzeichen von Sony Entertainment Inc. Alle Rechte vorbehalten.
- PS und DUALSHOCK sind eingetragene Marken von SCE.

Alterszielgruppe: 6 Jahre und über

Obsah je uzamčen

Dokončete, prosím, proces objednávky.

Následně budete mít přístup k celému dokumentu.



Proč je dokument uzamčen? Nahněvat Vás rozhodně nechceme. Jsou k tomu dva hlavní důvody:

- 1) Vytvořit a udržovat obsáhlou databázi návodů stojí nejen spoustu úsilí a času, ale i finanční prostředky. Dělali byste to Vy zadarmo? Ne*. Zakoupením této služby obdržíte úplný návod a podpoříte provoz a rozvoj našich stránek. Třeba se Vám to bude ještě někdy hodit.

**) Možná zpočátku ano. Ale vězte, že dotovat to dlouhodobě nelze. A rozhodně na tom nezbohatneme.*

- 2) Pak jsou tady „roboti“, kteří se přiživují na naší práci a „vysávají“ výsledky našeho úsilí pro svůj prospěch. Tímto krokem se jim to snažíme překazit.

A pokud nemáte zájem, respektujeme to. Urgujte svého prodejce. A když neuspějete, rádi Vás uvidíme!