

**KRUPS EA897 EVIDENCE ECO-DESIGN**

# KRUPS

EA897 EVIDENCE ECO-DESIGN

[www.krups.com](http://www.krups.com)



recycled paper

FR

EN

DE

NL

DA

NO

SV

FI

ES

IT

PT

EL

CS

SK

HU

PL

RU

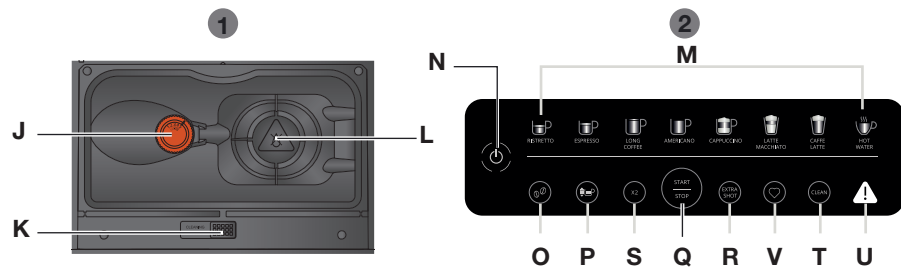
UK

RO

BG

HR

## QUICK START GUIDE



## BEVERAGE SETTINGS

FR - RÉGLAGES DES BOISSONS  
 NL - DRANKJES-INSTELLINGEN  
 NO - DRIKKEINNSTILLINGER  
 FI - JUOMA-ASETUKSET  
 IT - SELEZIONE DELLE BEVANDE  
 EL - ΡΥΘΜΙΣΕΙΣ ΡΟΦΗΜΑΤΩΝ  
 SK - NASTAVENIE NÁROJŮV  
 PL - WYBÓR NAROJÓW  
 UK - НАЛАШТУВАННЯ НАПОЇВ  
 BG - НАСТРОЙВАНЕ НА НАПИТКИ

DE - GETRÄNKEEINSTELLUNGEN  
 DA - INDSTILLINGER FOR DRIKKEVARER  
 SV - DRYCKESINSTÄLLNINGAR  
 ES - AJUSTES DE BEBIDAS  
 PT - DEFINIÇÕES DAS BEBIDAS  
 CS - NASTAVENÍ PRO NÁROJE  
 HU - ITALBEÁLLÍTÁSOK  
 RU - НАСТРОЙКИ НАПИТКОВ  
 RO - SETĂRI PENTRU BĂUTURI  
 HR - POSTAVKE ZA NAPITKE

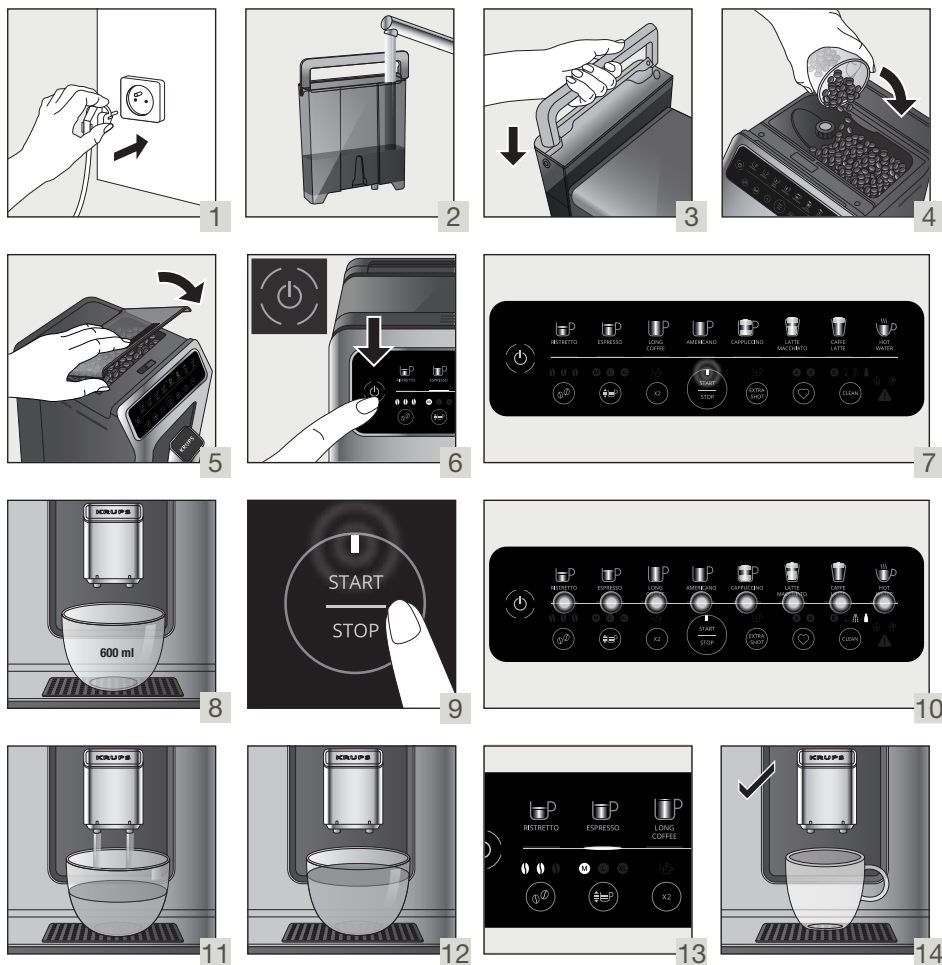
RISTRETTO	M= 20 ml L= 25 ml XL= 35 ml	✓	✓	✓
ESPRESSO	M= 40 ml L= 55 ml XL= 70 ml	✓	✓	✓
LONG COFFEE	M= 80 ml L= 120 ml XL= 180 ml	✓	✓	✓
AMERICANO	M= 90 ml L= 120 ml XL= 150 ml	✓	✓	✓
CAPPUCCINO	M = 120 ml L = 180 ml XL = 240 ml	✓	✓	✓
CAFFÈ LATTE	M = 200 ml L = 280 ml XL = 350 ml	✓	✓	✓
LATTE MACCHIATO	M = 190 ml L = 250 ml XL = 340 ml	✓	✓	✓
HOT WATER	M= 100 ml L= 200 ml XL = 300ml		✓	

# 1 1st USE



FR - 1ÈRE UTILISATION  
 NL - 1STE GEBRUIK  
 NO - FØRSTE GANGS BRUK  
 FI - ENSIMMÄINEN KÄYTTÖKERTA  
 IT - PRIMO UTILIZZO  
 EL - ΠΡΩΤΗ ΧΡΗΣΗ  
 SK - PRVÉ POUŽITÍ  
 PL - PIERWSZE UŻYCIE  
 UK - ПЕРШЕ ВИКОРИСТАННЯ  
 BG - ИЗПОЛЗВАНЕ ЗА 1ВИ ПЪТ

DE - ERSTMALIGE BENUTZUNG  
 DA - FØRSTEGANGSBRUG  
 SV - FÖRSTA ANVÄNDNINGEN  
 ES - PRIMER USO  
 PT - 1ª UTILIZAÇÃO  
 CS - PRVNÍ POUŽITÍ  
 HU - ELSŐ HASZNÁLAT  
 RU - ПЕРВОЕ ИСПОЛЬЗОВАНИЕ  
 RO - PRIMA UTILIZARE  
 HR - PRVA UPORABA

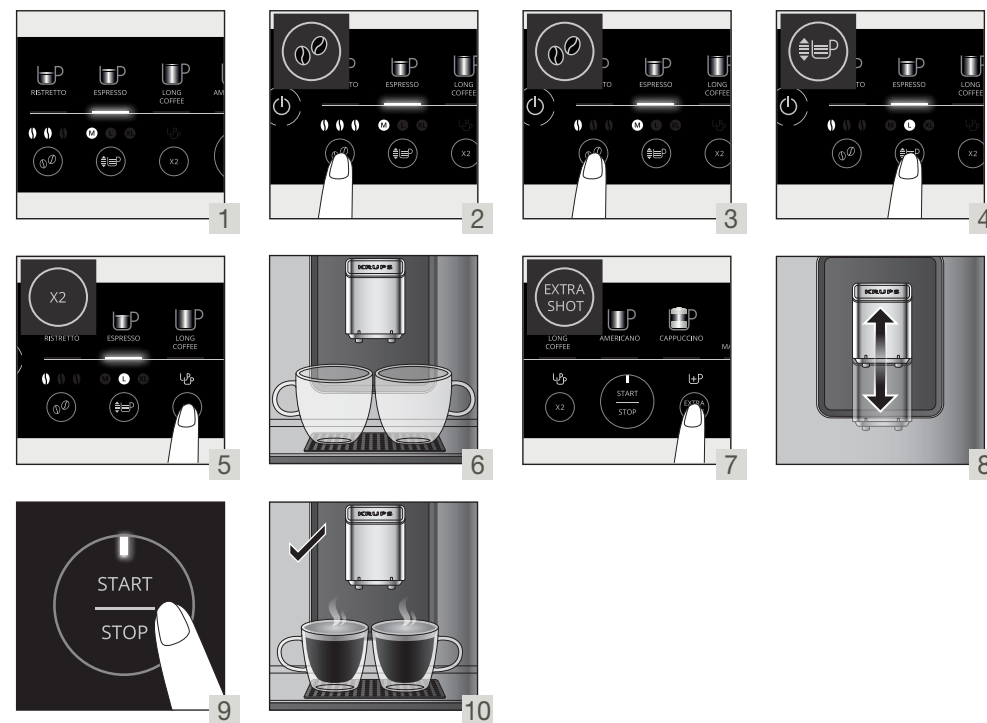


# 2 BEVERAGE SETTINGS



FR - RÉGLAGES DES BOISSONS  
 NL - DRANKJES-INSTELLINGEN  
 NO - DRIKKEINNSTILLINGER  
 FI - JUOMAN ASETUKSET  
 IT - SELEZIONE DELLE BEVANDE  
 EL - ΡΥΘΜΙΣΕΙΣ ΡΟΦΗΜΑΤΩΝ  
 SK - NASTAVENIE NAROJOV  
 PL - WYBÓR NAROJÓW  
 UK - НАЛАШТУВАННЯ НАПОЇВ  
 BG - НАСТРОЙВАНЕ НА НАПИТКИ

DE - GETRÄNKEEINSTELLUNGEN  
 DA - NDSTILLINGER FOR DRIKKEVARER  
 SV - DRICKESINSTÄLLNINGAR  
 ES - AJUSTES DE BEBIDAS  
 PT - DEFINICOES DAS BEBIDAS  
 CS - NASTAVENI PRO NAROJE  
 HU - ITALBEÁLLÍTÁSOK  
 RU - НАСТРОЙКИ НАПИТКОВ  
 RO - SETĂRI PENTRU BĂUTURI  
 HR - POSTAVKE ZA NAPITKE



# Obsah je uzamčen

**Dokončete, prosím, proces objednávky.**

**Následně budete mít přístup k celému dokumentu.**



**Proč je dokument uzamčen? Nahněvat Vás rozhodně nechceme. Jsou k tomu dva hlavní důvody:**

- 1) Vytvořit a udržovat obsáhlou databázi návodů stojí nejen spoustu úsilí a času, ale i finanční prostředky. Dělali byste to Vy zadarmo? Ne\*. Zakoupením této služby obdržíte úplný návod a podpoříte provoz a rozvoj našich stránek. Třeba se Vám to bude ještě někdy hodit.

*\*) Možná zpočátku ano. Ale vězte, že dotovat to dlouhodobě nelze. A rozhodně na tom nezbohatneme.*

- 2) Pak jsou tady „roboti“, kteří se přiživují na naší práci a „vysávají“ výsledky našeho úsilí pro svůj prospěch. Tímto krokem se jim to snažíme překazit.

A pokud nemáte zájem, respektujeme to. Urgujte svého prodejce. A když neuspějete, rádi Vás uvidíme!