

Europe, Middle East

ENGLISH
FRANÇAIS
DEUTSCH
NEDERLANDS
ITALIANO
ESPAÑOL
PORTUGUÊS
РУССКИЙ
ČESTINA
TÜRKÇE
POLSKI
SVENSKA
SUOMI
SLOVENCINA
MAGYAR NYELV
עברית
العربية

North America/ Norteamérica

ENGLISH
FRANÇAIS
ESPAÑOL

Latin America/ América Latina

ENGLISH
ESPAÑOL
PORTUGUÊS

Asia Pacific

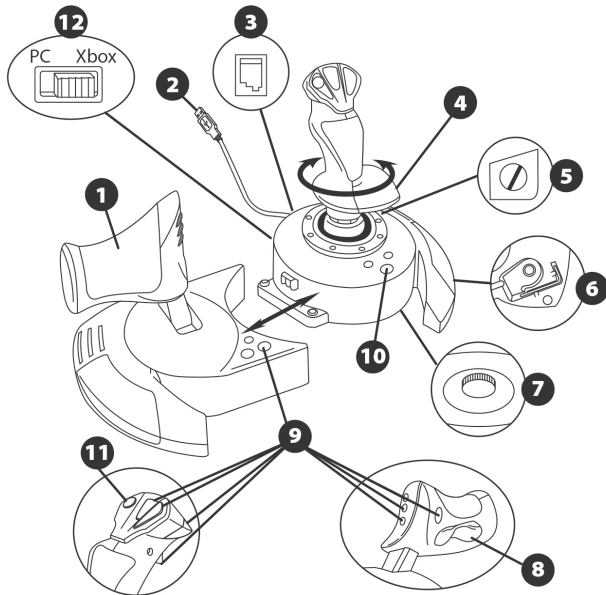
日本語
简体中文
繁體中文
한국어
ENGLISH

THRUSTMASTER®

T.Flight Hotas One

T.Flight Hotas One

XBOX SERIES X|S - XBOX ONE - PC User Manual



TECHNICAL FEATURES

1. Throttle
2. USB connector
3. Rudder connector: RJ12 Thrustmaster Rudder (sold separately) connector
4. Rudder function via twisting handle
5. Rudder locking screw on handle
6. Allen key to install or separate the throttle
7. Handle resistance adjustment dial
8. Rudder via rocking button
9. Action buttons
10. VIEW - GUIDE - MENU buttons + LED indicator
11. Multidirectional "Point Of View" hat-switch
12. Xbox/PC selector switch

GETTING TO KNOW YOUR HOTAS JOYSTICK

THROTTLE

Your joystick features a large throttle which you can use to easily control the acceleration of your aircraft.

The throttle is detachable and may be positioned in 2 different ways, either:

Detached and separated from the joystick
(to re-create authentic piloting conditions)

Attached to the joystick
(for greater stability and to take up less space).

By default, the throttle comes detached from the joystick.

To attach the throttle to the joystick:

1. Turn both items upside down (the throttle and the joystick).
 2. Take the Allen key **(6)** attached underneath the base of the joystick.
 3. Position the throttle to the left of the joystick.
Insert the connecting tab on the left of the joystick's base into the opening on the right hand side of the throttle.
 4. Using the key, tighten the two Allen screws underneath the base
(located on the left-hand side of the joystick's base).
 5. Wind up the throttle cable and thread it through the cable guide slot.
 6. Put the Allen key back in its place so as not to lose it.
- Carry out this procedure in reverse to detach the throttle from the joystick.

Obsah je uzamčen

Dokončete, prosím, proces objednávky.

Následně budete mít přístup k celému dokumentu.



Proč je dokument uzamčen? Nahněvat Vás rozhodně nechceme. Jsou k tomu dva hlavní důvody:

1) Vytvořit a udržovat obsáhlou databázi návodů stojí nejen spoustu úsilí a času, ale i finanční prostředky. Dělali byste to Vy zadarmo? Ne*. Zakoupením této služby obdržíte úplný návod a podpoříte provoz a rozvoj našich stránek. Třeba se Vám to bude ještě někdy hodit.

**) Možná zpočátku ano. Ale vězte, že dotovat to dlouhodobě nelze. A rozhodně na tom nezbohatneme.*

2) Pak jsou tady „roboti“, kteří se přiživují na naší práci a „vysávají“ výsledky našeho úsilí pro svůj prospěch. Tímto krokem se jim to snažíme překazit.

A pokud nemáte zájem, respektujeme to. Urgujte svého prodejce. A když neuspějete, rádi Vás uvidíme!