

USER'S MANUAL | Studio Microphone Set
NÁVOD K OBSLUZE | Studiový mikrofón s príslušenstvom
NÁVOD NA OBSLUHU | Štúdiový mikrofón s príslušenstvom
INSTRUKCJA OBSŁUGI | Mikrofon studyjny z akcesoriami
HASZNÁLATI ÚTMUTATÓ | Stúdiómikrofon tartozékokkal
BENUTZERHANDBUCH | Studiomikrofon-Set
MANUEL UTILISATEUR | Set micro pour studio
MANUALE D USO | Set microfono da studio
MANUAL DE USUARIO | Set de micrófono de estudio
KORISNIČKI PRIRUČNIK | Set studijskog mikrofona
KORISNIČKI PRIRUČNIK | Studijski mikrofón
NAUDOJIMO INSTRUKCIJOS | Studijos mikrofono komplektas
РУКОВОДСТВО ПОЛЬЗОВАТЕЛЯ | Студийный микрофонный набор
ΕΓΧΕΙΡΙΔΙΟ ΧΡΗΣΤΗ | Σετ Μικροφώνου Στούντιο

Package contents:

Y adapter



Cable



Pop filter



Wind cover



Shock mount



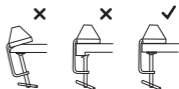
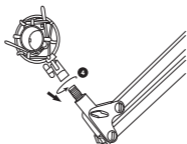
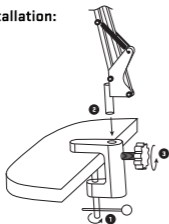
Table clamp



Microphone stand



Microphone

Installation:

- 1** | Screw the table clamp on the edge of a table | **2** | Insert the adjustable arm into the hole
3 | Fasten the screw | **4** | Fix shock mount with microphone stand

Microphone placement:

The logo on the body of the microphone indicates the front of the microphone, and the pick-up area of the cardioid pattern. Please be sure to have the side of the logo facing the sound source you wish to record.

Notice:

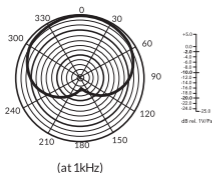
We strongly recommend using the pop filter for all vocal recording. Any moisture on the microphone capsule can cause problems for condenser microphones. Placement of the microphone and pop filter relative to the vocalist may be varied on several factors including room acoustics, the vocal performance, and whether the vocalist has a high or deep

voice. An ideal reference is to begin with the pop filter directly in front of the vocalist, and approximately 15cm away from the microphone. This will assist in keeping the performer at a constant minimum distance from the microphone and helps to maintain reasonable recording levels.

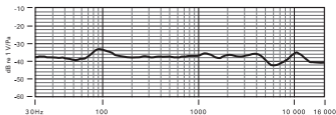
Experimentation should be made with the angle from which the microphone is addressed, as different results can be achieved when the vocalist is 'off-axis' to the microphone.

Clean with a cloth moistened with water.

1. Polar Pattern



2. Frequency Response



Specifications:

Microphone-core: Condenser (Ø 16 mm)

Polar Pattern: Cardioid

Frequency Response: 30 Hz–16 kHz

Sensitivity: -38 dB +/-3 dB (0 dB = 1V/Pa at 1kHz)

Equivalent Noise Level: 16 dBA max.

Maximum SPL: 120 dB

S/N Ratio: 70 dB

Electrical Current: 3 mA

Cable: 2,5 m

Plug: 3,5 mm jack

Voltage: 1.5 V

Material: Metal

Stand vertical reach: up to 750 mm

Required table thickness: 10 to 52 mm

Obsah je uzamčen

Dokončete, prosím, proces objednávky.

Následně budete mít přístup k celému dokumentu.



Proč je dokument uzamčen? Nahněvat Vás rozhodně nechceme. Jsou k tomu dva hlavní důvody:

- 1) Vytvořit a udržovat obsáhlou databázi návodů stojí nejen spoustu úsilí a času, ale i finanční prostředky. Dělali byste to Vy zadarmo? Ne*. Zakoupením této služby obdržíte úplný návod a podpoříte provoz a rozvoj našich stránek. Třeba se Vám to bude ještě někdy hodit.

**) Možná zpočátku ano. Ale vězte, že dotovat to dlouhodobě nelze. A rozhodně na tom nezbohatneme.*

- 2) Pak jsou tady „roboti“, kteří se přiživují na naší práci a „vysávají“ výsledky našeho úsilí pro svůj prospěch. Tímto krokem se jim to snažíme překazit.

A pokud nemáte zájem, respektujeme to. Urgujte svého prodejce. A když neuspějete, rádi Vás uvidíme!