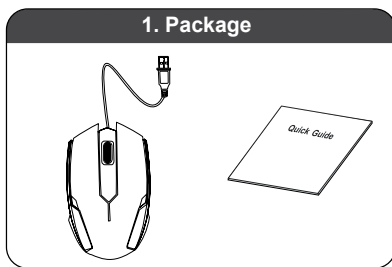
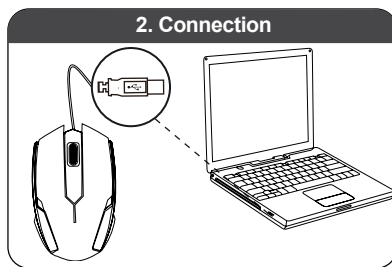


Wired optical mouse

CM-02
Quick Guide v 1.6



Package contents (Figure 1):	Connection
Wired optical mouse User manual	Plug and Play For correct operation of the device, connect it to the USB port of a personal computer / laptop / all-in-one.



- SAFETY INSTRUCTIONS**
- Read carefully and follow all instructions before using this product.
- Do not expose the mouse to excessive moisture, water or dust. Do not install in rooms with high humidity and dust level.
 - Do not expose the mouse to heat: do not place it close to heating appliances, and do not expose it to direct sun rays.
 - The product shall be connected to the power supply source of the type indicated in the operation manual only.
 - Clean the device with dry cloth only.

Warning

- It is forbidden to dismantle the device. Attempt to repair this device is not recommended and leads to cancellation of the warranty.
- For optimum performance the device with batteries shall be kept at the temperature 15 to 25 °C. Too high / low temperature leads to reduction in capacity and service life of the battery. Excessive heating/cooling may cause temporary non-operability of the device.
- Do not destroy batteries by burning, they may explode.

Съдържание на пакета (фиг. 1)	Свързване
Мишка с кабел Ръководство за употреба	Plug & Play За правилна работа на клавиатурата, я свържете към USB порт на персонален компютър / лаптоп / all-in-one

ИНСТРУКЦИИ ЗА БЕЗОПАСНОСТ

Прочетете внимателно и следвайте всички инструкции

- Пазете устройството от влага, вода или прах. Не го поставяйте в стаи с висока степен на влажност или замърсяване.
- Пазете го от топлина: не го поставяйте в близост до нагревателни уреди или на пряка слънчева светлина.
- Използвайте само източници на захранване, които са упоменати в ръководството за потребителя.
- Почиствайте само със сухи кърпи. Не разливайте течности върху продукта.

ВНИМАНИЕ

- Забранено е разглобяването на устройството. Всички опити за ремонт ще направят гаранцията невалидна.
- За оптимална работа на мишката се препоръчва съхранение при температура 15б – 25 градуса. Твърде ниска или висока температура намалява капацитета и живота на батериите. Пренагряване или охлаждане могат да бъдат причина за спиране работата на мишката.
- Не унищожавайте батериите чрез изгаряне – могат да предизвикат експлозия.

Balení obsahuje (Obrázek 1):	Připojení
Kabelová optická myš Uživatelský manuál	Plug and Play Pro správnou funkci zařízení jej připojte k USB portu osobního počítače / notebooku / zařízení all-in-one.

BEZPEČNOSTNÍ INSTRUKCE

Před použitím tohoto výrobku si pozorně přečtěte návod a dodržujte všechny pokyny.

- Neinstalujte myš nadměrné vlhkosti, vodě nebo prachu. Neinstalujte v místnostech s vysokou vlhkostí a prašností.
- Neinstalujte myš teploty: neumísťujte ho do blízkosti topných zařízení a nevystavujte ho přímému slunečnímu záření.
- Výrobek musí být připojen ke zdrojů napájení uvedeného v návodu.
- Produkt čistěte pouze suchým hadříkem.

Varování

- Zařízení je zakázáno demontovat. Pokus o opravu tohoto zařízení se nedoporučuje a vede ke ztrátě záruky.
- Pro optimální výkon musí být přístroj s bateriemi udržován na teplotě 15 až 25 ° C. Příliš vysoká / nízká teplota vede ke snížení kapacity a životnosti baterie. Nadměrné zahřívání / chlazení může způsobit dočasnou nefunkčnost zařízení.
- Nepoškožujte baterie spálením, mohou explodovat.

Warranty

BG: За повече информация относно гаранционните условия, моля посетете: <http://canyon.bg/ogranicheniya-na-garantsiyata/>

HU: A részletes garanciális információk megtekintéséhez látogasson el a <http://hungary.canyon.eu/a-korlatozott-jotallas/>

RO: Pentru condițiile specifice de garanție, vizitați: <http://canyon.ro/garanție-produse/>

SK: Viac informácií o záručných podmienkach je uvedených na internetovej stránke <http://canyon.sk/prehlasenia-o-zaruke/>

SI: Podrobne informacije o garancijskih pogojih najdete na strani: <http://canyon.eu/warranty-terms/>

RS: Za detaljnije informacije o uslovima garancije obratite se: <http://canyon.eu/warranty-terms/>

Troubleshooting

Problem	Solution
Mouse does not work	1. Make sure the USB cable is plugged into the USB port. 2. Try using the mouse on another USB port or another computer.

If the actions from the above list do not contribute to problem solving, please contact the support team at Canyon <http://canyon.eu/ask-your-question/>

Manufacturer: Asbisc Enterprises PLC, 43, Kolonakiou Street, Diamond Court 4103 Ayios Athanasios <http://canyon.eu>

Отстраняване на неизправности

Проблем	Решение на проблема
Мишката не работи	1. Уверете се, че USB кабелът е поставен в USB порта 2. Тествайте мишката на друг компютър или друг USB порт.

Ako горните действия не помognат, свържете се с екипа по поддръжка на Canyon: <http://canyon.eu/ask-your-question>

Производител: Asbisc Enterprises PLC, 43, Kolonakiou Street, Diamond Court 4103 Ayios Athanasios <http://canyon.eu>

Řešení problémů

Problém	Řešení
Myš nefunguje	1. Zkontrolujte, zda je kabel USB zapojen do portu USB. 2. Zkuste použít myš na jiném USB portu nebo jiném počítači.

V případě, že výše zmíněné rady nepřispějí k řešení problémů, kontaktujte tým podpory na stránkách CANYON <http://canyon.eu/ask-your-question/>

Výrobce Asbisc Enterprises PLC, 43, Kolonakiou Street, Diamond Court 4103 Ayios Athanasios <http://canyon.eu>



All other products names and trademarks are property of their respective owners.
Více informací na www.canyon.eu/certificates

WARRANTY

The warranty period starts from the day of the product purchase from Canyon authorized Seller. The date of purchase is the date specified on your sales receipt or on the invoice. During the warranty period, repair, replacement or refund for the purchase shall be performed at the discretion of Canyon. In order to obtain warranty service, the goods must be returned to the Seller at the place of purchase together with proof of purchase (receipt or bill of lading), 2 years warranty from the date of purchase by the consumer. The service life is 2 years. Additional information about the use and warranty is available at <https://canyon.eu/warranty-terms/>

Date of manufacture: (see at the package). Made in China.

ГАРАНЦИЯ

Гаранцията започва да тече от деня на покупка на продукта от оторизиран търговец на CANYON. Датата на покупка е видима на касовата бележка или товарителница. По време на гаранцията може да се извърши ремонт, замяна или връщане на сумата по усмотрение на CANYON. За да получите гаранционно обслужване, продуктът трябва да се върне на Търговеца на място в обекта с касова бележка или товарителница. Гаранция: 2 години от датата на покупка от клиента. Сервизното обслужване е в рамките на 2r.

Дата на производство: (вижте на опаковката). Произведено в Китай.

Продуктът е в съответствие с изискванията на Директива 2015/863/EC (or other) Всички декларации може да изтеглите от уеб сайт <https://canyon.bg/sertifikati/> и/или <http://canyon.eu/certificates>, търсейки по модела на устройството.

ZÁRUKA

Záruční doma začíná dnem nákupu produktu od CANYON autorizovaného prodejce. Datum nákupu je datum uvedený na prodejním dokladu nebo na dodacím listu. Záruční doba, oprava, výměna nebo náhrada za nákup se řídí dle pravidel společnosti CANYON. Pro reklamaci produktu je potřeba vrátit zboží s dokladem o nákupu (doklad o nákupu nebo dodací list). Záruka je 2 roky od data zakoupení. Další informace o použití a záruce naleznete na adrese <http://canyon.eu/warranty-terms/>

Datum výroby: (viz obal produktu). Vyrobeno v Číně.

EN

User manual. Optical mouse

Features:

- Connectivity: wired
- Number of buttons: 3
- Interface: USB 2.0
- Resolution: 1000 DPI
- Pointing Device Technology: optical
- Key life: 3 million clicks
- Both hands orientation

BG

Ръководство за потребителя: Оптична мишка

Характеристики:

- Свързаност: С кабел
- Брой бутони: 3
- Интерфейс: USB 2.0
- Резолуция: 1000 dpi
- Технология на посочващото устройство: оптична
- Живот на бутоните: 3 милиона кликания
- Подходяща за работа и с двете ръце

CZ

Uživatelský manuál: Optická myš

Funkce:

- Připojení: kabelové
- Počet tlačítek: 3
- Rozhraní: USB 2.0
- Rozlišení: 1000 DPI
- Polohovací technologie zařízení: optická
- Životnost tlačítek: 3 milionů kliknutí
- Padne dokonale do pravé i levé ruky

Obsah je uzamčen

Dokončete, prosím, proces objednávky.

Následně budete mít přístup k celému dokumentu.



Proč je dokument uzamčen? Nahněvat Vás rozhodně nechceme. Jsou k tomu dva hlavní důvody:

- 1) Vytvořit a udržovat obsáhlou databázi návodů stojí nejen spoustu úsilí a času, ale i finanční prostředky. Dělali byste to Vy zadarmo? Ne*. Zakoupením této služby obdržíte úplný návod a podpoříte provoz a rozvoj našich stránek. Třeba se Vám to bude ještě někdy hodit.

**) Možná zpočátku ano. Ale vězte, že dotovat to dlouhodobě nelze. A rozhodně na tom nezbohatneme.*

- 2) Pak jsou tady „roboti“, kteří se přiživují na naší práci a „vysávají“ výsledky našeho úsilí pro svůj prospěch. Tímto krokem se jim to snažíme překazit.

A pokud nemáte zájem, respektujeme to. Urgujte svého prodejce. A když neuspějete, rádi Vás uvidíme!