

Canon

PIXMA TS3300 series

Příručka pro uvedení do provozu

Prvé spustenie

Pierwsze uruchomienie

Beüzemelési útmutató

Başlangıç Kılavuzu

Darba sākšana

Darbo pradžia

Alustamise juhend

Ghid de inițiere

РЪКОВОДСТВО ЗА

НАЧАЛНО ЗАПОЗНАВАНЕ

Navodila za postavitv

in začetek uporabe

Početak



<https://ij.start.canon>



Nejprve si přečtete **Informace o bezpečnosti a důležitá sdělení** (dodatek).

Najprv si prečítajte **Informácie o bezpečnosti a dôležité informácie** (dodatok).

Najpierw przeczytaj dodatek **Informacje o bezpieczeństwie i ważne uwagi**.

Először a (mellékelt) **Biztonsági és fontos tudnivalók** című dokumentumot olvassa el!

Önce **Güvenlik ve Önemli Bilgiler** başlıklı eki okuyun.

Vispirms izlasiet **Informācija par drošību un cita svarīga informācija** (pielikums).

Pirmiausia perskaitykite **Darbo saugos ir kita svarbi informacija** (priedas).

Lugege kõigepealt läbi **Ohutusteave ja oluline teave** (lisa).

Citiți mai întâi **Informații cu privire la siguranță și alte informații importante** (anexă).

Прочетете най-напред **Информация за безопасността и важна информация** (приложение).

Najprej preberite **Informacije o varnosti in pomembne informacije** (dodatek).

Najprije pročitajte **Sigurnosne i važne informacije** (dodatak).



Q T 6 3 2 4 7 V 0 1

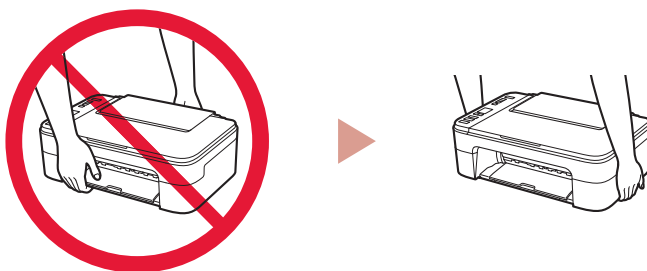


Instalace tiskárny.....	str. 1
Inštalácia tlačiarne.....	strana 1
Instalowanie drukarki.....	strona 1
A nyomtató üzembe helyezése.....	1. oldal
Yazıcıyı Kurma.....	sayfa 1
Printera uzstādīšana.....	1. lpp.
Spausdintuvo įrengimas.....	1 psl.
Printeri paigaldamine.....	lk 1
Instalarea imprimantei.....	pagina 1
Инсталиране на принтера.....	стр. 1
Namestitev tiskalnika.....	stran 1
Instaliranje pisača.....	stranica 1

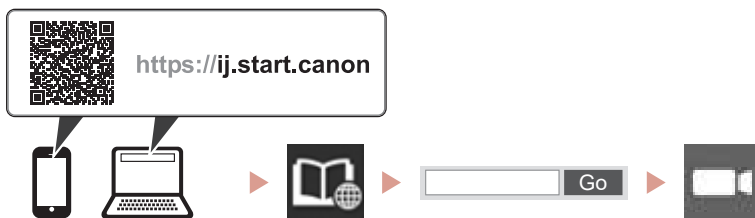


Připojení k počítači, chytrému telefonu nebo tabletu.....	str. 4
Pripojenie k počítaču, smartfónu alebo tabletu.....	strana 4
Podłączanie do komputera, smartfona lub tabletu.....	strona 4
Csatlakoztatás számítógéphez, okostelefonhoz vagy táblagéphez.....	4. oldal
Bilgisayara, Akıllı Telefona veya Tablete Bağlanma.....	sayfa 4
Savienošana ar datoru un viedtālrūni vai planšetdatoru.....	4. lpp.
Prijungimas prie kompiuterio, išmaniojo telefono ar planšetinio kompiuterio.....	4 psl.
Arvuti, nutitelefonu või tahvelarvutiga ühendamine.....	lk 4
Conectarea la un computer, la un smartphone sau la o tabletă.....	pagina 4
Свързване с компютър, смартфон или таблет.....	стр. 4
Povezovanje z računalnikom, pametnim telefonom ali tabličnim računalnikom.....	stran 4
Povezivanje s računalnom, pametnim telefonom ili tabletom.....	stranica 4

- Jak tiskárnu držet
- Ako držat tlačiareň
- Trzymanie drukarki
- Így kell megfogni a nyomtatót
- Yazıcıyı Tutma
- Printera turēšana
- Spausdintuvo laikymas
- Printeri hoidmine
- Ūinānd imprimanta
- Как да държите принтера
- Držanje tiskalnika
- Držanje pisača



- Instrukční videa
- Inštruktážne videá
- Filmy instruktażowe
- Magyarázó videóok
- Eğitici Videolar
- Instrukciju videoklipi
- Mokomieji vaizdo įrašai
- Öppevideo
- Videoclipuri cu instrucțiuni
- Видео с инструкции
- Videoposnetki z navodili
- Videozapisi s uputama



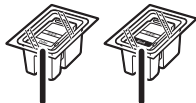
Nastavení online

<https://ij.start.canon>



1. Kontrola obsahu balení

● Kazety FINE



Barevná

Černá

● Napájecí kabel

● Instalační disk CD-ROM pro počítač se systémem Windows

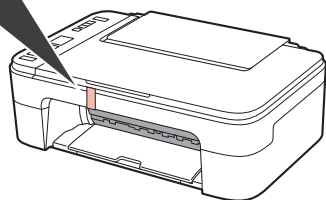
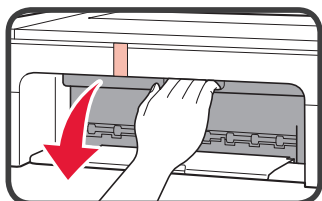
● Informace o bezpečnosti a důležitá sdělení

● Příručka pro uvedení do provozu (tato příručka)

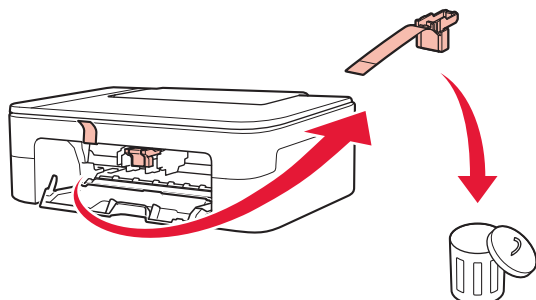
2. Odstranění ochranného materiálu



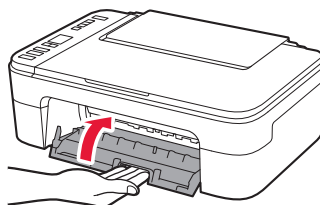
- 1 Odstraňte a vyhodte balicí materiály a oranžovou pásku kolem tiskárny.
- 2 Otevřete kryt.



- 3 Odstraňte a vyhodte oranžovou pásku a ochranný materiál uvnitř.



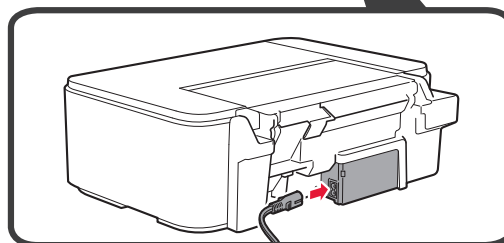
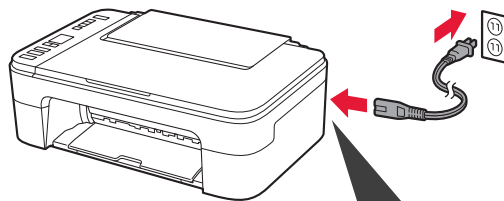
- 4 Zavřete kryt.



3. Zapnutí tiskárny

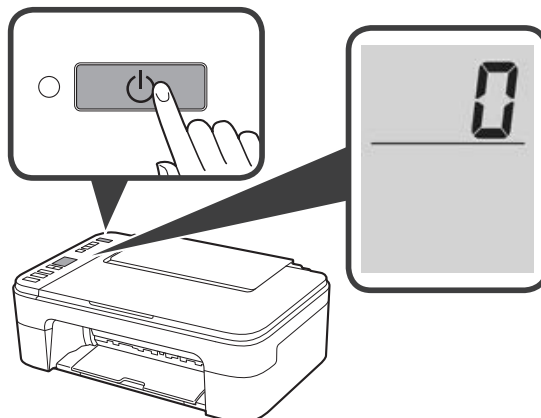


- 1 Připojte napájecí kabel.



Během tohoto kroku zatím nepřipojujte ostatní kabely.

- 2 Stiskněte tlačítko **ZAPNOUT (ON)**.



Pokud se na obrazovce zobrazí **E > 0 > 9**, stisknutím tlačítka **ZAPNOUT (ON)** vypněte tiskárnu a zopakujte postup od kroku 2 z „2. Odstranění ochranného materiálu“.

Obsah je uzamčen

Dokončete, prosím, proces objednávky.

Následně budete mít přístup k celému dokumentu.



Proč je dokument uzamčen? Nahněvat Vás rozhodně nechceme. Jsou k tomu dva hlavní důvody:

- 1) Vytvořit a udržovat obsáhlou databázi návodů stojí nejen spoustu úsilí a času, ale i finanční prostředky. Dělali byste to Vy zadarmo? Ne*. Zakoupením této služby obdržíte úplný návod a podpoříte provoz a rozvoj našich stránek. Třeba se Vám to bude ještě někdy hodit.

**) Možná zpočátku ano. Ale vězte, že dotovat to dlouhodobě nelze. A rozhodně na tom nezbohatneme.*

- 2) Pak jsou tady „roboti“, kteří se přiživují na naší práci a „vysávají“ výsledky našeho úsilí pro svůj prospěch. Tímto krokem se jim to snažíme překazit.

A pokud nemáte zájem, respektujeme to. Urgujte svého prodejce. A když neuspějete, rádi Vás uvidíme!