



## عربية

لتنزيل دليل المستخدم لإقران Bluetooth، انتقل إلى <http://www.hp.com/support>

حالة المصباح	الوصف
أزرق ثابت	تم إقران الماوس.
ومضتان باللون الأزرق وإيقاف مؤقت	تم إعادة توصيل الماوس بجهاز تم إقرانه مسبقاً.
أزرق وامض ببطء	الماوس في وضع الإقران.
كهرماني وامض ببطء	مستوى شحن البطارية منخفض. أعد تركيب البطارية.

الإجراء:  
اضغط على L+M+R لمدة 3 ثوان

استجابة LED

وميض لمرة واحدة	إعداد 1000 نقطة لكل بوصة
وميض لمرتين	إعداد 1200 نقطة لكل بوصة (افتراضي)
وميض لـ 3 مرات	إعداد 1600 نقطة لكل بوصة
وميض لـ 4 مرات	إعداد 2000 نقطة لكل بوصة

## BAHASA INDONESIA

Untuk mengunduh *Panduan Pengguna Penyandingan Bluetooth*, kunjungi <http://www.hp.com/support>.

Status lampu	Keterangan
Biru terang	Mouse disandingkan.
Berkedip dua kali dan jeda	Mouse menyambung kembali ke perangkat yang disandingkan sebelumnya.
Menyala biru dengan berkedip lambat	Mouse dalam mode penyandingan.
Menyala kuning tua dengan kedip lambat	Daya baterai rendah. Ganti baterai.

Tindakan:  
Tekan L+M+R selama 3 detik

Respons LED

Berkedip 1 kali	Pengaturan 1000 DPI
Berkedip 2 kali	Pengaturan 1200 (default) DPI
Berkedip 3 kali	Pengaturan 1600 DPI
Berkedip 4 kali	Pengaturan 2000 DPI

## БЪЛГАРСКИ

За да изтеглите *Bluetooth Pairing User Guide* (Ръководство за потребителя за Bluetooth съдоване), посетете <http://www.hp.com/support>.

Състояние на индикатора	Описание
Непрекъснато синьо	Мишката е съдована.
Две сини премигвания и пауза	Мишката се свързва отново към съдовано преди това устройство.
Бавно мигащо синьо	Мишката е в режим на съдоване.
Бавно мигащо кехлибарено	Батерията е с нисък заряд. Поставете отново батерията.

Действие:  
Натиснете L+M+R за 3 секунди

LED реакция

Премигва 1 път	Настройка на 1000 DPI
Премигва 2 пъти	Настройка за DPI за 1200 (по подразбиране)
Премигва 3 пъти	Настройка на 1600 DPI
Премигва 4 пъти	Настройка на 2000 DPI

## ČESKY

Pokud chcete stáhnout *uživatelskou příručku Párování zařízení Bluetooth*, přejděte na <http://www.hp.com/support>.

Stav kontrolky	Popis
Svítilí modře	Myš je spárována.
Dvě modrá bliknutí a pauza	Myš se znovu připojuje k dříve spárovanému zařízení.
Bliká pomalu modře	Myš je v režimu párování.
Bliká pomalu oranžově	Úroveň nabití baterie je nízká. Vyměňte baterii.

Akte:  
Držte stisknuté L+M+R po dobu 3 sekund

Odezva kontrolky LED

Jedenkrát zabliká	Nastavení 1 000 DPI
Dvakrát zabliká	Nastavení 1 200 DPI (výchozí)
Tříkrát zabliká	Nastavení 1600 DPI
Čtyřikrát zabliká	Nastavení 2000 DPI

## DANSK

Gå til <http://www.hp.com/support> for at downloade *brugervejledningen om pardannelse med Bluetooth*.

Lysstatus	Beskrivelse
Vedvarende blå	Musen er parret.
To blå blink og en pause	Musen sluttes igen til en tidligere parret enhed.
Blinker langsomt blåt	Musen er i pardannelsestilstand.
Blinker langsomt gult	Batteriet skal lades op. Udskift batteriet.

Handling:  
Tryk på L+M+R i 3 sekunder

Reaktion fra lysdioden

Blinker 1 gang	Indstilling til 1000 DPI
Blinker 2 gange	Indstilling til 1200 DPI (standard)
Blinker 3 gange	Indstilling til 1600 DPI
Blinker 4 gange	Indstilling til 2000 DPI

## DEUTSCH

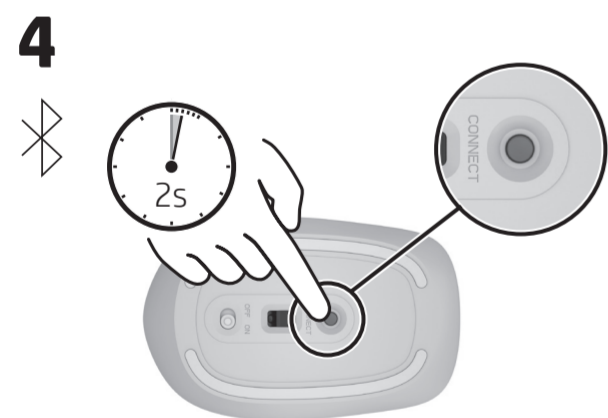
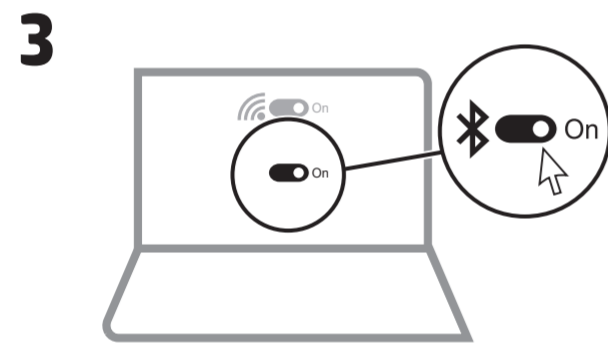
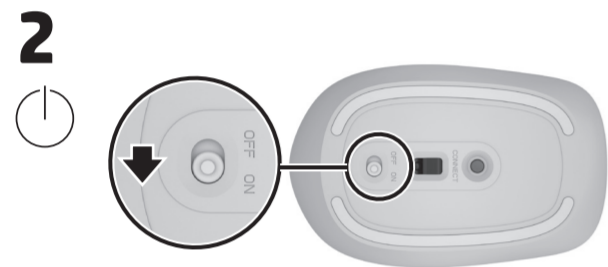
Zum Herunterladen des *Bluetooth Kopplung Benutzerhandbuchs* gehen Sie zu <http://www.hp.com/support>.

LED-Status	Beschreibung
Leuchtet blau	Die Maus ist gekoppelt.
Blinkt zweimal blau und pausiert dann	Die Maus wird wieder mit einem zuvor gekoppelten Gerät verbunden.
Blinkt langsam blau	Die Maus ist im Kopplungsmodus.
Blinkt langsam gelb	Die Batterie ist fast leer. Tauschen Sie die Batterie aus.

Aktion:  
L+M+R 3 Sekunden lang drücken

LED-Reaktion

Leuchtet 1 Mal auf	1000 DPI-Einstellung
Leuchtet 2 Mal auf	1200 DPI-Einstellung (Standard)
Leuchtet 3 Mal auf	1600 DPI-Einstellung
Leuchtet 4 Mal auf	2000 DPI-Einstellung



[www.hp.com/support](http://www.hp.com/support)

To download the *Bluetooth Pairing User Guide*, go to <http://www.hp.com/support>.



Light status	Description
Solid blue	The mouse is paired.
Two blue blinks and a pause	The mouse is reconnecting to a previously paired device.
Slowly blinking blue	The mouse is in pairing mode.
Slowly blinking amber	The battery is low. Replace the battery.

Action:  
Press L+M+R for 3 seconds

LED Response

Flashes 1 time	1000 DPI Setting
Flashes 2 times	1200 (default) DPI Setting
Flashes 3 times	1600 DPI Setting
Flashes 4 times	2000 DPI Setting

## ESPAÑOL

Para descargar la *Guía del usuario para el emparejamiento de Bluetooth*, vaya a <http://www.hp.com/support>.

Estado del indicador luminoso	Descripción
Azul fijo	El mouse está emparejado.
Dos parpadeos en azul y una pausa	El mouse se está reconectando a un dispositivo emparejado anteriormente.
Parpadeo lento en azul	El mouse está en modo de emparejamiento.
Parpadeo lento en ámbar	Queda poca batería. Reemplace la batería.

Acción:  
Presione L+M+R durante 3 segundos

Respuesta del LED

Parpadea una vez	Configuración de 1000 DPI
Parpadea dos veces	Configuración de 1200 DPI (predeterminada)
Parpadea tres veces	Configuración de 1600 DPI
Parpadea cuatro veces	Configuración de 2000 DPI

## ΕΛΛΗΝΙΚΑ

Για να πραγματοποιήσετε λήψη του *Οδηγού χρήσης σύζευξης Bluetooth*, μεταβείτε στη διεύθυνση <http://www.hp.com/support>.

Κατάσταση φωτεινής ένδειξης	Περιγραφή
Σταθερά μπλε	Έγινε σύζευξη του ποπτικιού.
Αναβοσβήνει δύο φορές με μπλε χρώμα και κάνει μια пауза	Το ποπτικί συνδέεται ξανά σε συσκευή με την οποία έχει συζευχθεί στο παρελθόν.
Αναβοσβήνει αργά με μπλε χρώμα	Το ποπτικί είναι σε λειτουργία σύζευξης.
Αναβοσβήνει αργά με πορτοκαλί χρώμα	Το επίπεδο φόρτισης της μπαταρίας είναι χαμηλό. Αντικαταστήστε την μπαταρία.

Ενέργεια:  
Πατήστε L+M+R για 3 δευτερόλεπτα

Απόκριση LED

Αναβοσβήνει 1 φορά	Ρύθμιση 1000 DPI
Αναβοσβήνει 2 φορές	Ρύθμιση 1200 (προεπιλογή) DPI
Αναβοσβήνει 3 φορές	Ρύθμιση 1600 DPI
Αναβοσβήνει 4 φορές	Ρύθμιση 2000 DPI

## FRANÇAIS

Pour télécharger le *Manuel d'utilisation du couplage Bluetooth*, rendez-vous sur <http://www.hp.com/support>.

État du voyant	Description
Bleu fixe	La souris est couplée.
Deux clignotements bleus et une pause	La souris se reconnecte à un appareil préalablement associé.
Clignotement lent bleu	La souris est en mode couplage.
Clignotement lent orange	La batterie est faible. Remplacez la batterie.

Action :  
Appuyez sur L+M+R pendant 3 secondes

Réponse LED

Clignote 1 fois	Paramètre 1000 DPI
Clignote 2 fois	Paramètre 1 200 DPI (par défaut)
Clignote 3 fois	Paramètre 1600 DPI
Clignote 4 fois	Paramètre 2 000 DPI

## HRVATSKI

Da biste preuzeli *korisnički priručnik za Bluetooth uparivanje*, idite na <http://www.hp.com/support>.

Stanje žaruljice	Opis
Neprekidno plavo svjetlo	Miš je uparen.
Dva plava treptajia i pauza	Miš se ponovno povezuje s prethodno uparenim uređajem.
Polako trepće plavo	Miš je u načinu rada za uparivanje.
Polako trepće žuto	Razina napunjenosti baterije je niska. Zamijenite bateriju.

Radnja:  
Pritisnite L + M + R i držite 3 sekunde

Reakcija LED žaruljice

Jedan treptaj	Postavka od 1000 tpi
Dva treptajia	Postavka od 1200 tpi (zadana)
Tri treptajia	Postavka od 1600 tpi
Četiri treptajia	Postavka od 2000 tpi

## ITALIANO

Per scaricare il documento *Bluetooth Pairing User Guide* (Manuale utente per l'abbinamento Bluetooth), visitare la pagina <http://www.hp.com/support>.

Spia di stato	Descrizione
Blu fissa	Il mouse è abbinato.
La spia blu lampeggia due volte, quindi segue una pausa	Il mouse si sta ricollegando a un dispositivo abbinato in precedenza.
Blu lampeggiante (lenta)	Il mouse è nella modalità di abbinamento.
Gialla lampeggiante (lenta)	La carica della batteria è bassa. Sostituire la batteria.

Azione:  
Premere L+M+R per 3 secondi

Risposta LED

Lampeggia una volta	Impostazione 1000 DPI
Lampeggia 2 volte	Impostazione DPI 1200 (predefinita)
Lampeggia 3 volte	Impostazione 1600 DPI
Lampeggia 4 volte	Impostazione 2000 DPI

## ҚАЗАҚ

*Bluetooth арқылы жұптасуға арналған пайдаланушы нұсқаулығын* жүктеп алу үшін <http://www.hp.com/support> веб-сайтына өтіңіз.

Индикатор күйі	Сипаттама
Көк түспен қалыпты жанады	Тінтуір жұптастырылды.
Көк түспен жыпылықтап тоқтайды	Тінтуір бұрын жұптастырылған құрылғыға қайта қосылуға.
Көк түспен баяу жыпылықтайды	Тінтуір жұптасу күйінде.
Сары түспен баяу жыпылықтайды	Батарея заряды төмен. Батареяны ауыстырыңыз.

Әрекет:  
L+M+R пернелер тіркесімін 3 секунд басыңыз

Жарықдиод жауабы

1 рет жыпылықтайды	1000 DPI параметрі
2 рет жыпылықтайды	1200 DPI параметрі (адепкі)
3 рет жыпылықтайды	1600 DPI параметрі
4 рет жыпылықтайды	2000 DPI параметрі

## LATVISKI

Lai lejupielādētu *Bluetooth savienošanas pāri lietotāja rokasgrāmatu*, dodieties uz vietni <http://www.hp.com/support>.

Indikatora statuss	Apraksts
Deg zilā krāsā	Pele ir savienota pāri.
Divreiz ierimgojas zilā krāsā un pauze	Pele atkārtoti izveido savienojumu ar iepriekš pāri savienotu ierīci.
Lēni mirgo zilā krāsā	Pele darbojas pāri savienošanas režīmā.
Lēni mirgo dzeltenā krāsā	Akumulatoram ir zems uzlādes līmenis. Ielieciet atpakaļ akumulatoru.

Darbība:  
Nospiediet L+M+R uz 3 sekundēm

Gaismas diodes atbilde

Mirgo 1 reizi	1000 DPI iestatījums
Mirgo 2 reizes	1200 (noklusējuma) DPI iestatījums
Mirgo 3 reizes	1600 DPI iestatījums
Mirgo 4 reizes	2000 DPI iestatījums

## LIETUVIŠKAI

Norėdami atsisiųsti „*Bluetooth\* susiejimo vartotojo vadovą*“, eikite į <http://www.hp.com/support>.

Lempuotės būseną	Aprašas
Nuolat šviečia mėlynai	Pelė susieta.
Du mėlyni mirktelejimai ir pauze	Pelė iš naujo jungiasi prie anksčiau susieto įrenginio.
Lėtai mirksi mėlynai	Pelė veikia susiejimo režimu.
Lėtai mirksi geltonai	Baterija senka. Pakeiskite bateriją.

Veiksmas:  
paspauskite ir 3 sek. palaikykite L+M+R

Šviesos diodų reakcija

Mirksi 1 kartą	1000 taškų colyje nustatymas
Mirksi 2 kartus	1200 (numatytasis) taškų colyje nustatymas
Mirksi 3 kartus	1600 taškų colyje nustatymas
Mirksi 4 kartus	2000 taškų colyje nustatymas

## MAGYAR

A *Bluetooth-párosítási felhasználati útmutató* letöltéséhez keresse fel a <http://www.hp.com/support> oldalt.

A jelzőfény állapota	Leírás
Folyamatosan kéken világít	Az egér párosítva van.
Kétszer kéken felvillan, majd szünet	Az egér ismét csatlakozik egy korábban párosított eszközhöz.
Lassan, kéken villog	Az egér párosítási üzemmódban van.
Lassan, borostyánsárgán villog	Az akkumulátor töltöttsége alacsony. Helyezze vissza az akkumulátort.

Művelet:  
Tartsa lenyomva az L+M+R gombokat 3 másodpercig

LED-válasz

Egyszer felvillan	1000 DPI-beállítás
Kétszer felvillan	1200 (alapértelmezett) DPI-beállítás
Háromszor felvillan	1600 DPI-beállítás
Négyyszer felvillan	2000 DPI-beállítás

## NEDERLANDS

Om de *gebruikershandleiding voor Bluetooth-koppeling* te downloaden, gaat u naar <http://www.hp.com/support>.

Status van lampje	Beschrijving
Blauw	De muis is gekoppeld.
Twee keer blauw knipperen en een pauze	De muis wordt opnieuw verbonden met een eerder gekoppeld apparaat.
Langzaam knipperend blauw	De muis bevindt zich in de koppelingsmodus.
Langzaam knipperend oranje	De batterij is bijna leeg. Vervang de batterij.

Actie:  
Druk gedurende 3 seconden op L+M+R.

LED-reactie

Knippert 1 keer	Instelling 1000 dpi
Knippert 2 keer	Instelling 1200 dpi (standaard)
Knippert 3 keer	Instelling 1600 dpi
Knippert 4 keer	Instelling 2000 dpi

## NORSK

For å laste ned *brukerhåndboken for Bluetooth-paring*, gå til <http://www.hp.com/support>.

Lysstatus	Beskrivelse
Solid blå	Musen er parret.
To blå blink og en pause	Musen kobler til en tidligere parret enhet.
Blinker sakte blått	Musen er i paringsmodus.
Blinker sakte gult	Batterinivået er lavt. Sett på plass batteriet.

Handling:  
Trykk på L + M + R i 3 sekunder

LED-respons

Blinker 1 gang	1000 ppt-innstilling
Blinker 2 ganger	1200 (standard) ppt-innstilling
Blinker 3 ganger	1600 ppt-innstilling
Blinker 4 ganger	2000 ppt-innstilling

RMN/型号/型号: HSA-P013M

© Copyright 2021 HP Development Company, L.P.  
Bluetooth is a trademark owned by its proprietor and used by HP Inc. under license.  
The information contained herein is subject to change without notice. The only warranties for HP products and services are set forth in the express warranty statements accompanying such products and services. Nothing herein should be construed as constituting an additional warranty. HP shall not be liable for technical or editorial errors or omissions contained herein.  
First Edition: August 2021

PRINTER: Replace this box with Printed-In (PI) Statement(s) as per spec.  
NOTE: This box is simply a placeholder. PI Statement(s) do not have to fit inside the box but should be placed in this area.



M85032-B21

# Obsah je uzamčen

**Dokončete, prosím, proces objednávky.**

**Následně budete mít přístup k celému dokumentu.**



**Proč je dokument uzamčen? Nahněvat Vás rozhodně nechceme. Jsou k tomu dva hlavní důvody:**

- 1) Vytvořit a udržovat obsáhlou databázi návodů stojí nejen spoustu úsilí a času, ale i finanční prostředky. Dělali byste to Vy zadarmo? Ne\*. Zakoupením této služby obdržíte úplný návod a podpoříte provoz a rozvoj našich stránek. Třeba se Vám to bude ještě někdy hodit.

*\*) Možná zpočátku ano. Ale vězte, že dotovat to dlouhodobě nelze. A rozhodně na tom nezbohatneme.*

- 2) Pak jsou tady „roboti“, kteří se přiživují na naší práci a „vysávají“ výsledky našeho úsilí pro svůj prospěch. Tímto krokem se jim to snažíme překazit.

A pokud nemáte zájem, respektujeme to. Urgujte svého prodejce. A když neuspějete, rádi Vás uvidíme!