



CX Plus True Wireless

CS Vítejte
SK Vitajte
HU Üdvözljük!

I Stručný návod k použití I Stručný návodl Rövid útmutató I

Model: CXPLUSTW1, CXPLUSTW1 R, CXPLUSTW1 L, CXPLUSTW1 C

Návod k obsluze a produktová podpora I
Návody na obsluhu a starostlivosť o výrobok I
Kezelési útmutatók és termékondozás I

www.sennheiser.com

www.sennheiser.com/download

 **Smart Control**

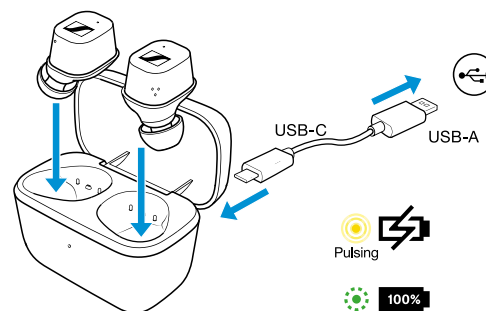
www.sennheiser.com/smartcontrol

Sennheiser electronic GmbH & Co. KG
Am Labor 1, 30900 Wedemark, Germany

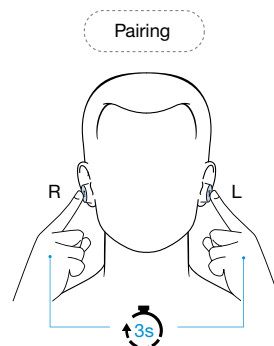
www.sennheiser.com

Publ. 06/21, 592512/A01

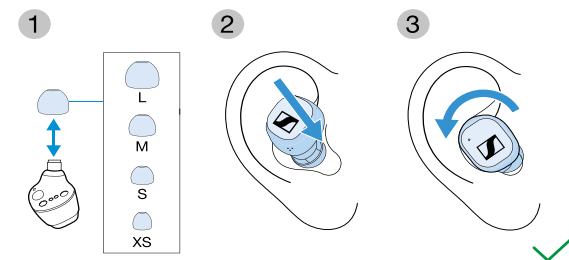
1. I Vzbuzení a nabití baterie I Vzbudenie a nabitie akumulátorov I
Akkumulátor felébresztése és töltése I



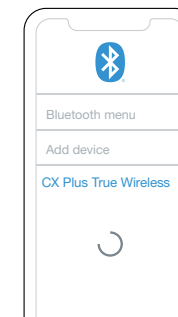
3. I Spuštění připojení Bluetooth I
Spustenie Bluetooth pripojenia I
Bluetooth párosítás megkezdése I



2. I Výběr ušního adaptéru a vsazení sluchátek do uší I
Výber ušného adaptéra a vloženie slúchadiel od uší I
Fül-adapter kiválasztása és a fülhallgató fülbe helyezése I



4. I Navázání spojení I Vytvorenie spojenia I
Kapcsolat létrehozása I



Obsah je uzamčen

Dokončete, prosím, proces objednávky.

Následně budete mít přístup k celému dokumentu.



Proč je dokument uzamčen? Nahněvat Vás rozhodně nechceme. Jsou k tomu dva hlavní důvody:

1) Vytvořit a udržovat obsáhlou databázi návodů stojí nejen spoustu úsilí a času, ale i finanční prostředky. Dělali byste to Vy zadarmo? Ne*. Zakoupením této služby obdržíte úplný návod a podpoříte provoz a rozvoj našich stránek. Třeba se Vám to bude ještě někdy hodit.

**) Možná zpočátku ano. Ale vězte, že dotovat to dlouhodobě nelze. A rozhodně na tom nezbohatneme.*

2) Pak jsou tady „roboti“, kteří se přiživují na naší práci a „vysávají“ výsledky našeho úsilí pro svůj prospěch. Tímto krokem se jim to snažíme překazit.

A pokud nemáte zájem, respektujeme to. Urgujte svého prodejce. A když neuspějete, rádi Vás uvidíme!