

DIC-221 Series

EN	Instruction manual.....	4.
DE	Bedienungsanleitung.....	12.
NL	Gebruiksaanwijzing.....	20.
FR	Mode d'emploi.....	28.
ES	Manual de usuario.....	36.
IT	Manuale utente.....	44.
PT	Manual de utilizador.....	52.
PL	Instrukcja obsługi.....	60.
CZ	Návod na použití.....	68.
SV	Bruksanvisning.....	76.
SK	Návod na obsluhu.....	84.
TR	Kullanma Talimatları.....	92.

WARNING

1. Please read these instructions carefully before installing and using the product.
2. Do not cut the power supply cable to extend it; the device (transformer) will not work with a longer cable. Do not plug in the device until all the wiring has been finished.

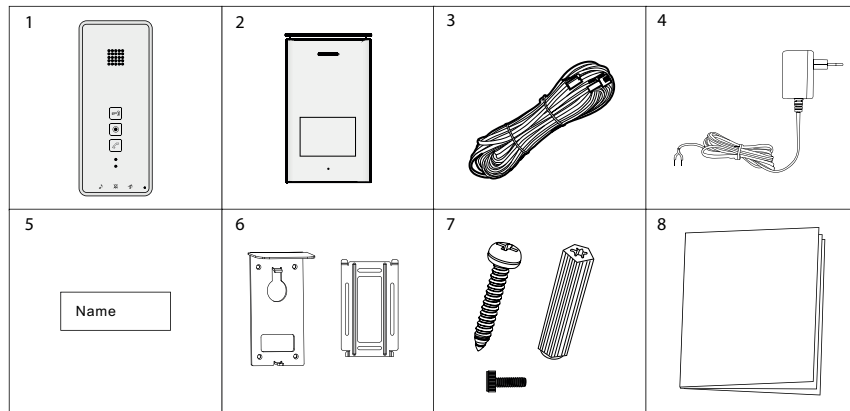
INSTALLATION SAFETY

1. Keep children and bystanders away while installing the products. Distractions can cause you to lose control.
2. Do not overreach when installing this product. Keep proper footing and balance at all times. This enables better control in unexpected situations.
3. This product is not a toy. Mount it out of reach of children.

OPERATION SAFETY

1. Do not operate electrically powered products in explosive atmospheres, such as in the presence of flammable liquids, gases, or dust. Electrically powered products create sparks which may ignite the dust or fumes.
2. The warnings, precautions, and instructions discussed in this instruction manual cannot cover all possible conditions and situations that may occur. It must be understood by the operator that common sense and caution are factors which cannot be built into this product, but must be supplied by the operator.
3. Do not expose the Power Adapter of this product to rain or wet conditions. Water entering the Power Adapter will increase the risk of electric shock.
4. Do not abuse the Power Cord. Never use the cord for unplugging the plug from the outlet. Keep cord away from heat, oil, sharp edges or moving parts. Damaged or entangled cords increase the risk of electric shock.
5. The adapter must match the outlet. Never modify the plug in any way. Unmodified plugs and matching outlets will reduce risk of electric shock.

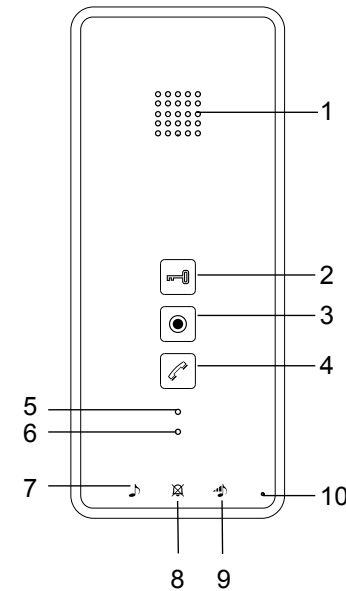
WHAT'S IN THE BOX



- | | |
|-----------------|---------------------|
| 1. Indoor unit | 5. Nameplate |
| 2. Outdoor unit | 6. Mounting plate |
| 3. Wiring | 7. Screws and plugs |
| 4. Adapter | 8. Quickstart guide |

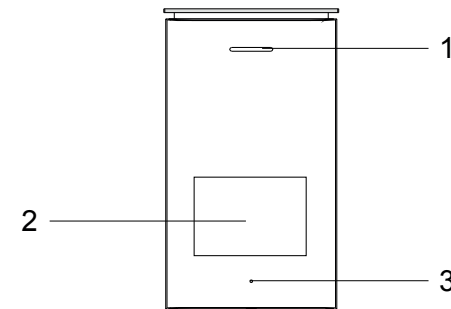
PRODUCT OVERVIEW

INDOOR UNIT

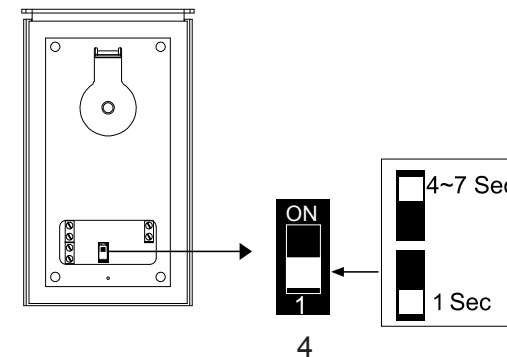


1. Speaker
2. Unlock button
3. Internal call button
4. Intercom button
5. Mute indicator
6. Power indicator
7. Select ringtone button
8. Mute Button
9. Adjust ring volume button
10. Microphone

OUTDOOR UNIT



1. Speaker
2. Call button/ Name card
3. Microphone
4. Unlock time switch



Obsah je uzamčen

Dokončete, prosím, proces objednávky.

Následně budete mít přístup k celému dokumentu.



Proč je dokument uzamčen? Nahněvat Vás rozhodně nechceme. Jsou k tomu dva hlavní důvody:

- 1) Vytvořit a udržovat obsáhlou databázi návodů stojí nejen spoustu úsilí a času, ale i finanční prostředky. Dělali byste to Vy zadarmo? Ne*. Zakoupením této služby obdržíte úplný návod a podpoříte provoz a rozvoj našich stránek. Třeba se Vám to bude ještě někdy hodit.

**) Možná zpočátku ano. Ale vězte, že dotovat to dlouhodobě nelze. A rozhodně na tom nezbohatneme.*

- 2) Pak jsou tady „roboti“, kteří se přiživují na naší práci a „vysávají“ výsledky našeho úsilí pro svůj prospěch. Tímto krokem se jim to snažíme překazit.

A pokud nemáte zájem, respektujeme to. Urgujte svého prodejce. A když neuspějete, rádi Vás uvidíme!