



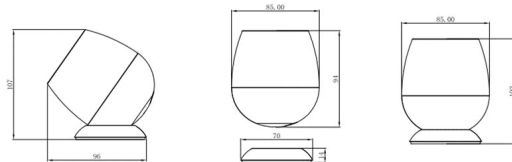
immax
neo
Intelligent friendly light



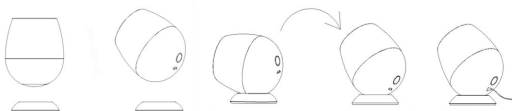
UŽIVATELSKÝ NÁVOD

Výrobce a dovozce:
IMMAX, Pohoří 703, 742 85 Vřesina, EU | www.immaxneo.cz | www.immaxneo.com
Vyrobeno v P.R.C.

ROZMĚRY PRODUKTU



INSTALACE



FUNKCE TLAČÍTKA

Zapnutí – stisknete tlačítko 1x
Vypnutí – stisknete tlačítko 2x po sobě
Reset – stisknete a držete tlačítko min 5 vteřin. Světlo se potom rozblíká
Změna barvy – pokud je světlo zapnuté, tak každým dalším stisknutím měníte barvu osvětlení

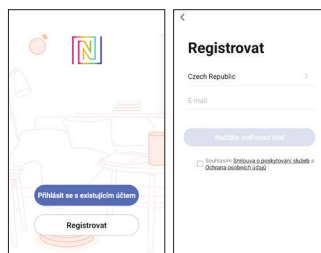
STÁHNUTÍ APLIKACE IMMAX NEO PRO A REGISTRACE

Naskenujte kód QR kód a stáhněte si aplikaci Immax NEO PRO



Nebo v App Store nebo Google Play vyhledejte a nainstalujte aplikaci Immax NEO PRO.

- Spustíte aplikaci Immax NEO PRO a klepněte na „Registrovat“ a založte si vlastní účet.
- Pokud máte registraci hotovou, přihlaste se pod svůj účet.



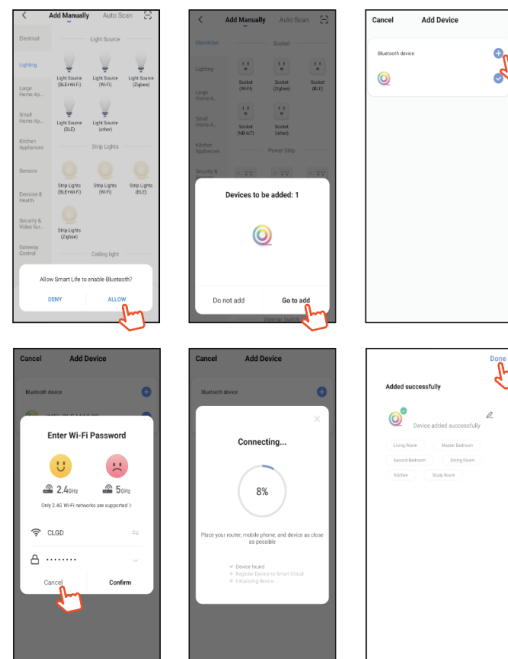
PÁROVÁNÍ PRODUKTU DO APLIKACE

Příprava: Zapněte LED světlo a otevřete aplikaci Immax NEO PRO. Ujistěte se, že jste připojeni na stejnou WiFi síť, na kterou bude připojen daný produkt.

MOŽNOST PŘIDÁNÍ POMOCÍ BLUETOOTH

Provedte reset LED světla – dlouze stiskněte tlačítko na světle na více než 5 vteřin. Světlo začne rychle blikat. Pokud nemáte zapnutý Bluetooth na svém mobilním zařízení, tak budete k tomu vyzváni. Po zapnutí Bluetooth mobilní zařízení automaticky najde daný produkt. V aplikaci se zobrazí okno s informací o nalezení nového zařízení. Klikněte na tlačítko „Pokračovat“ a potom na tlačítko „+“.

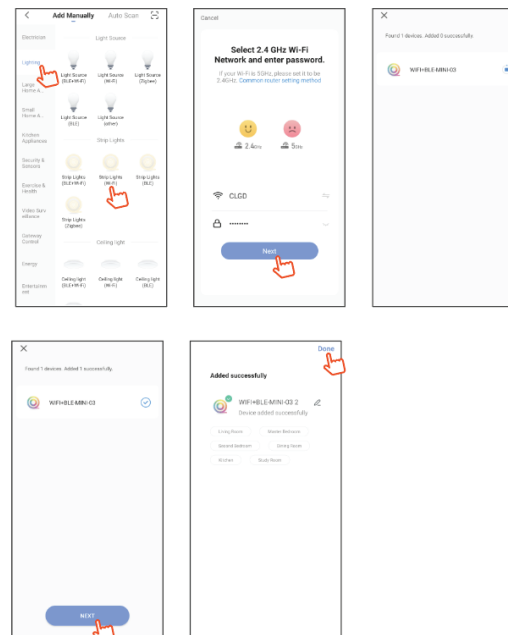
Zadejte přístupové údaje do WiFi sítě a potvrďte. Potom se daný produkt se spáruje a přidá aplikace Immax NEO PRO.



MOŽNOST PŘIDÁNÍ BEZ POMOCÍ BLUETOOTH

Provedte reset LED světla – dlouze stiskněte tlačítko na světle na více než 5 vteřin. Světlo začne rychle blikat. V aplikaci Immax NEO PRO klikněte na záložku Místnost a potom na tlačítko „+“

pro přidání zařízení. V záložce Immax NEO vyberte produkt. Zadejte přístupové údaje do WiFi sítě a potvrďte. Potom se daný produkt se spáruje a přidá do aplikace Immax NEO PRO.



Immax NEO LITE Smart Atmosphere lamp 2,2W RGB+CCT barevná a bílá, stmívatelná, WiFi

TECHNICKÁ SPECIFIKACE

Příkon: 2,2W
Síťové pohotovostní napájení (Pnet): 0,4W
Materiál těla: plast
Barva světla: CCT
Barevná teplota: 2700K-6500K
Světelný tok: 230lm (v kouli 360°)
Úhel světelného paprsku: 100°
Vstupní napětí: 5V
Průměrná životnost: 25.000 hodin
Index podání barev:>80Ra
Rozměry: 95mm x 116mm
Okamžitě rozsvícení
Energetická třída(EEL): F
Možnost stmívání: ANO
Stupeň krytí: IP20
Kabel: 1m USB C
Certifikáty: CE

Obsah je uzamčen

Dokončete, prosím, proces objednávky.

Následně budete mít přístup k celému dokumentu.



Proč je dokument uzamčen? Nahněvat Vás rozhodně nechceme. Jsou k tomu dva hlavní důvody:

- 1) Vytvořit a udržovat obsáhlou databázi návodů stojí nejen spoustu úsilí a času, ale i finanční prostředky. Dělali byste to Vy zadarmo? Ne*. Zakoupením této služby obdržíte úplný návod a podpoříte provoz a rozvoj našich stránek. Třeba se Vám to bude ještě někdy hodit.

**) Možná zpočátku ano. Ale vězte, že dotovat to dlouhodobě nelze. A rozhodně na tom nezbohatneme.*

- 2) Pak jsou tady „roboti“, kteří se přiživují na naší práci a „vysávají“ výsledky našeho úsilí pro svůj prospěch. Tímto krokem se jim to snažíme překazit.

A pokud nemáte zájem, respektujeme to. Urgujte svého prodejce. A když neuspějete, rádi Vás uvidíme!