

Průvodce montáže zámku Danalock V3 a nastavení aplikace

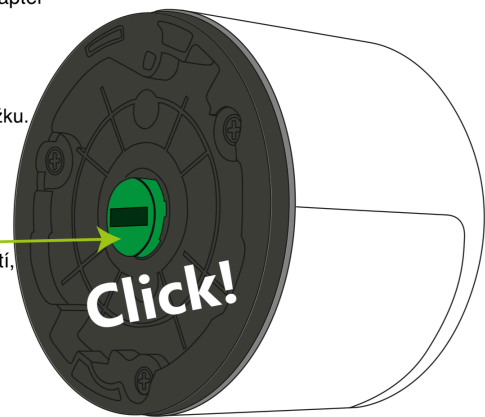
1. Připevněte koncový adaptér

Z balení Danalock vyberte správný adaptér.

Zelený adaptér je navržen přímo pro nastavitelnou vložku.

Vložte koncový adaptér do středu trubice na zadní straně zámku Danalock.

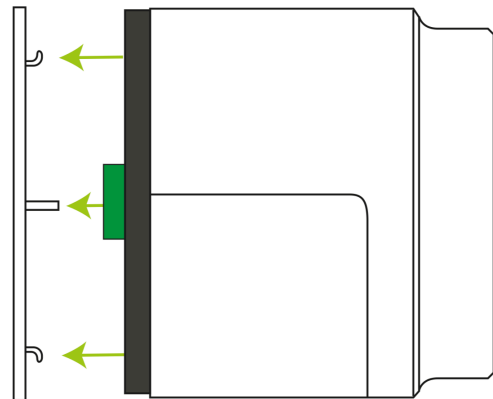
Zatlačte na adaptér dokud neuslyšíte výrazné cvaknutí, potvrzující pevné připojení k zámku.



2. Připojte koncovou část ke středu základny

Připojte zámek Danalock nad zadní destičku.

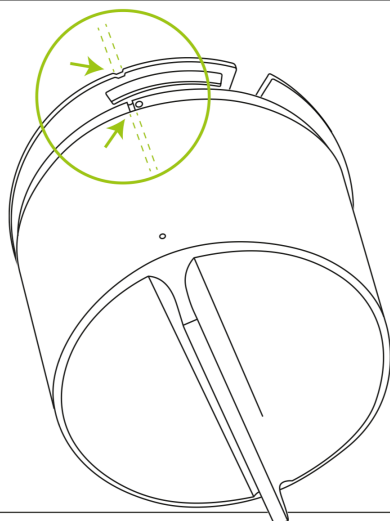
Ujistěte se, že se koncová část zapadne správně do otvoru v adaptéru.



3. Zarovnejte značky na destičkách

Věnujte pozornost malé značce na hraně zadní destičky a zarovnejte ji se značkou na zadní straně základny zámku Danalock.

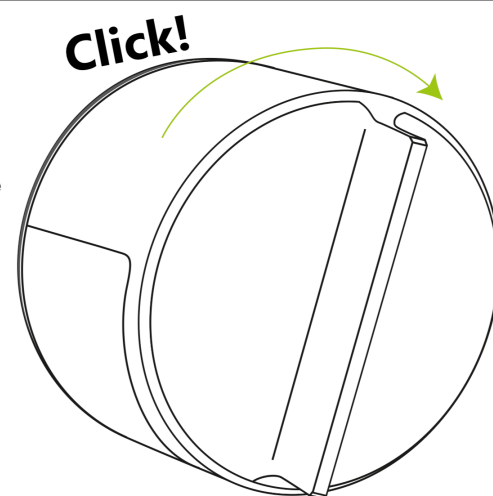
Nyní můžete bez obav zacvaknout zářezy na zadní destičce do základny Danalocku.



4. Utáhněte Danalock

Otočte Danalockem po směru hodinových ručiček dokud neuslyšíte cvaknutí, potvrzující upevnění zámku na zadní destičku.

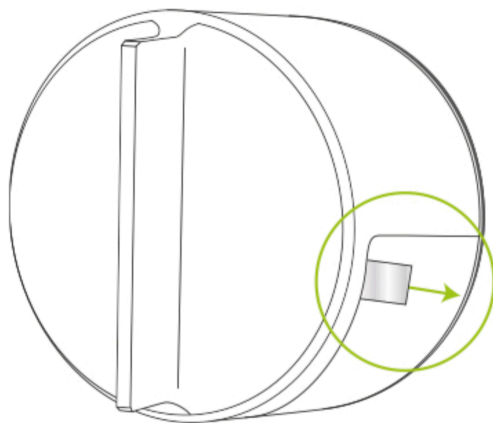
POZN.: Pokud potřebujete Danalock povolit a opakovat pokus o připojení, projděte si "Instrukce k demontáži" (bod 19. na konci manuálu).



5. Aktivujte baterie

Pro aktivaci baterií vytáhněte plastovou záložku.

Rozbliká se světélko potvrzující, že Danalock je připraven.

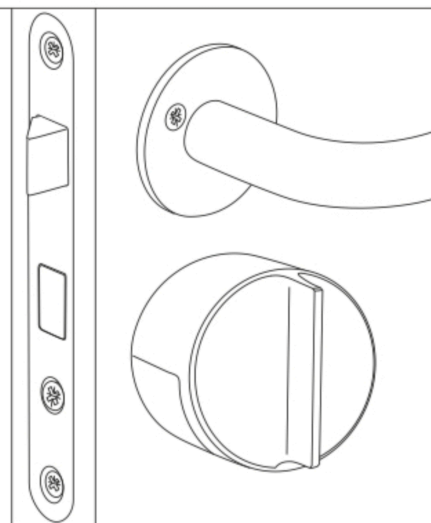


POZN.: Pokud budou baterie odpojeny, bude nutné Danalock znovu zkalibrovat.

6. Před stažením aplikace

Váš Danalock je nyní připevněn ke dveřím. Stáhněte si a otevřete aplikaci Danalock pro dokončení nastavení.

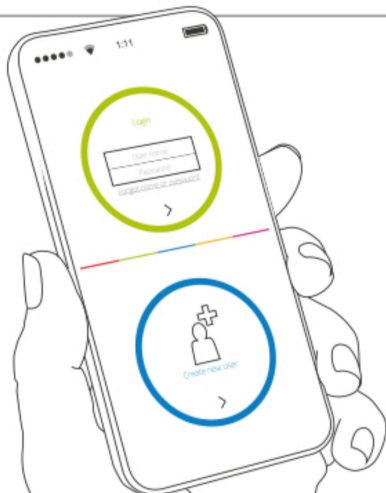
Ponechte dveře otevřené, aby nedošlo k ovlivnění zámku během kalibrace.



7. Stáhněte si aplikaci Danalock

Jděte na App Store nebo Google Play a stáhněte si aplikaci Danalock.

Jakmile bude aplikace nainstalována, vytvořte si uživatelský účet stisknutím modrého kruhu. Tento profil budete následně používat při dalších přihlášeních do aplikace.



8. Stáhněte si aplikaci Danalock

Po vytvoření profilu stiskněte tlačítko "Menu" v pravém horním rohu a zvolte možnost "Add Lock" (Přidat zámek).

Při výběru Vašeho Danalocku v aplikaci dojde k přesměrování na aplikaci Domácnost (HomeKit app).

Párovací kód se nachází pod dvířky baterií.



Obsah je uzamčen

Dokončete, prosím, proces objednávky.

Následně budete mít přístup k celému dokumentu.



Proč je dokument uzamčen? Nahněvat Vás rozhodně nechceme. Jsou k tomu dva hlavní důvody:

1) Vytvořit a udržovat obsáhlou databázi návodů stojí nejen spoustu úsilí a času, ale i finanční prostředky. Dělali byste to Vy zadarmo? Ne*. Zakoupením této služby obdržíte úplný návod a podpoříte provoz a rozvoj našich stránek. Třeba se Vám to bude ještě někdy hodit.

**) Možná zpočátku ano. Ale vězte, že dotovat to dlouhodobě nelze. A rozhodně na tom nezbohatneme.*

2) Pak jsou tady „roboti“, kteří se přiživují na naší práci a „vysávají“ výsledky našeho úsilí pro svůj prospěch. Tímto krokem se jim to snažíme překazit.

A pokud nemáte zájem, respektujeme to. Urgujte svého prodejce. A když neuspějete, rádi Vás uvidíme!