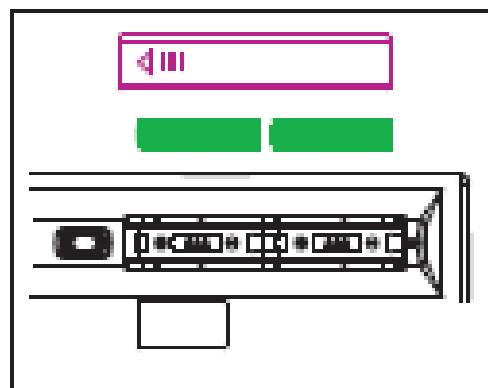


1. Instalace baterií

EVOLVEO WK29B / WK29W klávesnice používá 2x AAA alkalické baterie.

- 1) Sejměte kryt prostoru pro baterie, který se nachází na spodní části klávesnice. Stlačením krytu uvolněte jeho zámek.
- 2) Vložte baterie podle obrázku dovnitř prostoru pro baterie.
- 3) Nasad'te kryt zpět.



2. Klávesové zkratky na klávesnici

Systém kláves	FN+F1 (IOS)	FN+F2 (Android)	FX+F3 (Windows)
ESC	ESC	ESC	ESC
F1	Ejest	Ejest	F1
F2	Search	Search	F2
F3	Screen Save	Screen Save	F3
F4	Black Screen	Black Screen	F4
F5	Screen Lock	-	F5
F6	Mail	-	F6
F7	Previous Track	Previous Track	F7
F8	Play/Pause	Play/Pause	F8
F9	Next Track	Next Track	F9
F10	Volume Down	Volume Down	F10
F11	Mute	Mute	F11
F12	Volume UP	Volume UP	F12
PrtScr	PrtScr SysRq	PrtScr SysRq	PrtScr
Insert	Main Page	-	Insert

Stiskněte FN+F1 pro vstup do operačního systému iOS (iPad, iPhone)

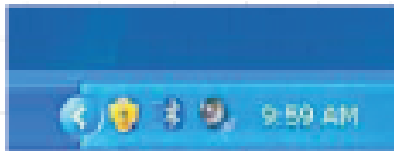
Stiskněte FN+F2 pro vstup do operačního systému Android (produkty Samsung)

Stiskněte FN+F3 pro vstup do operačního systému Windows

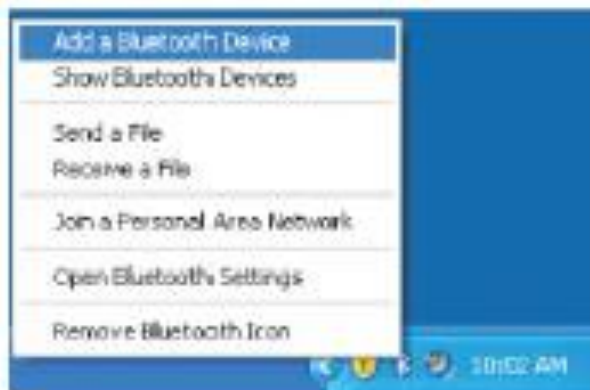
Instalace Bluetooth bezdrátové klávesnice

1. Instalace Bluetooth bezdrátové klávesnice k vašemu počítači

- 1) Před použitím Bluetooth klávesnice spolu s počítačem je třeba si ověřit, zda je váš počítač vybaven přijímačem Bluetooth. Pokud ne, budete muset dokoupit Bluetooth přijímač a nainstalovat ho správně do vašeho počítače. Jakmile počítač podporuje technologii Bluetooth, zobrazí se na hlavním panelu systému Windows ikona signalizující nastavení, jak je uvedeno níže:



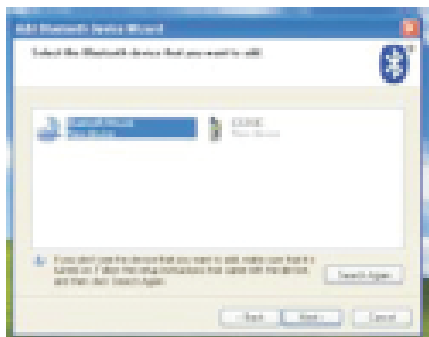
- 2) klikněte pravým tlačítkem myši na ikonu Bluetooth ve Windows panelu úloh, a vyberte “Přidat Bluetooth zařízení”



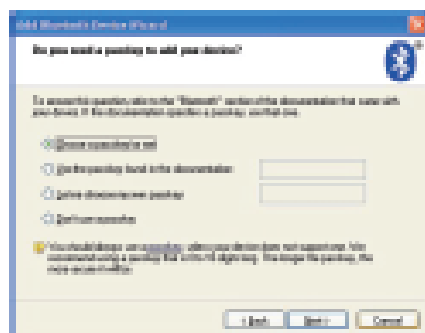
- 3) Zaškrtněte políčko: „Moje zařízení je nastavené a připravené pro jeho nalezení“, a potom klikněte na “Další”.



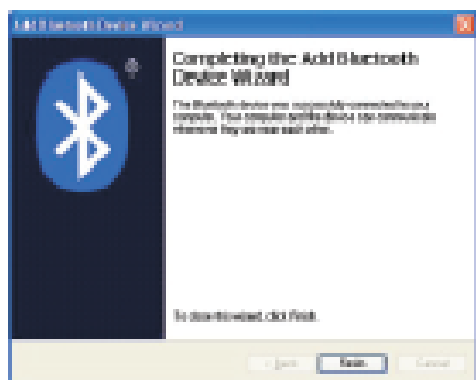
- 4) Počítač bude nyní vyhledávat zařízení Bluetooth ve vašem okolí a zobrazí vyhledaná zařízení. Mezitím stiskněte tlačítko "ESC" + "K" po dobu asi 5-ti sekund a pak vyhledejte požadované zařízení;
- 5) Vyberte klávesnici ze seznamu nalezených zařízení a pro pokračování klepněte na tlačítko "Další".



- 6) Doporučujeme našim zákazníkům volbu "Další" pro pokračování.

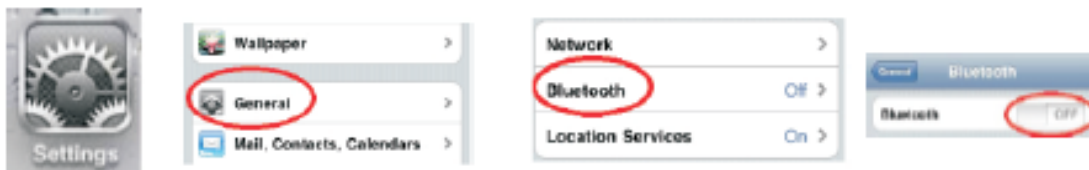


- 7) Systém automaticky ukončí instalaci po kliknutí na "Konec", jak je uvedeno v okně dole.

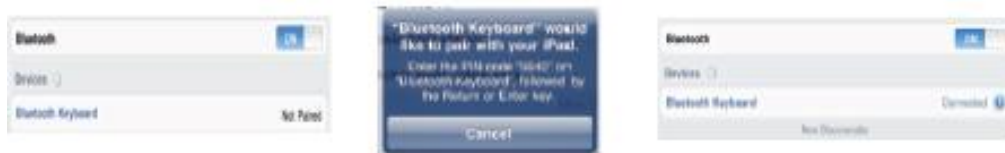


2. Instalace Bluetooth bezdrátové klávesnice pro váš iPhone / iPad

Před použitím budete muset ručně synchronizovat iPhone / iPad s Bluetooth klávesnicí. Žádná další synchronizace není nutná, pokud byla první synchronizace úspěšně spuštěna. Prosím, postupujte podle níže popsaných pokynů pro dokončení synchronizace. Následujte pokyny pro obecné nastavení Bluetooth, které povolí funkci Bluetooth na vašem iPhone / iPad.



Když je Bluetooth zapnutý, začne váš iPhone / iPad automaticky vyhledávat zařízení Bluetooth. Zapněte Bluetooth klávesnici stiskem tlačítka pro připojení, které se nachází pod klávesnicí. Klávesnice automaticky nalezne váš iPhone / iPad. Když jsou zařízení nalezena, stiskněte tlačítko "Bluetooth klávesnice", která se zobrazí na displeji iPhone / iPad., Vyskočí okno se žádostí o synchronizaci a vložení přístupového klíče. Zadejte přístupový kód a pak na klávesnici stiskněte tlačítko "Enter". Nyní by měla být Bluetooth klávesnice připojena k vašemu iPhone / iPad, jak je znázorněno na obrázku níže.



Další možnosti

- 1) Energeticky úsporný design: Pokud klávesnice neprovádí žádnou operaci po dobu asi 2 sekund, přepne se do režimu spánku. Pro probuzení stiskněte libovolnou klávesu nebo se dotkněte obrazovky.
- 2) Když stisknete současně klávesy Fn + F11, klávesy na klávesnici neprodukuje žádnou výstupní hodnotu, aby se zabránilo falešnému spuštění ... (jsou v režimu Pause)
- 3) 2x AAA alkalická baterie: Klávesnice je napájena pouze napětím 3,0 V.

**PROHLÁŠENÍ O SHODĚ:**

Společnost Abacus Electric, s.r.o. tímto prohlašuje, že model EVOLVEO WK29B / WK29W splňuje požadavky norem a předpisů, příslušných pro daný druh zařízení.

Kompletní text prohlášení o shodě je k dispozici na <ftp://ftp.evolveo.eu/ce>

Společnost ABACUS Electric s.r.o. tímto prohlašuje, že EVOLVEO WK29B / WK29W je ve shodě se základními požadavky směrnice 1999/5/EC (NV č.426/2000 Sb.). Kompletní text prohlášení o shodě naleznete na <ftp://ftp.evolveo.eu/ce>

Copyright © 2015 Abacus Electric, s.r.o.

Všechna práva vyhrazena.

Vzhled a specifikace mohou být změněny bez předchozího upozornění.