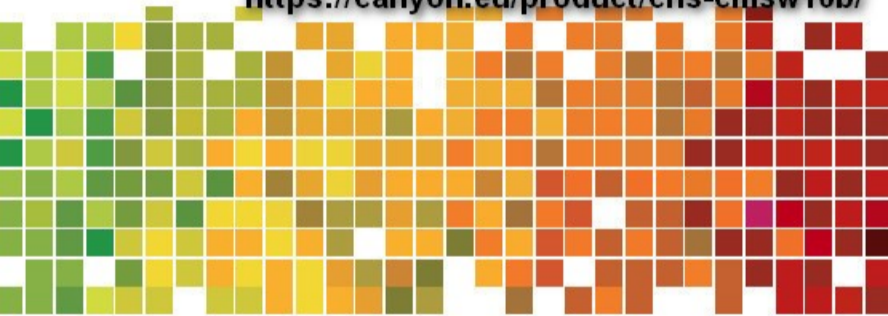




<https://canyon.eu/product/cns-cmsw16b/>



Wireless vertical mouse

CNS-CMSW16B

Quick Guide v 1.1

CZ

Specifikace

Wifi připojení: 2.4 GHz bezdrátové

Počet tlačítek: 6

Pixart 3065 pokročilý optický senzor

Min./Max. rozlišení: 800/1200/1600 DPI

Technologie úspory energie

Typ baterie: AA

Požadovaný počet baterií: 1

Dodávané příslušenství: USB přijímač / 1 baterie

Ergonomický design myši odstraňuje napětí v zápěstí a umožňuje vám provádět širší pohyby rukou. Speciální vertikální design simuluje stisk ruky, což vám umožní držet myš bez otáčení zápěstí. Během 1-2 týdnů si vaše ruka zvykne na vertikální design myši.

Uživatelský manuál: Bezdrátová optická myš

Balení obsahuje:	Připojení
Bezdrátová optická myš USB přijímač Uživatelský manuál Baterie 1 ks, typ AA	Připojte USB přijímač k počítači přes volný USB port

Likvidace: Použitá elektronická zařízení, baterie a obalový materiál uložte do speciálních sběrných nádob.



BEZPEČNOSTNÍ INSTRUKCE

Před použitím tohoto výrobku si pozorně přečtěte návod a dodržujte všechny pokyny.

1. Nevystavujte myš nadměrné vlhkosti, vodě nebo prachu. Neinstalujte v místnostech s vysokou vlhkostí a prašností.
2. Nevystavujte myš teplu: neumísťujte ho do blízkosti topných zařízení a nevystavujte ho přímému slunečnímu záření.
3. Výrobek musí být připojen ke zdroji napájení uvedeného v návodu.
4. Produkt čistěte pouze suchým hadříkem.

Varování

- 1) Zařízení je zakázáno demontovat. Pokus o opravu tohoto zařízení se nedoporučuje a vede ke ztrátě záruky.
- 2) Pro optimální výkon musí být přístroj s bateriemi udržován na teplotě 15 až 25 ° C. Příliš vysoká / nízká teplota vede ke snížení kapacity a životnosti baterie. Nadměrné zahřívání / chlazení může způsobit dočasnou nefunkčnost zařízení.
- 3) Nepoškozujte baterie spálením, mohou explodovat.

Řešení problémů

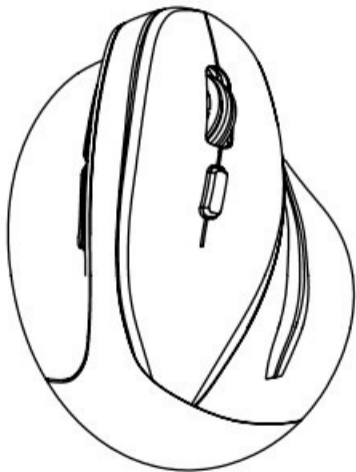
Problém	Řešení
Myš nefunguje	<ol style="list-style-type: none"><li data-bbox="431 252 1406 408">1. Absence signálu vysílače instalovaného v USB portu v počítači. Zkontrolujete přijímač, případně připojte do jiného USB portu.<ol style="list-style-type: none"><li data-bbox="431 433 1406 526">1.1. Odstraňte zařízení ze systému a nainstalujte ho znovu.

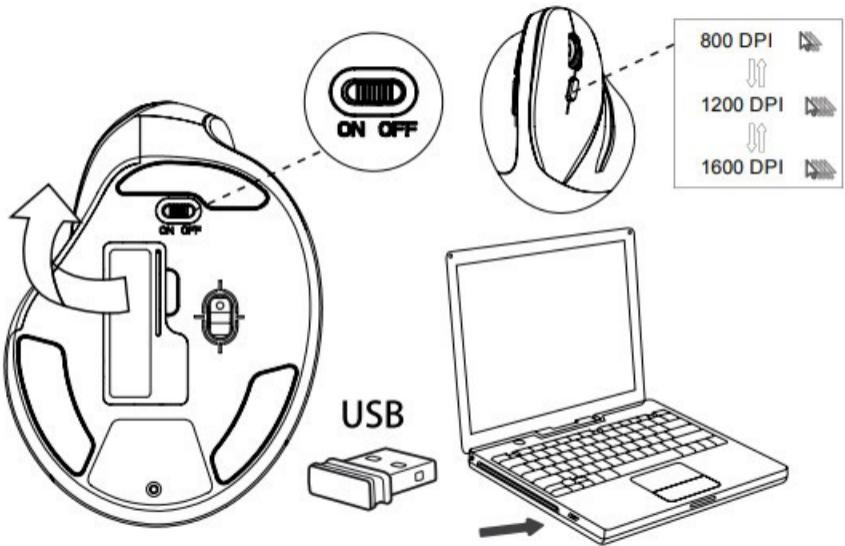
V případě, že výše zmíněné rady nepřispěli k řešení problémů, kontaktujte tým podpory na stránkách CANYON <http://canyon.eu/ask-your-question/>

Výrobce Asbisc Enterprises PLC, 43, Kolonakiou Street, Diamond Court 4103 Ayios Athanasios <http://canyon.eu>

ZÁRUKA

Záruční doma začíná dnem nákupu produktu od CANYON autorizovaného prodejce. Datum nákupu je datum uvedený na prodejním dokladu nebo na dodacím listu. Záruční doba, oprava, výměna nebo náhrada za nákup se řídí dle pravidel společnosti CANYON. Pro reklamaci produktu je potřeba vrátit zboží s dokladem o nákupu (doklad o nákupu nebo dodací list). Záruka je 2 roky od data zakoupení. Další informace o použití a záruce naleznete na adrese <http://canyon.eu/warranty-terms/>





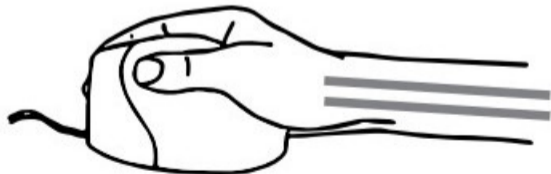
ON OFF

800 DPI
1200 DPI
1600 DPI

USB



arm twisted



arm neutral



All other products names and trademarks are property of their respective owners

Směrnice 2014/53/EU o shodě rádiových zařízení. Více informací na www.canyon.eu/certificates