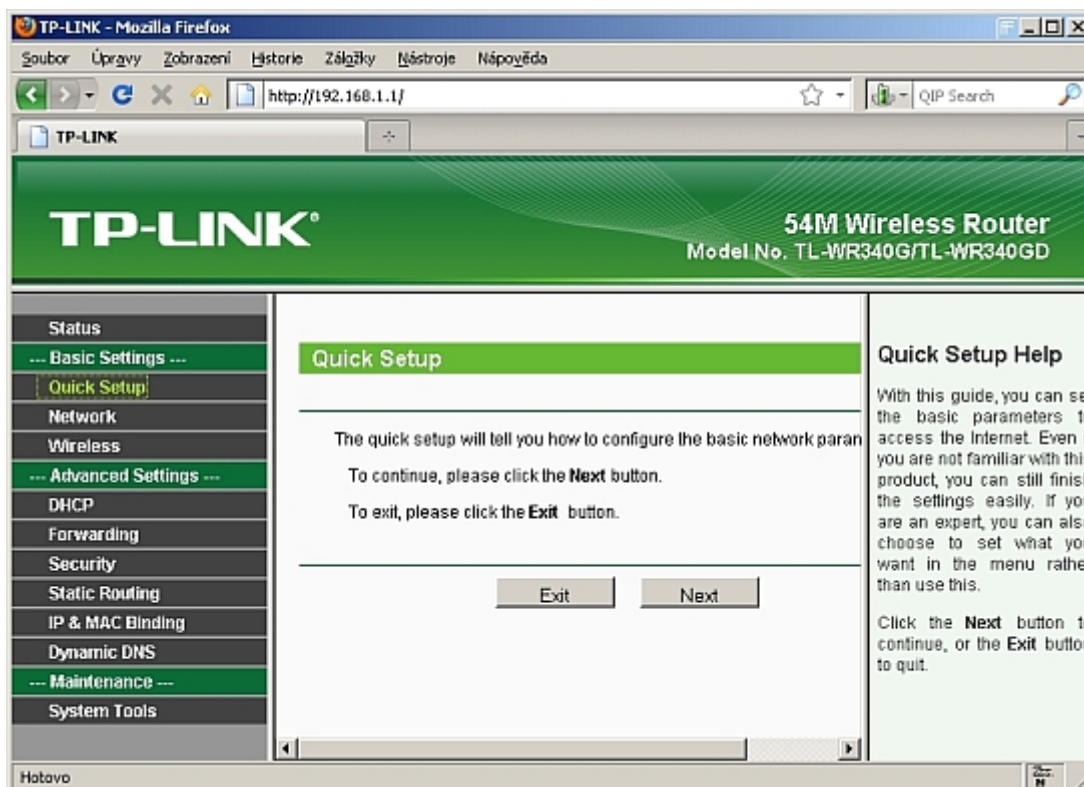
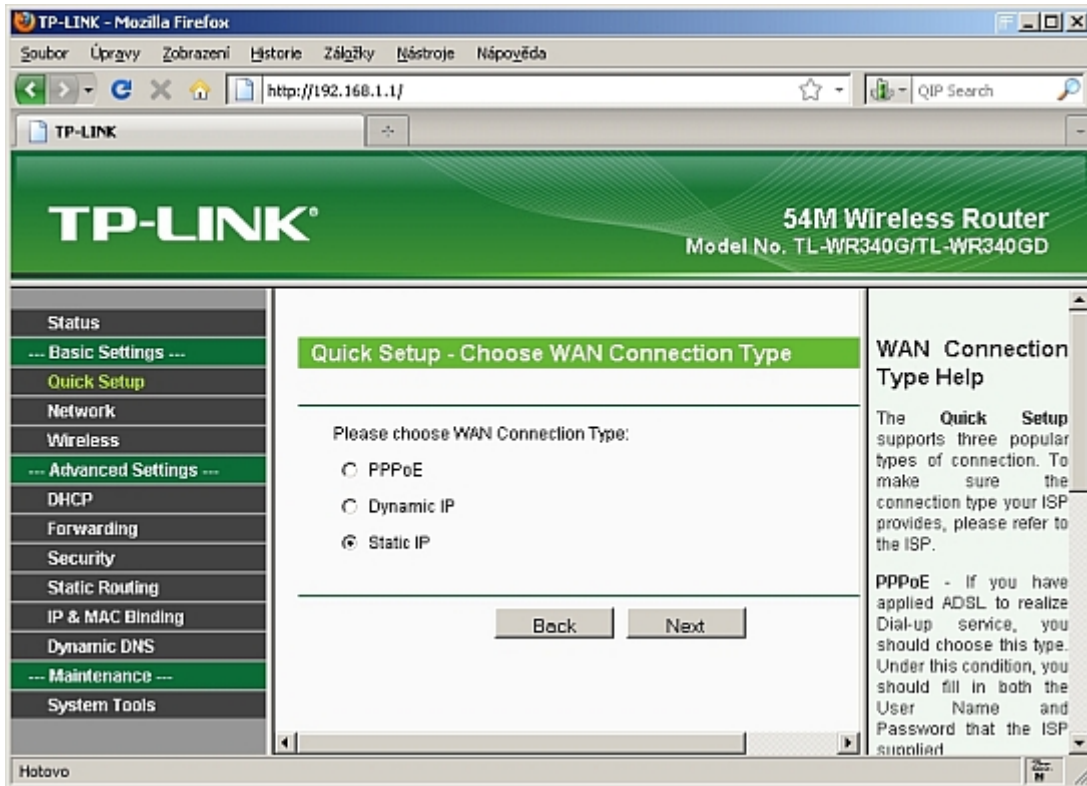


Základní nastavení routeru TP-LINK WR340GD, WR542G

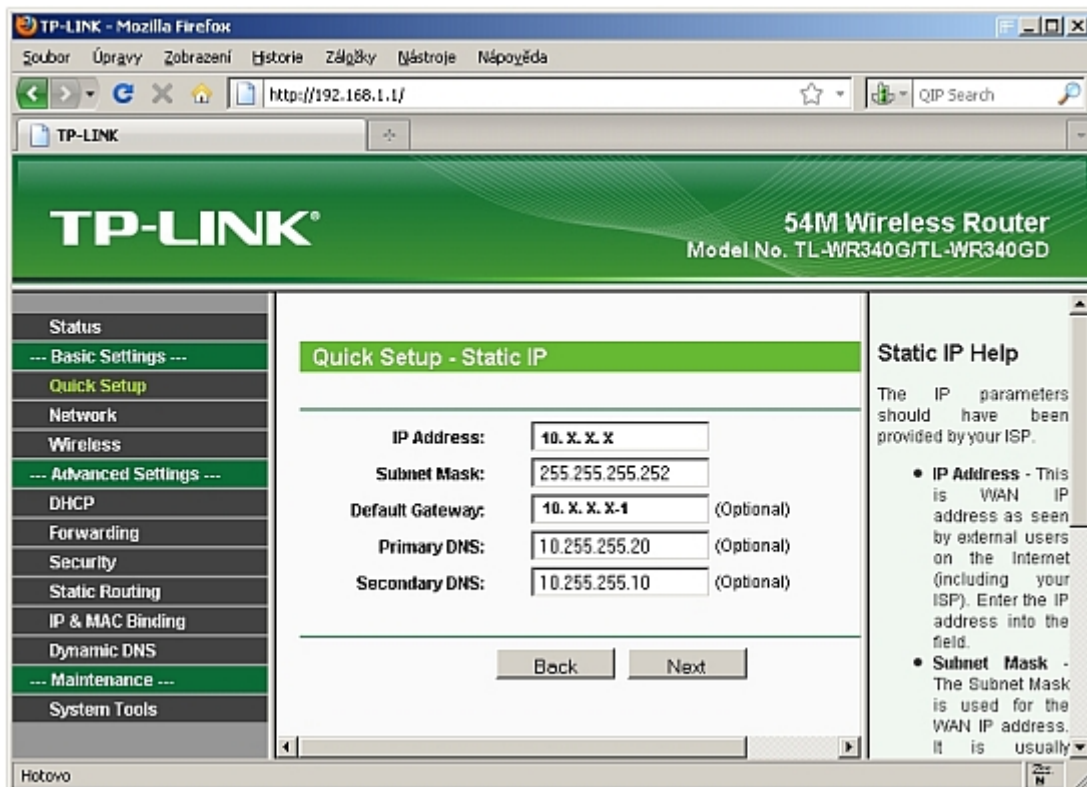
- Router sestavíme podle manuálu v sadě a propojíme s PC (zapojíme do elektřiny a z portu LAN 1-4 vedeme propojovací kabel do příslušné síťové karty v PC). Nastavíme dle návodu níže. **Až po kompletním nastavení routeru** zapojíme **přívodní ethernetový kabel s koncovkou RJ-45 do portu WAN.**
- Na PC, na němž budeme router nastavovat, **musíme mít** v Protokolu sítě internet TCP/IP (v4) - Vlastnosti - volbu **Získat adresu IP ze serveru DHCP automaticky** a **Získat adresu serveru DNS automaticky.**
- Nastal čas pro nastavení routeru / zjištění IP adresy/ zapomenutého hesla.
- Do adresy v internetovém prohlížeči napíšeme <http://192.168.1.1> , potvrdíme a zadáme přihlašovací údaje **jméno: admin / heslo: admin**
- Pro nastavení parametrů sítě vybereme v menu routeru **Quick Setup** a klikneme **Next**.



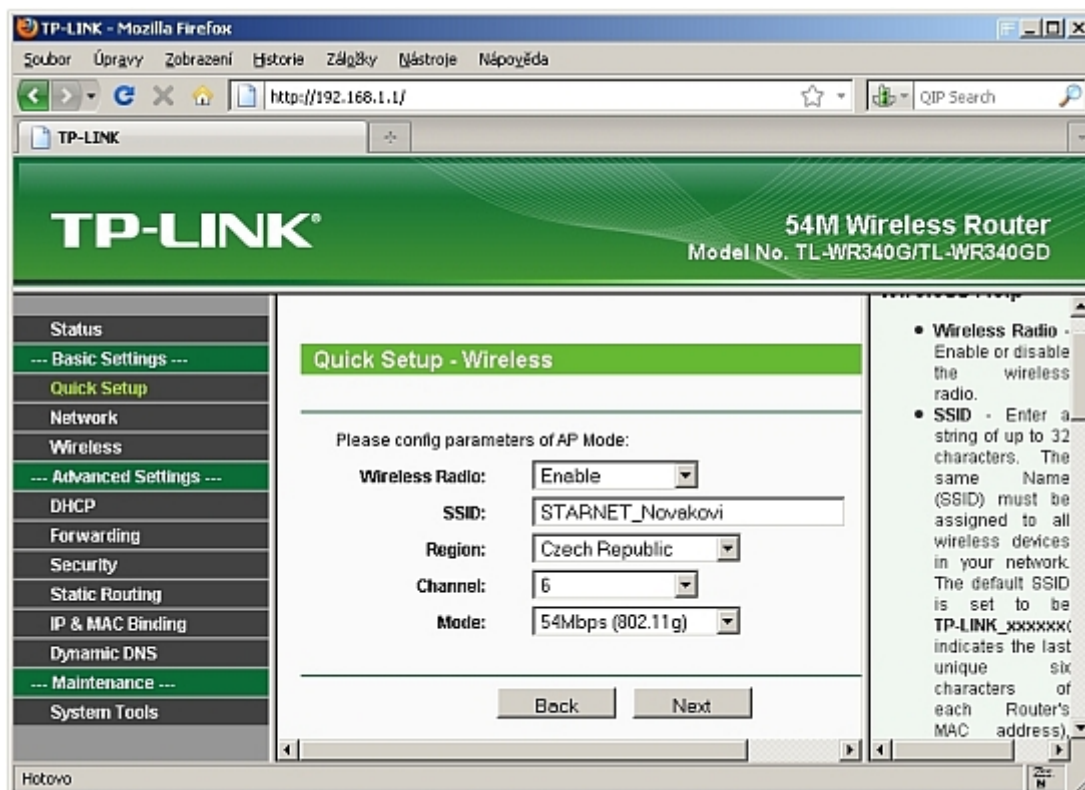
- Nyní v Quick Setup – Choose WAN Connection Type klikneme Static IP, dále Next.



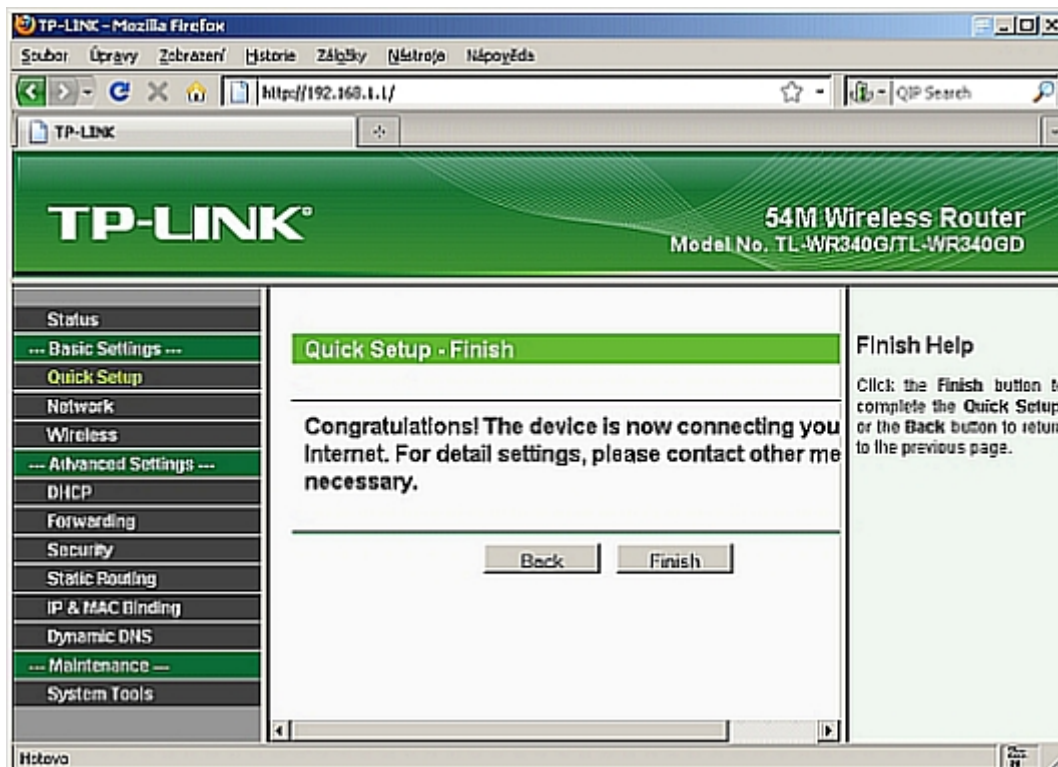
- Vyplníme správně všechny příslušné parametry podle smlouvy a klikneme Next.



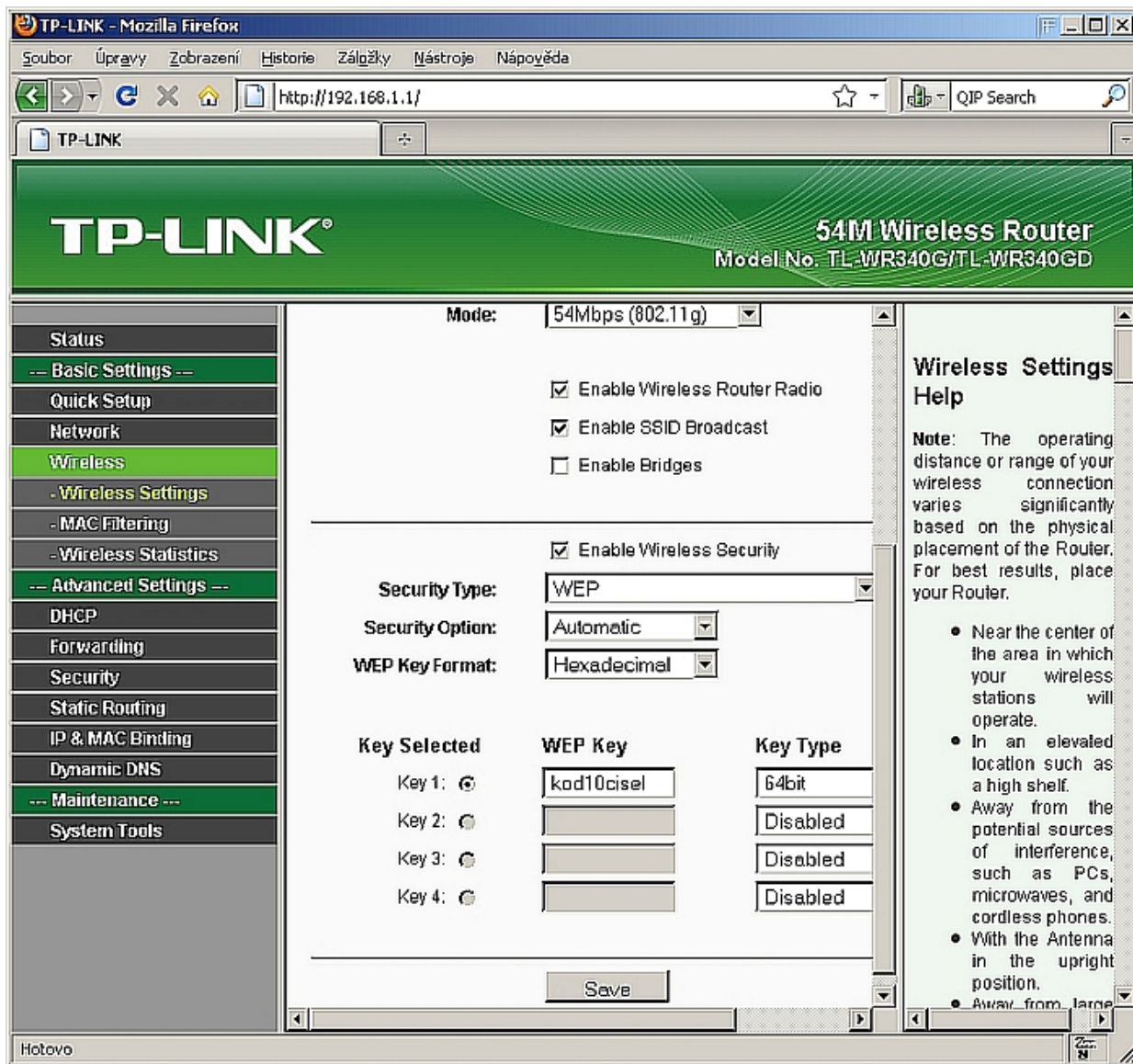
- Chceme-li používat síť Wi-Fi, nastavíme Quick Setup – Wireless podle obrázku a klikneme Next. (Channel je možné v případě potíží změnit - info pro zdatné uživatele).



- Klikneme Finish. Máme-li Wireless Radio – Enable, pokračujeme na další straně.



- **Velmi důležitým krokem pro správný chod Wi-Fi sítě je její zabezpečení proti neoprávněnému užívání.** V menu vybereme **Wireless – Wireless Setting** a pustíme se do nastavení. Nejdůležitější je **Enable Wireless Security** a nastavení silného desetimístného bezpečnostního hesla (možno použít kombinaci písmen A-F, a-f a čísel 0-9). Uložíme **Save** a na závěr klikneme **Finish**.



- Pokud jste postupovali přesně podle návodu, právě máte nastavený a zabezpečený router. **Blahopřejeme!**
- Doporučujeme **heslo poznamenat na kartičku STARNET** nebo na smlouvu.
- **Do portu WAN u routeru nezapomeňte zapojit přírodní ethernetový kabel. Na bezdrátové síťové kartě v PC nebo notebooku vyhledejte Vámi zvolený název sítě a připojte s Vámi zvoleným heslem. Nezapomeňte ověřit funkčnost Wi-Fi na notebooku.**
- **Každé technické zařízení se může samo zablokovat.** Tak jako Váš počítač se může zaseknout i router. **Zařízení odpojte od elektrické sítě a po 30 sec opět zapojte.**

UPOZORNĚNÍ: RESET = NÁVRAT DO TOVÁRNÍHO NASTAVENÍ